



Donner les moyens d'agir et de réussir

EN OCCITANIE

RAPPORT D'ACTIVITÉ 2017

FRANCE ACTIVE

Les entrepreneurs engagés

AIRDIE - OCCITANIE

Notre ambition

Mettre l'économie au service d'une société

PLUS SOLIDAIRE



L'ÉDITO DE **Patrick JACQUOT** Président de *l'Airdie*

Que de mouvement en 2017 !
Nous avons construit des plans d'actions territoriaux avec les 5 collectivités départementales pour adapter nos actions aux publics cibles de l'insertion et des bénéficiaires du RSA, un nouvel outil financier est né : le prêt d'honneur insertion. Nous nous sommes rapprochés de nos cousins France Active MPA Occitanie pour construire une seule gamme homogène de dispositifs financiers sur toute l'Occitanie.

Nous avons changé de nom : l'Airdie (pour les intimes) est devenue "France Active AIRDIE Occitanie".
Nous avons formé nos conseillers en finance solidaire pour développer la nouvelle gamme de garanties bancaires de France Active, et nous avons ouvert notre action aux entrepreneurs ENGAGÉS : Nous soutenons les projets et entreprises qui ont un engagement sociétal, environnemental et créateur d'emplois !

DES VALEURS PARTAGÉES
AVEC LES ENTREPRENEURS



Accélérer la réussite

DES ENTREPRENEURS ENGAGÉS

Représentant de France Active en région, l'Airdie soutient tous les entrepreneurs qui s'engagent dans un projet avec impact positif : création de leur propre emploi et (re) dynamisation de leur territoire, développement d'une activité à fort impact social et/ou environnemental, promotion de nouveaux modèles entrepreneuriaux et de coopération territoriale, recherche d'utilité sociale...

Nous aidons les entrepreneurs à atteindre leur ambition et à favoriser leur impact social avec une offre de services structurée autour du cycle de vie de leur projet et de leurs besoins. Évolutive, elle s'adapte en fonction de leur niveau d'engagement.

Un ancrage au plus près des besoins des entrepreneurs

De l'émergence au changement d'échelle, nous leur apportons un accompagnement sur-mesure, incluant du **conseil** financier, des **financements** solidaires (prêts, primes, garanties, fonds propres) et des **connexions** avec un réseau unique d'acteurs économiques et sociaux.

Notre équipe réunit 27 salariés et intervient sur l'ensemble du territoire de l'Est de l'Occitanie. Elle est appuyée par une équipe de 15 bénévoles professionnels qui contribue à l'évaluation des projets et de leurs besoins financiers.

.....
“ *Accompagner et financer c'est donner les moyens d'agir et de réussir.* ”



FRANCE ACTIVE LE MOUVEMENT DES ENTREPRENEURS ENGAGÉS

France Active, c'est un mouvement d'entrepreneurs engagés dont l'ambition est de bâtir une société plus solidaire. Nous donnons les moyens de s'engager à toute **personne** ou **collectif de personnes** qui, par un projet construit sur un modèle économique pérenne, **contribue à la transformation positive** de la société et du territoire en s'appuyant sur des **valeurs humaines, sociales et environnementales**.

Je m'engage

EN CRÉANT MON EMPLOI
ET J'AGIS SUR MON
TERRITOIRE



*Je suis
engagé*

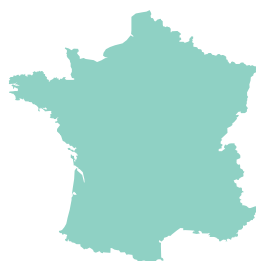
DANS UN PROJET AVEC
UN FORT IMPACT POSITIF



*Je transforme
la société*

JE RECHERCHE L'UTILITÉ
SOCIALE DANS LA PRATIQUE
DE MON ACTIVITÉ

NOTRE IMPACT



EN FRANCE

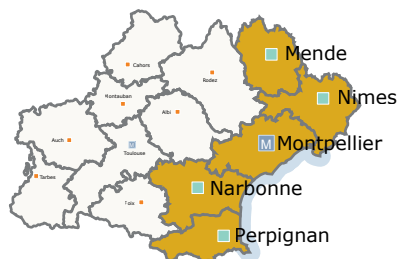
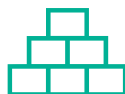
34 168

EMPLOIS CRÉÉS
OU CONSOLIDÉS



7 402

PROJETS FINANCÉS



EN OCCITANIE DE L'EST

1169

EMPLOIS CRÉÉS OU
CONSOLIDÉS

410

PROJETS FINANCÉS

650

ENTREPRISES CONSEILLÉES
ET FORMÉES

NOS FINANCEMENTS

MOBILISÉS
PAR LE RÉSEAU



MOBILISÉS PAR
L'AIRDIE



DONT

252 M€ <

en prêts bancaires garantis

49 M€ <

en prêts solidaires

2 M€ <

de primes

DONT

> **6,1 M€**

en prêts bancaires garantis

> **2,7 M€**

en prêts solidaires

> **0,2 M€**

de primes

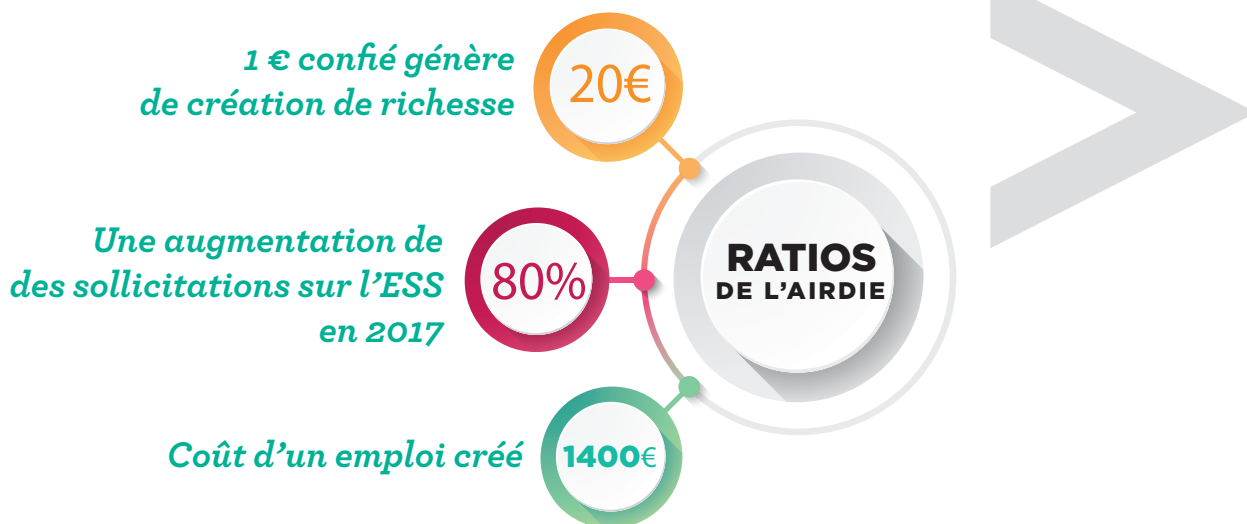
LE REGARD DE



Marie MEUNIER-POLGE

Conseillère Régionale déléguée à l'Economie sociale et solidaire

1+1 =1 ! Mais plus fort, plus réactif, pour des réponses encore plus performantes auprès des entreprises sociales de toute l'Occitanie. Déjà engagé au plan opérationnel, le rapprochement entre Airdie et MPA franchit une étape en 2018 avec la création de l'association commune France Active Occitanie; cette organisation contribuera à la mise en œuvre d'une offre d'accompagnement cohérente et homogène à l'échelle du territoire régional.



Thierry RAVOT

Directeur régional Caisse des Dépôts Occitanie.

Je félicite l'Airdie et ses équipes pour les résultats obtenus en 2017, en particulier sur les publics cibles (femmes, jeunes) et les territoires fragiles (QPV, territoires ruraux, etc). Il est important que France Active puisse au quotidien œuvrer à l'accompagnement et au financement des entrepreneurs d'aujourd'hui et de demain.

Conseiller

CHALLENGER > SÉCURISER > RÉUSSIR

L'Airdie est aux côtés des entrepreneurs pour construire avec eux leur stratégie financière et leur donner les clés pour piloter leur entreprise. Nous identifions, nous accompagnons et nous finançons des entrepreneurs qui n'auraient pas accès aux financeurs classiques.

Accélérer et pérenniser la réussite des entrepreneurs

Nos équipes challengent leurs projets, les aident à en identifier les atouts et les points de vigilance, évaluent les besoins de financement et appuient leur relation à la banque. Elles leur apportent du conseil personnalisé, adapté au profil et

au cycle de vie du projet, pour leur permettre de construire leur stratégie financière et d'avoir les clés de pilotage de leur entreprise.

Développer l'impact social des projets entrepreneuriaux

Enfin, fort de notre savoir-faire en matière de création d'activité et de notre connaissance fine de l'Économie sociale et solidaire, nous agissons pour favoriser l'essor de l'entrepreneuriat engagé. Nous nous attachons à détecter, à sensibiliser et à accompagner les projets porteurs de valeurs territoriales, sociales, environnementales ou encore de gouvernance.

LE PACTE
FRANCE ACTIVE
UN ENGAGEMENT
EN TROIS
DIMENSIONS



CONSEIL ET FORMATION

- Un accompagnement sur-mesure à toutes les phases de vie de leur projet**
- > Challenge du projet
 - > Formation
 - > Évaluation des besoins financiers et structuration des solutions de financement
 - > Appui à la relation à la banque et au montage de tours de table financiers



FINANCEMENTS SOLIDAIRES

- De 1 000 à 1,5 M€**
- > Garanties de prêts bancaires
 - > Prêts
 - > Investissements en fonds propres
 - > Primes
 - > Financement participatif



CONNEXION

Accès à un réseau unique d'acteurs économiques et sociaux

- > Mise en relation avec des acteurs locaux
- > Réseaux d'entrepreneurs



TÉMOIGNAGE

Emma TRICOT

Responsable Formation et Conseillère en financement solidaire

Cette année, nous avons animé une quinzaine de sessions de formation actions courtes sur les 5 départements de l'Est de l'Occitanie. 112 entrepreneurs et collaborateurs ont ainsi les clés pour élaborer leur stratégie financière et renforcer leurs performances économiques.



« Grâce à ce prêt, j'ai envie de développer davantage Sirius Clothing. Je me sens beaucoup plus sereine pour faire grandir mon bébé »

Aviva Kerchenbaum
Créatrice de la marque SIRIUS CLOTHING (34)

Aviva se distingue par sa LIBERTÉ de création, sa détermination et par le fait de vivre sa passion, des points communs qu'elle partage avec l'éthique véhiculée par les sports urbains : partage et solidarité entre sportifs, artistes, passionnés et créatifs.

"Je trouve plus intéressant de faire vivre mes illustrations à travers un support qui bouge, un matériel « vivant » que tout le monde peut voir et porter plutôt que d'enfermer mes illustrations derrière un cadre chez des particuliers. C'est une fierté pour moi de pouvoir croiser dans la rue mes créations portées par des inconnus."

Pour tester son projet en grandeur réelle, développer son activité et devenir chef

d'entreprise dans un cadre légal et sécurisé, Aviva a rejoint la couveuse d'entreprises Context Art.

Pour financer ses premiers achats et constituer le fond de roulement nécessaire au développement de sa marque, Aviva doit trouver un financement.

Bénéficiaire du RSA, l'Airdie lui apporte les conseils nécessaires à la réussite de son projet.

Elle a bénéficié d'un **prêt d'honneur Insertion de 5 000 €** destiné aux créateurs bénéficiaires des minimas sociaux ou en phase de test.

Envie de vêtements urbains de qualité conçus et fabriqués en France ?
www.sirius-clothing.com

LE REGARD DE



Claudine VASSAS-MEJRI

Vice-présidente du Conseil départemental de l'Hérault, Déléguée à l'insertion et économie solidaire

Avec la mise en œuvre de la loi NOTRe au 1er janvier 2017, cette année a été marquée par la construction d'un partenariat nouveau avec l'Airdie, centré essentiellement sur le public allocataire du RSA.

Le Département de l'Hérault a pu mesurer la réactivité et l'adaptabilité de l'Airdie dans la co-construction d'outils nouveaux en lien avec les départements 11, 48, 30, 66.

Dans l'Hérault, l'Airdie a également présenté l'ensemble de ses actions aux services d'insertion ainsi qu'aux opérateurs d'accompagnement à la création d'activités conventionnés.

Notre offre

Financer

GARANTIR > PRÊTER > INVESTIR

Grâce à notre regard économique et financier bienveillant, nous permettons aux entrepreneurs de viabiliser et de sécuriser leur projet. Nous intervenons avec des financements adaptés, sous forme de garanties de prêt bancaire, de prêts, de fonds propres ou encore de primes. Notre intervention permet de faire levier sur les financements complémentaires et d'impulser des tours de table, notamment avec les banques. Nous facilitons ainsi la bancarisation des projets et leur démarrage.

Favoriser l'égalité des chances et des territoires

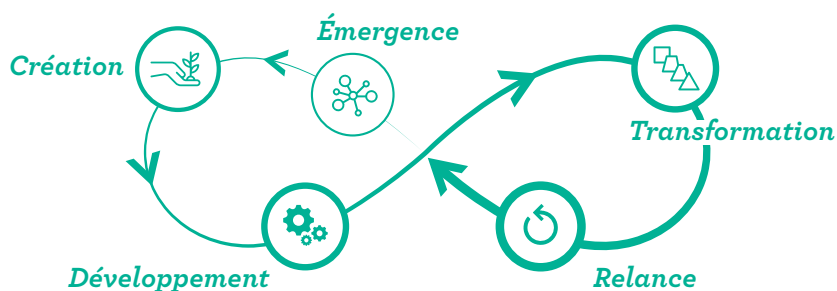
Notre offre de financement évolue selon le potentiel d'impact du projet. Nous encourageons par exemple

l'entrepreneuriat dans les zones rurales et urbaines défavorisées et viabilisons les projets des entrepreneurs les plus précaires ou des difficultés d'accès aux financements.

Financer l'ambition des entrepreneurs engagés.

Nous favorisons également l'émergence de nouveaux entrepreneurs sociaux en les aidant à tester et concrétiser leur projet. Nous stimulons le développement des entreprises engagées. Enfin, nous accélérons le changement d'échelle ou la relance des entreprises les plus engagées en les aidant à structurer et à financer leur transformation, et à pérenniser leur projet social.

UNE OFFRE
SUR MESURE
POUR TOUS
LES STADES
DE VIE



TÉMOIGNAGE

Marielle GIRERD

Responsable ESS
Banque Populaire du Sud

Avec le développement de notre service ESS, notre partenariat historique continue de s'intensifier : c'est une collaboration encore plus grande entre les experts Airdie et BPS et donc une contribution significative à l'augmentation des résultats ESS en 2017 : près de 6 M€ de CA générés par ces structures et 242 emplois créés ou consolidés !

FOCUS : Recyclerie du Vallespir (66)

"Parce que tout le monde a le droit à sa seconde chance, même les objets"

La Recyclerie du Vallespir gère une ressourcerie qui emploie des personnes en difficulté au travers d'un chantier d'insertion. Sa vocation : entreprendre pour favoriser l'accès à l'emploi des personnes dans le cadre du développement durable. Grâce à l'Airdie, la fondatrice de l'association, **Evelyne De Wangen a pu bénéficier d'un accompagnement approfondi en amont de la création du projet afin de le faire valider par l'ensemble des financeurs institutionnels (CD66, Région, DIRECCTE, ...). 2 ans après l'ouverture, l'association a pu s'appuyer de nouveau sur l'Airdie, en mobilisant un DLA, puis en participant à une formation "Lecture et Stratégie Financière". Un accompagnement complet qui sécurise et garantit la poursuite de l'activité sur de bonnes bases !**



Financer

GARANTIR > PRÊTER > INVESTIR

« Vigne de Cocagne : premier vignoble d'insertion en France »

Imaginé par Pauline Chatin, l'aventure démarre fin 2017 sur les 7 hectares de vignes du Domaine de Mirabeau à Fabrègues (Hérault). Jean-Charles, vigneron-formateur, et Pauline souhaitent transmettre leur savoir-faire et leur passion pour créer des vocations viticoles et vous proposer des vins authentiques, joyeux et généreux !

Le projet Vigne de Cocagne arrive à point nommé dans le secteur : la Métropole de Montpellier met en avant une politique d'alimentation durable et la mise en valeur de pratiques agro-environnementales. Aujourd'hui le secteur viticole régional est en plein tournant avec une forte valorisation qualitative des vins produits sur notre territoire.

Cette SCIC répond à beaucoup d'attentes : formation et insertion d'un public en situation de précarité,

valorisation d'un domaine qui était jusqu'ici conduit en conventionnel et innovation sociale.

Pour boucler leur plan de financement, en plus de la mobilisation de nombreuses fondations (dont la Macif et AG2R), l'Airdie a mis en place **un prêt solidaire de 25 K€ ainsi qu'une garantie sur un prêt bancaire BPS.**

Leur engagement en faveur de de l'emploi ne s'arrête pas là, pour financer le parcours d'insertion de 2 salariés et une partie de la mise en bouteille de la 1ère cuvée, Pauline et Jean Charles ont lancé **une campagne de crowdfunding sur Blue Bees mentorée par l'Airdie.** Les contributeurs ont jusqu'à fin mois d'octobre 2018 pour acheter des bouteilles de cette future cuvée.

Domaine de Mirabeau
RD 114 - 34 690 Fabrègues
[Facebook.com/vignedecocagne/](https://www.facebook.com/vignedecocagne/)



LE REGARD

Chantal MARION

Vice-présidente de Montpellier Méditerranée Métropole

Acteur incontournable du territoire, Montpellier Méditerranée Métropole est fière de soutenir l'Airdie qui finance et accompagne des entrepreneurs qui font la force de notre territoire. Résolument en faveur de l'innovation sociale, l'Airdie concilie, avec excellence, dynamisme entrepreneurial et utilité sociale.

Notre offre

Connecter

LIER > RAPPROCHER > S'ENGAGER

L'accompagnement de l'Airdie auprès des entrepreneurs s'inscrit toujours dans un service global de conseil, de financement mais aussi de connexion, car les entrepreneurs engagés ont besoin de s'insérer dans un maillage territorial fort pour mener à bien leurs ambitions.

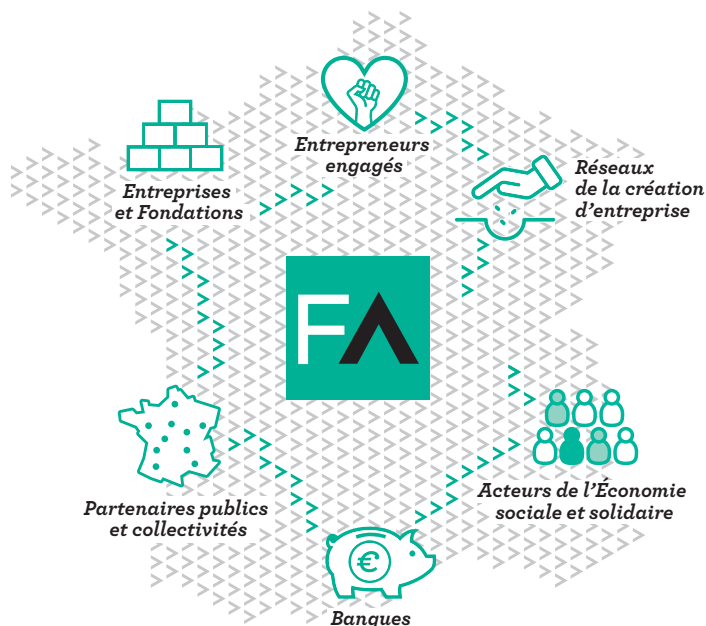
Développer un environnement favorable aux entrepreneurs

Nous cultivons ainsi un écosystème riche, en nouant des partenariats de long terme avec une grande diversité d'acteurs publics et privés. Sur les territoires comme à l'échelle nationale,

nous multiplions les coopérations utiles avec les acteurs locaux de l'Économie sociale et solidaire et de la création d'entreprise, les réseaux bancaires, les collectivités, les entreprises et les fondations...

Si nous appuyons régulièrement les entrepreneurs dans leur relation avec la banque et au montage de tours de tables financier, nous leur offrons plus largement l'accès à une communauté unique composée d'acteurs économiques et financiers locaux, d'experts et d'entrepreneurs.

UN RÉSEAU DE PARTENAIRES ENGAGÉS



TÉMOIGNAGE

Jimmy GRANDADAM

Maison GrandAdam à Florac (48)

Passionné par la cordonnerie, Jimmy a créé son atelier-boutique de fabrication et vente d'objets en cuir.

Pour financer son matériel et couvrir son besoin en fonds de roulement, il a sollicité l'Airdie et a bénéficié d'**un prêt à 0%, d'une garantie bancaire et prime FAPE**. L'Airdie est intervenue une seconde fois pour mentorer sa **campagne de financement participatif sur la plateforme Ulule**. Ce sont 141 contributeurs qui vont lui permettre d'ouvrir son E-commerce.

31, av Jean Monestier 48400 Florac
Facebook.com/MaisonGrandAdam/



« Grâce à l'Airdie, j'ai créé mon propre emploi et redonné vie à l'épicerie du village. »

Justine HOLOTA
Gérante de l'épicerie du
Minervois à Mailhac (11)

Après des études en secrétariat, Justine Holota a intégré la grande distribution où elle a été caissière ou employée polyvalente dans différentes enseignes. Ses dernières expériences ont été difficiles et Justine a cherché, début 2017, à s'inscrire dans un nouveau projet professionnel.

Elle apprend, alors, par amie que la seule épicerie de Mailhac, dans l'Aude est à vendre. Elle se rapproche alors de la cédante et de la CCI pour finaliser son projet.

Bénéficiaire du RSA, jeune femme de moins de 26 ans, Justine Holota ne peut accéder à un prêt bancaire dans de bonnes conditions.

Elle est alors orientée par la CCI vers l'Airdie.

Après une expertise approfondie de son projet, Justine obtient la mise en place d'**une garantie sur un prêt bancaire de 19500 €, un prêt d'honneur à 0% de 7000 € et une subvention Cap Jeunes de 2000 €.**

Grâce à une gamme d'outils adaptés, l'Airdie a la capacité de soutenir les personnes rencontrant des difficultés financières et de reprendre le chemin de l'emploi.

Épicerie du Minervois
1 Rue de la Roumegouse
11120 Mailhac
04.68.48.20.64.

LE REGARD DE



Catherine BOSSIS

Vice-présidente du Conseil départemental de l'Aude

Dans le cadre de sa politique en faveur de la jeunesse, le Département de l'Aude soutient l'Airdie dans sa mission d'accompagnement des jeunes et des bénéficiaires du RSA, porteurs de projets de création d'activité, avec pour objectifs le développement d'emplois pour des personnes en insertion sur le territoire et la revitalisation des secteurs ruraux.

FRANCE ACTIVE

Les entrepreneurs engagés



Rejoignez LE MOUVEMENT

France Active, le mouvement des entrepreneurs engagés

France Active permet à chaque entrepreneur de s'investir dans un projet porteur d'impact positif. Créer son activité et s'engager sur son territoire, donner du sens à son projet et transformer la société : c'est le pari des entrepreneurs engagés.

Au plus près de leurs besoins, France Active et ses 42 associations territoriales les conseillent sur leur projet de financement et leur donnent accès à un réseau unique d'acteurs économiques et sociaux.

Avec ses 3 sociétés financières, France Active garantit et finance chaque année les projets de plus de 7 400 entrepreneurs. Chaque jour, France Active travaille à rendre, par l'économie, la société plus solidaire.

FRANCE ACTIVE C'EST

1

ASSOCIATION NATIONALE

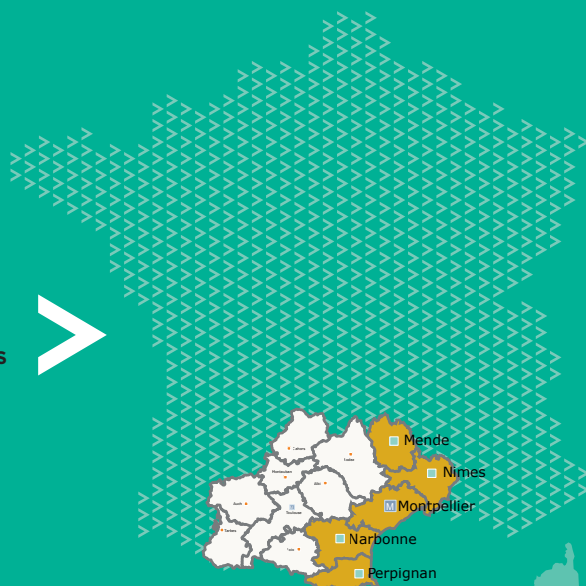
42

ASSOCIATIONS TERRITORIALES

3

SOCIÉTÉS FINANCIÈRES

Garantie
Investissement
Financement



France Active Airdie Occitanie

Siège
Le Phénix
1350 avenue Albert Einstein
34000 Montpellier
04 67 15 00 10

Délégations à Mende, Nîmes, Narbonne
et Perpignan

contact@airdie.org
<http://www.airdie-solidaire.org>
<https://www.facebook.com/airdie/>

WWW.FRANCEACTIVE.ORG

AVEC LE SOUTIEN DE :

FRANCE ACTIVE
Les entrepreneurs engagés

