



S'engager
pour ceux qui
S'ENGAGENT

EN ALSACE

RAPPORT D'ACTIVITÉ

2018

FRANCE ACTIVE

Les entrepreneurs engagés



ALSACE

S'engager pour ceux qui S'ENGAGENT



PASCAL WESPISER
Président d'Alsace Active



Depuis plusieurs mois il s'est installé un climat anxigène en France. Notre pays vit au rythme des manifestations

de gilets jaunes, de fins de cortèges marquées par des violences, des dégradations, des carrefours bloqués, et du grand débat national.

Au même moment l'Europe est engluée dans des discussions sans fin sur le Brexit, les partis populistes progressent à chaque élection sur tous les continents avec partout les mêmes recettes : fermeture des frontières, rejet des étrangers et protectionnisme. Nos sociétés démocratiques occidentales semblent en panne et on ne sait pas bien comment et dans quelle direction elles vont repartir.

Chaque pays a sa propre histoire mais il se dessine une tendance de fond qui alimente tous ces mouvements :

le rejet, par une partie significative de la classe moyenne, des institutions ainsi que des « élites conventionnelles » et la tentation du repli sur soi.

La cause profonde est sans aucun doute à rechercher dans les grandes évolutions qui disruptent notre monde :

- *la globalisation de l'économie mondiale illustrée par la montée en puissance de l'Asie et particulièrement de la Chine. Si cette mondialisation a profité à des centaines de millions de Chinois et d'Indiens elle a également provoqué un fort sentiment de déclassement dans les classes moyennes occidentales ;*
- *la révolution numérique liée à Internet et symbolisée par les progrès de l'Intelligence Artificielle. Des métiers nouveaux apparaissent et des métiers anciens disparaissent ;*
- *le défi écologique auquel fait face notre planète.*

Ces 3 mutations alimentent les angoisses et provoquent de véritables « éruptions » (soit dans les urnes soit dans les rues !).

Quel peut être le rôle d'une association comme Alsace Active dans un tel contexte ? À l'échelle de notre territoire ce rôle me semble fondamental ! Alsace Active doit aider à rétablir un lien avec tous ceux qui se sentent les « perdants » de cette transformation du monde qui est à l'œuvre. Alsace Active doit très concrètement et chaque fois que c'est possible encourager toutes les formes d'activité économique et sociale « inclusives ». Il ne peut y avoir dans une société des insiders et des outsiders. On a besoin de tous pour faire société et tous ont besoin d'une société « commune » à défaut d'être « idéale ».

Dans une communauté nationale de plus en plus morcelée nos territoires peuvent compter sur notre engagement à leurs côtés.

C'est une belle mission ! >>>

S'engager pour répondre aux grands défis de notre territoire

Accompagner nos territoires et collectivités dans leurs transitions, notamment pour favoriser la création d'emploi dans les zones les plus fragiles et en faveur des publics prioritaires

Favoriser l'émergence d'entreprises engagées qui répondent à des enjeux locaux forts et qui renforcent la résilience de notre territoire

Financer et accompagner les projets engagés qui dynamisent l'économie et l'emploi de nos territoires et qui contribuent à une société plus sociale et solidaire

Notre vision pour répondre à ces défis

Une équipe aux compétences pluridisciplinaires mobilisée autour d'une conviction : notre société est confrontée à des enjeux d'une ampleur inédite, et les réponses se conçoivent collectivement à l'échelle locale. Pour renforcer la résilience de notre territoire, nous faisons le choix de travailler avec les collectivités en pleine mutation, les entrepreneurs sociaux et associations qui inventent de nouvelles façons de répondre aux enjeux de société, et les hommes et les femmes qui créent leurs entreprises et leurs emplois !

Au service des entrepreneurs

Permettre aux entrepreneurs de s'engager dans des projets à fort impact positif pour la société.



Financer
les engagements
dans leur diversité



Accélérer la réussite
des entrepreneurs
et projets engagés



Amplifier les impacts
de projets au
service de la société



Transformer la société
via le développement
d'une économie inclusive
et durable

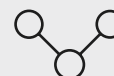
3 expertises pour accompagner les entrepreneurs engagés



Le conseil :
bâtir une stratégie
financière



Le financement :
en fonction
du projet

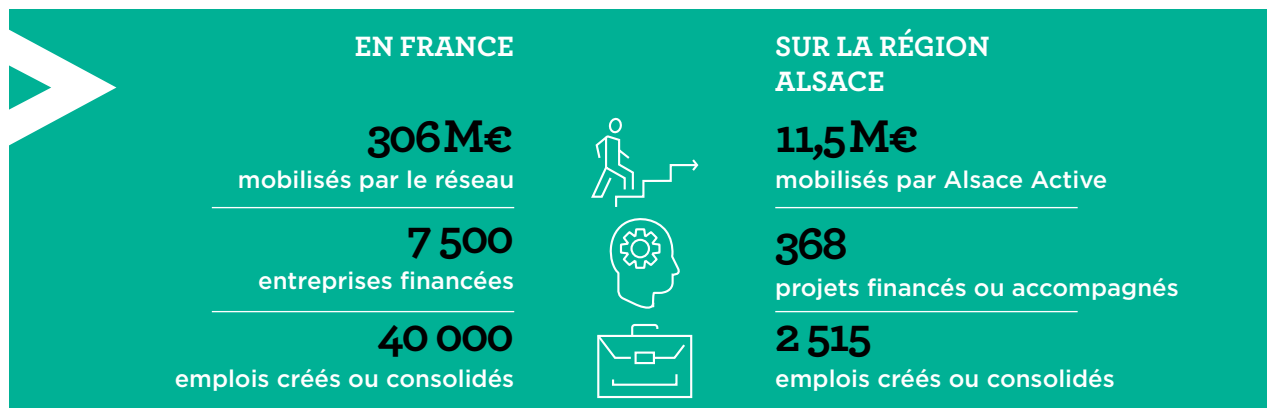


La connexion :
accéder à un
réseau qualifié

RÉSULTAT 2018

NOTRE IMPACT POSITIF

LES ESSENTIELS



ILS NOUS ONT SOUTENUS EN 2018





De gauche à droite : Vincent AYRES, Benjamin OBERLÉ, Laura PALMIERI, Jean-Yves MONTARGERON, Nadia OUROUH, Amélie RASCLE, Stéphanie SCHOTT, Sylvie CHOUNLAMOUNTRY, Ghislaine DE SAINT OURS, Lucie BRUYET, Bénédicte ANTOINE, Marine MOREL

Manquants sur la photo : Sonia RAPIN-STIEFEL et Stève DUCHÊNE



**JEAN-YVES
MONTARGERON**
Directeur d'Alsace Active

UNE ÉQUIPE AU SERVICE DES TERRITOIRES ET DES ENTREPRENEURS

Hyper connectivité, défis environnementaux, mutations technologiques et enjeux sociaux et culturels amènent à un bouleversement de la manière de vivre et d'entreprendre sur nos territoires.

Les pouvoirs publics en ont pris la mesure, multipliant les appels à projets et appels à manifestation d'intérêt, pour soutenir l'innovation territoriale et susciter de nouvelles alliances entre les acteurs locaux. Ainsi, chaque jour, de nouveaux projets se dessinent, partant d'une approche globale des besoins, potentiels et enjeux du territoire, et impliquant les citoyens et acteurs locaux.

Alsace Active, dont le cœur de métier est d'accompagner, de financer et de mettre en réseau les entrepreneurs engagés sur leur territoire, est un allié précieux des collectivités dans la construction de ces nouveaux espaces de vie et d'entrepreneuriat. Notre association se repositionne vers de nouveaux services, de nouvelles compétences et ingénieries pour accompagner ces transformations.

Les entrepreneurs et les collectivités peuvent compter sur la contribution d'Alsace Active pour réinventer les liens entre territoire, économie et société, en privilégiant la qualité de vie en Alsace !

S'ENGAGER POUR NOS TERRITOIRES

Alsace Active accompagne les pouvoirs publics dans la conception et la mise en œuvre de leurs nouvelles actions au service de l'innovation sociale et territoriale.

ÉLÉONORE HAUPTMANN

Fondatrice de l'agence « Your Soul », en charge du projet « Briand site école » à Mulhouse



Contribuer à
la conception
des nouveaux
espaces de vie et
d'entreprenariat



La Ville de Mulhouse porte un projet d'innovation et de recherche intitulé « Briand site école », avec plusieurs partenaires réunis en un consortium d'étude et de recherche. Ce projet figure parmi 15 projets lauréats au titre du volet « ANRU+, Innover dans les quartiers ».

L'avenue Aristide Briand a fait l'objet d'un important travail participatif avec ses usagers et ses clients en vue de définir un projet d'innovation inédit. L'avenue Briand sera « une nouvelle avenue des curiosités du monde, une avenue-école, pionnière et hospitalière, repérable par son ambiance et son esthétique bigarrée ». L'inclusion sociale des habitants est au cœur du projet, tout un chacun pourra apprendre, créer, innover...

Un « écosystème d'innovation et de création » composé de personnes et d'acteurs très variés est en émergence autour de 6 espaces dédiés en cours de restauration.

Pour assurer l'animation territoriale de ce futur écosystème, le consortium s'appuie sur l'expertise complémentaire de deux acteurs, TUBA Mulhouse et Alsace Active.

Alsace Active est un partenaire-clé. Son ancrage territorial et ses compétences multiples, (inclusion sociale, accompagnement de projets, financement, réseaux, etc.) sont essentiels pour la réussite du projet.

ACTION

INSUFFLER LA **VITALITÉ** SUR LE TERRITOIRE



Alsace Active a animé en 2018 une expérimentation sur deux quartiers prioritaires de Mulhouse, les Coteaux et Bourtzwiller, zones marquées par une population jeune surreprésentée et un taux de chômage élevé. Nous avons animé des groupes de travail mixtes afin de poser un diagnostic et un plan d'action partagés. La démarche, basée sur le pouvoir d'agir, a généré plusieurs actions autour de la création d'entreprise, de la valorisation des compétences des jeunes impliqués, ou sur la mobilisation d'entreprises locales dans des processus de recrutement innovants.



TÉMOIGNAGE

UN INTERLOCUTEUR STRATÉGIQUE POUR LES COLLECTIVITÉS

LAURENT RICHE

Vice-président Attractivité économique et innovation
Mulhouse Alsace Agglomération

Ces temps sont décidément passionnants. Tandis que l'usine du futur se prépare, avec son cortège de transformations numériques, des entrepreneurs, souvent des jeunes, aspirent à donner du sens à leur action et à leurs initiatives. Conscients que l'avère a tout autant d'importance que le revers, et que notre développement ne se situe pas d'un côté ou de l'autre, nous voulons soutenir tout à la fois l'évolution de notre industrie et cette économie de proximité, qu'on dit encore solidaire et sociale, mais qui recoupe bien d'autres réalités. L'une et l'autre structurent le territoire et créent de l'emploi.

Et si l'on parle de cette économie du quotidien, Alsace Active a une place stratégique dans l'organisation locale et constitue pour l'Agglomération un interlocuteur stratégique. L'accompagnement des porteurs de projets que l'association effectue est crucial bien sûr ; mais nous attachons plus d'importance encore à la réflexion globale dans laquelle elle s'est inscrite délibérément à nos côtés, attentive à la coopération transversale des acteurs de l'économie.

Ainsi, ensemble, nous collaborons sur de multiples chantiers liés à l'insertion, à l'avenir de l'emploi sur le territoire, mais également à l'entrepreneuriat, à l'innovation sociale et à la politique de la ville.



FRANCIS GELIN

Directeur général de l'Agence culturelle Grand Est

Spécialiste des questions de politique publique de la culture, de diffusion et d'accompagnement artistique, l'Agence culturelle Grand Est s'est nouvellement dotée d'une mission consacrée à l'entrepreneuriat culturel. Celle-ci a vocation à renforcer la professionnalisation des acteurs et la structuration de leurs activités.

Le partenariat entre l'Agence culturelle régionale et Alsace Active permet d'allier connaissance des réseaux, spécificités du secteur culturel et expérience de l'accompagnement dans le champ associatif. Alsace Active, par sa compréhension des acteurs de l'économie sociale et solidaire, permet aux structures culturelles de s'ouvrir à de nouveaux réseaux et à une culture entrepreneuriale liant intérêt général et viabilité économique.

Renforcer l'écosystème de l'accompagnement

La participation d'Alsace Active à des actions de l'Agence culturelle telles que l'incubateur éphémère (accompagnement à l'émergence de projets), les forums Entreprendre dans la culture, ainsi qu'un échange d'informations régulier permettent de renforcer l'écosystème de l'accompagnement et l'efficacité des dispositifs. Ce nouveau partenariat apparaît précurseur de nouvelles synergies entre l'Agence culturelle Grand Est et le réseau France Active Grand Est.

POINT DE VUE

UN LABEL FRENCH IMPACT OBTENU COLLECTIVEMENT

« L'Eurométropole de Strasbourg fait partie des 20 projets nationaux retenus pour le label « French Impact », décerné par le Haut-Commissariat à l'économie sociale et solidaire et à l'innovation sociale. Une immense satisfaction, cette distinction mettant en lumière un projet co-construit avec un collectif d'acteurs (notamment dans le cadre d'un programme européen), dont Alsace Active a été l'une des chevilles ouvrières.

Ce label est porteur d'une nouvelle dynamique qui va permettre, tous ensemble, de renforcer notre écosystème territorial de l'innovation sociale, d'optimiser les synergies entre acteurs locaux, de favoriser l'émergence, le développement et l'essaimage des innovations sociales.

La candidature à ce label French Impact s'est construite sur la base d'une stratégie visant à favoriser l'émergence et le développement de l'innovation

sociale sur trois thématiques fortement présentes sur le territoire : la transition écologique, l'inclusion par l'accès à l'emploi et à l'entrepreneuriat, et l'amélioration de la santé et du bien-être.

Le collectif porte la conviction que co-construire passe par des apprentissages communs et partagés. Il va donc chercher à relever le défi de devenir un territoire « 100% apprenant ». Apprenant pour ses acteurs, pour ses entrepreneurs, mais aussi pour le territoire et ses habitants. Alsace Active est un élément essentiel de notre écosystème, au regard de ses compétences dans l'accompagnement des projets et des entrepreneurs, de sa capacité à mobiliser les acteurs du territoire et à les mettre en réseau, et de son expertise dans la mobilisation de solutions de financement.

SANDRA GUILMIN

Chargée de mission ESS
Ville et Eurométropole de Strasbourg



INTRODUCTION

LE PACTE FRANCE ACTIVE

Présent à chaque étape de vie

Réussir la création et la préservation de plus de 2 500 emplois à travers le soutien de 368 projets, c'est le résultat d'un accompagnement personnalisé d'entrepreneurs désireux de s'engager. Pour Alsace Active, cela consiste à mobiliser pour cet accompagnement trois dimensions complémentaires :

> **Conseiller** l'entrepreneur, c'est le challenger sur son projet, évaluer finement ses besoins et poser les risques financiers. Le positionnement est-il pertinent ? Le modèle économique est-il viable ? Quels sont les arguments les plus déterminants pour présenter son dossier à la banque ? Des questions parmi tant d'autres qui permettent de sécuriser le projet et d'assurer sa réussite dans le temps ;

> **Financer**, un savoir-faire qui repose en premier lieu sur l'identification des financements les plus adaptés. En fonction de la nature, du contexte et de l'avancement du projet, cela peut se traduire par des prêts, des primes, des garanties de prêts ou des investissements en fonds propres ;

> **Connecter**, c'est permettre à l'entrepreneur d'accéder à un réseau unique d'acteurs économiques et financiers.

Cette mission, nous la menons au plus près des entrepreneurs. Nos deux points d'accueil, nos permanences et nos partenariats avec les autres acteurs de l'entrepreneuriat nous permettent d'être présents dans les territoires ruraux comme dans les zones urbaines de notre belle Alsace.

S'ENGAGER POUR L'ÉMERGENCE DES ENTREPRENEURS SOCIAUX DE DEMAIN

L'émergence, c'est cette période avant la phase de création, dans laquelle l'entrepreneur cherche à tester et démontrer que son modèle est pertinent. Chez Alsace Active, nous avons choisi de consacrer notre accompagnement aux entrepreneurs qui font le choix de développer un projet centré sur l'innovation sociale.

Une équipe formée au codéveloppement

Travailler sur l'émergence des projets de demain, c'est d'abord proposer des solutions de financement adaptées à l'expérimentation, du conseil sur le modèle économique et l'intégration à un réseau d'entrepreneurs locaux.

Nous avons aussi l'ambition d'enrichir notre palette d'outils et de compétences, et c'est dans ce cadre que les membres de notre équipe ont eu l'occasion de se former au codéveloppement, une approche qui permet de structurer une réflexion collective autour d'une problématique posée.

Déjà expérimenté dans le cadre de notre vivier de compétences, nous avons le sentiment que cet exercice, qui permet de repenser les schémas d'accompagnement, est particulièrement adapté aux questionnements rencontrés par les entrepreneurs en émergence.

Prendre quelques mois avant de se lancer dans la création de son entreprise, ce n'est pas inutile pour consolider son projet d'innovation sociale. C'est un pari réussi qui nous permet d'accompagner les entrepreneurs en phase d'émergence sur le territoire alsacien.

Consacré aux entrepreneurs qui placent l'utilité sociale au cœur de leur projet, notre Pacte Émergence leur permet de se consacrer à leur expérimentation grâce à un coup de pouce financier sous forme de prime. Notre offre se distingue par la mise en relation avec un large réseau d'acteurs partageant cette même ambition. Au-delà des acteurs de l'Économie sociale et solidaire investis en Alsace, un entrepreneur expérimenté de son secteur d'activité, connaissant bien le territoire, accompagne le futur entrepreneur dans son projet. Il bénéficie de son expérience et de l'appui de ses partenaires. C'est une rampe de lancement idéal pour tester son projet en toute sérénité. En complément de ce mentorat, l'entrepreneur est aussi conseillé par nos équipes sur son modèle économique.

En Alsace, deux projets (la Cité du Réemploi et les Petites Cantines) ont ainsi bénéficié en 2018 du Fonds de Confiance, leur permettant ainsi de percevoir une prime de 15 000 euros à même de financer l'absence de revenu sur une première période de lancement.

Notre contribution à l'accompagnement des entrepreneurs en émergence, favorise le développement de la solidarité sur notre territoire.





Le Bas-Rhin, comme le reste du territoire français, a vu sa structure démographique évoluer vers une part de seniors encore jamais vue. Cette situation fait émerger des enjeux majeurs, autour de la perte d'autonomie (prévention et qualité de la prise en charge), de la lutte contre l'isolement ou de l'attractivité des métiers de l'autonomie.

C'est dans ce cadre que le Conseil Départemental a initié en juillet 2018 la démarche Hacking Silver Camp, qui a mobilisé largement les acteurs locaux avec une ambition en fil rouge : faire émerger des projets qui relèvent les défis du vieillissement sur notre territoire.

Faire émerger des projets qui relèvent les défis du vieillissement sur notre territoire

Partenaire de la démarche avec l'ADIRA, Alsace Digitale et le CEP-CICAT, Alsace Active a contribué à la conception et à la mise en œuvre du projet. Notre rôle portait notamment sur la mobilisation, avec une ambition forte de parvenir à intégrer dans la démarche les parties prenantes locales qui travaillent sur le sujet dans toute leur diversité géographique et d'activité : acteurs publics, associations, entrepreneurs, étudiants, etc.



FOCUS sur la Fabrique

La Fabrique à projets d'utilité sociale vise à transformer les besoins non satisfaits du territoire en projets à caractère économique par deux phases d'accompagnement : l'idéation et la validation.

POINT DE VUE

RÉPONDRE AUX BESOINS DU TERRITOIRE NON POURVUS



L'association Les Appuiculateurs et Alsace Active ont mis sur pied en 2018 la « Fabrique à projets d'utilité sociale du Bas-Rhin ». Avec le soutien de la Région Grand Est, de l'Eurométropole et du Fonds social européen, cette fabrique agit là où des besoins sociaux se font ressentir mais pour lesquels il n'existe pas encore de solution viable afin d'y répondre. Plusieurs axes de travail thématiques et territoriaux sont en cours : économie circulaire, quartiers Ampère et Cité de l'Ill à Strasbourg. La particularité ici, c'est de ne pas attendre qu'un porteur de projet existe pour accompagner l'émergence d'une solution !



S'ENGAGER POUR CEUX QUI DÉMARRENT LEUR ACTIVITÉ

Pour ceux qui se lancent dans la création ou la reprise d'une activité, nous sommes à leurs côtés pour sécuriser leur projet financier. Un appui qui permet bien souvent l'obtention d'une garantie d'emprunt bancaire, un moyen d'avoir accès à un financement bancaire.



Faire découvrir les savoir-faire des créateurs d'entreprise et récompenser les projets engagés

Alsace Active et l'ADIE, en partenariat avec la Région Grand Est et EDF/ÉS, ont organisé début juin 2018 à Strasbourg un événement qui portait une double ambition : un marché des créateurs, où plusieurs créateurs d'entreprises récentes et financées par Alsace Active ou l'ADIE avaient l'occasion de présenter leurs produits et services, et la remise des trophées « Développement Durable », qui ont récompensé cette année encore les projets avec une dimension environnementale ou sociale exemplaire.

Les premiers pas dans la création de son entreprise méritent bien un accompagnement spécifique. Convaincus que l'engagement des entrepreneurs nécessite un soutien dédié, nous concentrons nos efforts sur ceux qui en le plus besoin.

C'est le cas des entrepreneurs qui créent leur propre emploi, qui s'implantent dans les territoires les plus fragiles (quartiers et zones rurales) et qui recherchent un impact social ou environnemental positif, en agissant pour leur territoire. Nous sommes aussi attentifs à ceux qui développent une place importante à l'expression démocratique au sein de leur structure (association, coopérative...) ou qui envisagent de générer un ou plusieurs emplois grâce à leur projet.

À ces entrepreneurs engagés, nous proposons des solutions de garantie pour obtenir un prêt bancaire : en garantissant la banque jusqu'à 65 % du montant du prêt en cas de défaillance de leur entreprise. Grâce au soutien du Secrétariat Égalité Femmes-Hommes, nous proposons un coup de pouce supplémentaire aux femmes entrepreneures, une garantie qui couvre jusqu'à 80 % du montant du prêt bancaire. Nous travaillons à limiter ou exclure la prise de cautions personnelles par les banques pour permettre à ces créateurs de démarrer bien protégés. Pour nombre d'entrepreneurs, nous proposons aussi des solutions de prêts (prêts participatifs, prêts personnels à taux zéro) ou d'apports associatifs à même de financer investissements et besoin en fonds de roulement. Le conseil et la mise en réseau sont par ailleurs déterminants pour accélérer la réussite de ces entrepreneurs.

TÉMOIGNAGE

CONSOMMATION ENGAGÉE



KODA Cosmétiques est un magasin de cosmétiques qui propose des produits biologiques, naturels, végans et non testés sur les animaux, ainsi que des accessoires (brosses à dent rechargeables, lingettes démaquillantes lavables, etc.). J'observe que les Strasbourgeois font de plus en plus attention à leur consommation et à leurs déchets ! Nous leur proposons ainsi des produits sains et nous nous engageons contre la surconsommation. Alsace Active m'a beaucoup soutenue, a cru en ma démarche et m'a écoutée. Cela m'a donné confiance et m'a permis de concrétiser mon projet !



CHARLOTTE CAPUTO

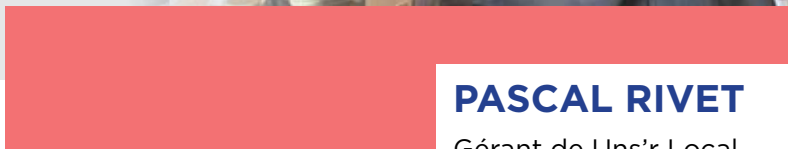
Gérante Koda Cosmétiques
Strasbourg (67)

PORTRAIT

ÉCONOMIE LOCALE ET CIRCUITS COURTS



Du lien,
du partage et
de la convivialité >>>



PASCAL RIVET

Gérant de Uns'r Local
Jebnheim (68)

En face de la mairie de Jebnheim, commune de 1 400 habitants du Centre Alsace, Pascal RIVET a ouvert en début d'année sa petite épicerie Uns'r Local.

Au sein de son établissement, cet habitant de la petite commune avait à cœur de proposer une offre locale et enrichie de biens et de services, au-delà des activités traditionnelles des petits commerces de proximité.

Ainsi, en complément du rayon épicerie qui propose des produits locaux et écoresponsables (dont un rayon en vrac pour les produits secs), le lieu se donne l'ambition d'être un des acteurs de la vie de la commune et d'incarner un espace dédié aux moments de convivialité et d'échanges. On y retrouve un salon de thé au sein duquel on peut consulter la presse locale ou se connecter à internet, une petite « conciergerie » qui propose des services du quotidien (retrait bancaire, impression de documents, blanchisserie, etc.) ou encore un espace d'exposition pour les créateurs locaux et de vente de cadeaux artisanaux.

Tout est fait pour simplifier la vie des clients, et le maître-mot quand on entre chez lui est la convivialité. Un bel exemple d'entrepreneuriat engagé au sein de notre territoire !

S'ENGAGER POUR CEUX QUI DÉVELOPPENT LEUR AMBITION

Poursuivre son projet dans la durée et en réaliser de nouveaux impliquent de faire les bons choix. C'est notre rôle que de soutenir ces entrepreneurs en phase de développement.

Le Pacte Développement est dédié aux structures dont l'activité est en croissance ou en consolidation.

Notre accompagnement vise les entreprises qui recherchent un impact social ou environnemental positif, qui agissent pour notre territoire, ou qui donnent une place importante à l'expression citoyenne au sein de leur structure. Un des points que nous favorisons : la création et la consolidation d'emplois.

Nous leur proposons notamment des solutions financières adaptées, un bilan de leur structure (activité et positionnement, équipe et gouvernance, résultats économiques et financiers, impact...). Nous accompagnons ainsi plusieurs dizaines d'associations par an sur notre territoire afin de leur donner les moyens de poursuivre en toute sérénité leur projet.

Les garanties bancaires et/ou les prêts que nous proposons s'articulent ici avec les financements d'autres acteurs, les banques en particulier, favorisant un plan de financement sûr

et durable. L'entrepreneur bénéficie alors d'une stratégie de financement adaptée à sa structure. C'est pour lui le moyen d'effectuer de nouveaux investissements ou de renforcer sa trésorerie. Nos partenariats avec les acteurs bancaires et les autres structures de l'entrepreneuriat sont particulièrement mobilisés au bénéfice de ces entrepreneurs pleinement engagés dans notre territoire.

PROVOQUER LA RENCONTRE ENTRE ENTREPRENEURS



Développer son projet passe aussi par de nouvelles rencontres ! C'est en partant de cette conviction que le Club des Entrepreneurs Solidaires d'Alsace Active a organisé en mai 2018 son premier événement d'ampleur : la soirée NEON#1, qui a rassemblé plus de 150 gérants de TPE de Strasbourg et sa région.

En partenariat avec l'ADIE, Alsace Active a également organisé deux nouvelles sessions de l'Apero Mix en 2018, format qui réunit des jeunes créateurs d'entreprise issus des quartiers pour réseauter dans une ambiance festive !



TÉMOIGNAGE

La Maison de la Nature du Sundgau est une association d'Éducation à la Nature et à l'Environnement située à Altenach, dans le Sundgau, en milieu rural. Elle gère un site intercommunal de trois bâtiments, appartenant à la Communauté de Communes Sud Alsace Largue depuis 1998. Ses objectifs sont de sensibiliser et de former le public sundgauvien à la connaissance de la Nature et aux enjeux du développement durable. Elle propose des animations, des actions de valorisation du territoire et accompagne les collectivités locales sur leur politique d'environnement ou de jeunesse. Son ancrage territorial fort et sa relation fine avec les collectivités locales permettent de générer des projets en lien avec les problématiques locales. Cet ancrage est également un atout pour le développement du bénévolat.

Se structurer pour faire des choix stratégiques

La mise en place du programme d'animation nécessite une organisation rigoureuse des ressources humaines pour répondre à la demande forte du public sans épuiser l'équipe de 10 salariés permanents. L'objectif du DLA, mené avec Patrick Traessert, d'Anticip Consultant, avait pour but de créer des outils permettant de gérer au mieux la charge de travail de l'équipe dans des contextes d'incertitude, et d'améliorer la prise de décision entre le directeur de la structure, qui élabore et négocie les projets avec les partenaires, et la directrice adjointe, chargée de les mettre en œuvre avec l'équipe pédagogique. Eric Ausilio, directeur de la structure, témoigne : **« Après un travail de diagnostic qui nous a permis de prendre conscience des freins internes et externes, 5 outils ont été élaborés et nous permettent désormais d'avoir une vision plus objective de notre capacité à répondre à la demande de notre public et de faire des choix stratégiques pertinents. »**

PORTRAIT

DE L'ÉMERGENCE À L'ESSAIMAGE



Krysalis est avant tout le point d'orgue du parcours de chacun de ses cinq fondateurs. Au-delà d'un cheminement commun dans le monde de l'enfance et de l'éducation, nous nous retrouvons autour de valeurs d'égalité, de solidarité et de partage. Société commerciale agréée entreprise solidaire d'utilité sociale, Krysalis crée et gère depuis 2015 des crèches bilingues franco-allemandes éco-responsables sur l'Eurométropole strasbourgeoise.

Nous nous définissons comme une société à impact : notre raison d'être réside dans le profit social et écologique en conjuguant l'ouverture culturelle, l'efficacité du modèle économique tendant à servir l'intérêt général. Alsace Active est un partenaire-clé qui nous a accompagnés de l'émergence du projet jusqu'à sa consolidation. Au-delà des outils financiers, Alsace Active a apporté à Krysalis, à chaque moment, l'expertise de ses professionnels.

Un dispositif local d'accompagnement a également permis de renforcer notre gouvernance en s'affranchissant d'une organisation pyramidale traditionnelle et en s'appuyant sur la responsabilité et les compétences de tous. La phase d'essaimage qui s'ouvre à nous s'imagine et se construit dans la continuité de notre coopération avec Alsace Active.



CO-FONDATEURS

Krysalis à Strasbourg

S'ENGAGER POUR CEUX QUI SE TRANSFORMENT

La transformation d'une entreprise ou d'une association, c'est un pari que nous ne prenons pas à la légère. Pour les acteurs de l'utilité sociale en réflexion sur leur stratégie ou qui veulent changer d'échelle, notre soutien est ici sur mesure.

En chiffres



9/10

entrepreneurs financés par France Active estiment que **l'accompagnement du réseau a été déterminant dans la réussite de leur projet**

7500

entrepreneurs engagés soutenus en 2016

4/5

entreprises financées par France Active **passent le cap des 3 ans**

Changement de stratégie, croissance rapide, diversification, fusion, essaimage... Les raisons qui conduisent un entrepreneur à se transformer sont multiples.

Pour ceux qui placent l'utilité sociale au cœur de leur projet, notre action repose là aussi sur notre accompagnement en trois dimensions. Nous sommes là pour construire une stratégie financière ajustée et mobiliser les financements adaptés pour ces entrepreneurs pleinement engagés. Notre connexion avec les acteurs de notre territoire nous permet de les mettre en relation avec des experts et des entrepreneurs confrontés aux mêmes problématiques, notamment par le biais du DLA.

Emprunts, fonds propres, financements moyen ou long terme, garanties de prêts bancaires, sont autant de leviers à même d'assurer l'évolution attendue. Nous travaillons ici avec des co-investisseurs lors de la levée de fonds, en veillant à préserver l'intérêt et le projet social de leur projet. Nous avons ainsi mobilisé de l'épargne solidaire pour ces projets à dimension sociale et solidaire.

Notre expérience nous conduit à orienter ces entrepreneurs vers d'autres entrepreneurs accompagnés par France Active dans leur projet de transformation en Alsace ou la France entière. C'est une des forces de notre mouvement associatif. Dans ce cadre, le montant du financement peut être important. En Alsace, c'est par exemple le cas pour des projets comme la Fondation CRESUS que nous avons accompagnée en 2018 dans le développement de son nouveau projet innovant « Budget Grande Vitesse ».



POINT DE VUE

STRUCTURER LA **STRATÉGIE** DES ASSOCIATIONS



Depuis 2015, la Caf participe à l'abondement du fonds d'ingénierie du DLA en Alsace, à hauteur de 20 000 € par an. Face aux problématiques des structures en difficulté ou en réflexion sur leur stratégie, le dispositif conduit par Alsace Active permet l'intervention d'un tiers neutre.

Grâce à l'expertise d'Alsace Active, l'équipement est mis en relation avec un prestataire adapté à la problématique rencontrée, qu'il s'agisse de l'aspect financier, organisationnel ou de la gouvernance. La plus-value d'Alsace Active consiste à mieux cibler les besoins et de mobiliser rapidement le consultant adéquat. Ce dispositif permet d'objectiver notre soutien aux associations en difficulté.

L'année 2018 a été marquée par une sollicitation plus importante des structures relevant du champ d'intervention de la Caf, en particulier des centres sociaux-culturels et des associations œuvrant dans le domaine de la parentalité. Les diagnostics des structures relevant de la compétence Caf nécessitent un temps plus important en raison de leur complexité, liée à la place de la gouvernance dans le pilotage de ces équipements.



MARJORIE FLORENSON WILLER

Responsable Action Sociale
Caf du Haut-Rhin

PORTRAIT

ACTIV'ACTION



Transformer la période de chômage en une expérience constructive



ÉMILIE SCHMITT

Co-fondatrice Activ'Action

Activ'Action est une association qui vise à transformer la période de chômage en une expérience constructive. Grâce à des ateliers, des formations, des espaces d'expérimentations et des groupes d'entraide locaux, la période de recherche d'emploi devient une opportunité pour développer ses compétences savoir-être, s'engager dans la société et agrandir ses réseaux professionnels et personnels. Depuis Juin 2014, nous avons accueilli plus de 12 000 participants à nos 2500 ateliers partout en France.

Alsace Active a été un des tous premiers organismes à croire en notre projet. Non seulement nous y avons trouvé du soutien financier mais aussi un regard bienveillant et constructif sur nos projets de développement en plus d'une mise en réseau avec les acteurs du territoire. Les équipes d'Alsace Active ont toujours été à l'écoute des besoins exprimés et prêtes à nous conseiller !

Aujourd'hui nous souhaitons amorcer une phase de structuration et de développement afin de pouvoir accueillir entre 10 000 et 15 000 personnes par an à nos ateliers d'ici 2021. Nous sommes aussi en train de formaliser une stratégie de recherche et développement pour continuer à innover sur la thématique de la collaboration comme levier du retour à l'emploi.

S'ENGAGER POUR CEUX QUI VEULENT, RELANCER LEUR ACTIVITÉ

Parce que la vie d'une entreprise a besoin parfois d'un nouveau souffle, cette année encore nous avons accompagné quelques entreprises dans leur phase de relance.

Notre mission sociale et sociétale nous amène à cibler l'accompagnement d'entreprises qui ressentent le besoin de prendre un nouveau départ. Il s'oriente principalement vers les entreprises en recherche d'utilité sociale.

Nous savons que pour relancer une activité, il convient de prendre du temps et d'y consacrer des moyens adaptés. Avec un regard expert et bienveillant, nous proposons un état des lieux complet du plan de relance portant sur ses aspects économiques, financiers, humains et organisationnels, avec ses points forts et ses points de vigilance.

Vient ensuite la mise en place d'une stratégie de financement adaptée aux besoins de la structure pour effectuer de nouveaux investissements ou pour renforcer la trésorerie par exemple. Nous apportons par ailleurs un appui pour mobiliser les financeurs et renouer une relation de confiance avec les partenaires financiers de l'entrepreneur, notamment sa banque. Pour certaines structures, nous pouvons mettre en place un Dispositif Local d'Accompagnement (DLA). Son principe repose d'abord sur un diagnostic du projet de relance de l'entreprise et sur des problématiques spécifiques : modèle économique, gouvernance, gestion des ressources humaines, etc. Bien souvent, nous mobilisons un expert pour accompagner l'entrepreneur dans toute cette démarche. En 2018, nous avons ainsi proposé un DLA à 61 structures en phase de relance, de développement ou de transformation.



**Les salariés repreneurs de la société
QUONEX à la sortie du Tribunal de grande
instance de Strasbourg le 24 septembre 2018**

La société QUONEX à Entzheim, spécialisée dans l'installation d'équipements électriques, électroniques et optiques, existe depuis 1947. Placée en redressement judiciaire en juin 2018, une partie des salariés a décidé de faire une offre de reprise partielle.

C'est en 2007 que l'entreprise connaît un premier tournant, avec sa vente au groupe Eiffage. S'ensuivront 10 années de rachats successifs par des tiers. Le tournant fatal est pris en 2016 lors du rachat de la société par un fonds d'investissement actif spécialisé dans la fusion-acquisition. L'articulation entre les filiales du groupe est mise à mal, et l'entité Grand Est se retrouve à supporter seule l'ensemble des frais d'infrastructures du groupe.

Les salariés s'unissent pour déposer un plan de reprise cohérent

En juin 2018, QUONEX Grand Est, 118 salariés et 17 millions d'euros de CA, est placé en redressement judiciaire. Les salariés s'unissent et travaillent avec l'URSCOP pour déposer un plan de reprise cohérent avec la création d'une SCOP, alors que dans le même temps, les concurrents essayent de débaucher les pointures techniques de l'entreprise, sans succès.

Alsace Active est alors sollicitée, par l'intermédiaire de l'URSCOP, pour renforcer la trésorerie de démarrage de la SCOP SA, compte tenu des délais de versement des aides ARCE qui constitueront pour une grande partie le capital de la société.

Le lundi 24 septembre 2018, opposé à deux projets concurrents, c'est finalement celui porté par les salariés qui convainc les juges du Tribunal de grande instance de Strasbourg. Ce plan de reprise ambitieuse de sauvegarder la moitié de la centaine d'emplois.



FOCUS sur un dispositif

Le FRIS est un Fonds Régional d'Investissement Solidaire qui a pour objectif de renforcer les fonds propres des entreprises solidaires

POINT DE VUE

REDONNER VIE AUX PME ALSACIENNES AVEC LEURS SALARIÉS



Alsace Active est un partenaire précieux !

Une belle complicité de travail, une complémentarité d'outils et des aides régionales adaptées auront permis, cette dernière année, de redonner vie à deux belles PME alsaciennes, QUONEX ALSATEL et MAURER TEMPÉ, en offrant aux salariés la possibilité de racheter leur entreprise sous forme de SCOP !

Que du bonheur !



MARIE-MADELEINE MAUCOURT

Directrice Régionale
Union Régionale des Scop Grand Est



Nous accompagnons LES ENTREPRENEURS *pour bâtir une société plus solidaire*

France Active permet à chaque entrepreneur de s'investir dans un projet porteur d'impact positif. Créer son activité et s'engager sur son territoire, donner du sens à son projet et transformer la société : c'est le pari des entrepreneurs engagés

Au plus près de leurs besoins, France Active et ses 42 associations territoriales les conseillent sur leur projet de financement et leur donnent accès à un réseau unique d'acteurs économiques et sociaux.

Avec ses 3 sociétés financières, France Active garantit et finance chaque année les projets de plus de 7 500 entrepreneurs.

Chaque jour, France Active travaille à développer une économie plus inclusive et plus durable.

FRANCE ACTIVE EN CHIFFRES

7 402

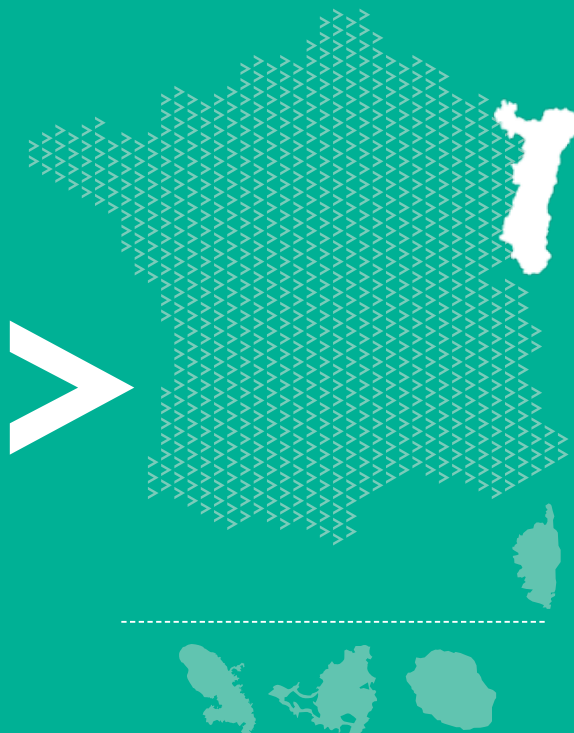
projets financés

35 000 €

de financements
mobilisés
par projet en moyenne

4 entreprises sur **5**
passent le cap des 3 ans

130 points d'accueil
partout en France



Alsace Active

21, bd de Nancy 67000 Strasbourg
1A, av. Robert Schuman 68100 Mulhouse

Tél. : 03 88 32 03 18

www.franceactive-grandest.org

FRANCE ACTIVE
Les entrepreneurs engagés



ALSACE