



S'engager  
pour ceux qui  
**S'ENGAGENT**

EN ESSONNE

RAPPORT D'ACTIVITÉ 2018

Aziouzi Anouar - Agence Moustache

**FRANCE ACTIVE**

Les entrepreneurs engagés

ESSONNE

# S'engager pour ceux qui S'ENGAGENT



**GILLES PICHON**  
Président de France Active Essonne



*France Active Essonne porte au sein du réseau France Active un modèle social et solidaire qui œuvre pour donner des moyens aux entrepreneurs qui s'engagent pour une économie plus humaine et plus durable bien intégrée à leur territoire.*

*En 2018, nous avons travaillé au plus près des porteurs de projets et des territoires malgré un environnement en mouvement : réforme territoriale et loi NOTRe à l'externe, changement de gouvernance et de direction en interne...*

*Notre équipe, salariés comme bénévoles, s'est mobilisée plus que jamais pour accompagner 364 projets et créer ou sauvegarder plus de 1 200 emplois. Qu'ils soient remerciés ; leur action est irremplaçable et ils savent combien nous comptons sur leur engagement pour une année 2019 qui s'annonce pleine de promesses mais aussi de défis.*

*Après avoir mis le projet en stand-by, nous avons repris notre rapprochement avec AFILÉ 77, la structure sœur de France Active Essonne qui couvre le département de la Seine-et-Marne. Ensemble nous serons plus forts et plus disponibles.*

*Il est fréquent d'entendre que l'année qui s'achève ou qui commence sont des années de transition ; c'est sûrement le cas pour nous en 2018/2019, mais dans le monde qui est le nôtre aujourd'hui j'aurais tendance à penser que la transition est permanente et que nous devons avoir des structures et des comportements adaptés au risque de ne pas survivre. Enfin, je veux ici remercier tous nos partenaires et tous nos financeurs, publics ou privés, sans qui rien n'aurait été possible.*



## France Active Essonne au service des Objectifs de Développement Durable (ODD)



### ODD 1 > Pas de pauvreté

**Favoriser** une croissance économique inclusive



### ODD 5 > Égalité entre les sexes

**S'engager** pour l'entrepreneuriat féminin



### ODD 8 > Travail décent et croissance économique

**Contribuer** à la création et à la pérennisation d'entreprises de proximité génératrices d'emplois durables



### ODD 10 > Inégalités réduites

**Garantir** l'égalité des chances face à l'entrepreneuriat en favorisant l'accès au crédit bancaire pour tous



### ODD 12 > Consommation et production responsables

**Soutenir** les projets socialement innovants qui s'engagent pour la planète et les générations futures



### ODD 17 > Partenariats pour la réalisation des objectifs

**Être à l'écoute** de nos partenaires, dynamiser les écosystèmes sectoriels et territoriaux, favoriser la mise en réseau et la coopération

# Nos missions pour répondre à ces défis

**Permettre** aux entrepreneurs de s'engager dans des projets à impact positif pour la société.



**Financer** les projets entrepreneuriaux engagés dans leur diversité



**Accélérer** la réussite des entrepreneurs individuels et collectifs engagés



**Amplifier** les impacts positifs de projets d'utilité sociale et environnementale



**Transformer** la société via le développement d'une économie inclusive et durable

## Le comité, centre névralgique de notre activité

Lieu d'analyses collectives, de conseils et de décisions, le comité est également un espace de connexion et d'échanges entre nos différentes parties prenantes (équipe, partenaires, bénévoles). De part sa responsabilité, c'est enfin une instance qui se doit d'être efficace et conforme.

En cohérence avec l'évolution des besoins des entrepreneurs engagés – qui sont et resteront au cœur de notre projet associatif, de nos métiers d'accompagnateur et de financeur et des dynamiques écosystémiques territoriales – nous avons fait évoluer nos comités en créant un **Comité d'Engagement des financements** et un **Comité Partenarial d'Appui**.

**Le Comité d'Engagement** est le principal garant du risque crédit de France Active Essonne concernant les demandes de financements pour lesquelles nous avons délégation locale (garanties, primes Cap'Quartiers et prêts solidaires en dessous de 30 K€).

**Le Comité Partenarial d'Appui**, quant à lui, a un rôle de conseil et de mise en réseau ; l'expérience et l'expertise de ses membres permettent au comité de formuler des recommandations, d'identifier des points de vigilance et *in fine* de co-élaborer une feuille de route pour favoriser la réussite des entrepreneurs engagés essonnais.

## Financer l'engagement grâce à :

**FRANCE ACTIVE**  
Les entrepreneurs engagés  
GARANTIE

**FRANCE ACTIVE**  
Les entrepreneurs engagés  
FINANCEMENT

**FRANCE ACTIVE**  
Les entrepreneurs engagés  
INVESTISSEMENT

**Entrepreneur**  
#LEADER  
\* Ile de France

**CAP'QUARTIERS**  
ILE DE FRANCE ACTIVE

## Accompagner l'engagement grâce à :



# RÉSULTATS 2018

## NOTRE IMPACT POSITIF EN ESSONNE

### LES ESSENTIELS

**729**

entrepreneurs  
accueillis et orientés

**364**

projets soutenus

**185**

porteurs de projets  
et entrepreneurs sensibilisés  
et professionnalisés en ateliers

**1 216**

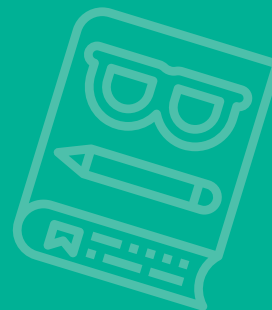
emplois créés  
ou consolidés

**143**

projets entrepreneuriaux  
diagnostiqués et présentés  
en comité

**2,2 M€**

d'engagements financiers  
pour les entrepreneurs (primes - prêts solidaires - garanties  
sur emprunts bancaires - fonds d'ingénierie)



### GRÂCE À UNE OFFRE ADAPTÉE

Accompagnement des  
associations employeuses et  
des entreprises solidaires

**68** structures de l'ESS  
accompagnées par  
le DLA 91

**17** projets socialement innovants  
accompagnés par In'ESS 91  
dont 8 incubés

Accompagnement  
des entrepreneurs solidaires ou  
en fragilité socio-économique

**243** entrepreneurs bénéficiaires  
du RSA accompagnés par  
Insertion Eco 91

**79** entrepreneurs  
suivis et/ou parrainés

Financement  
des entrepreneurs engagés

**103** projets entrepreneuriaux  
expertisés et présentés  
en comité

**76** entreprises financées

## FINANCER ET ACCOMPAGNER TOUS LES ENTREPRENEURS POUR FAVORISER L'ÉGALITÉ DES CHANCES



**88 %**

des créateurs de TPE financés étaient demandeurs d'emploi

**23 %**

des entrepreneurs financés agissent dans les territoires fragiles (quartiers prioritaires)

**48 %**

des structures accompagnées par le DLA 91 sont implantées ou œuvrent au bénéfice des quartiers prioritaires

**40 %**

des entrepreneurs soutenus sont des femmes

**254**

entrepreneurs bénéficiaires de minima sociaux soutenus

**14**

SIAE (Structures de l'Insertion par l'Activité Économique) accompagnées et/ou financées



Lubin Koubaka - Aux clés du jardin

## S'ENGAGER GRÂCE À DES OUTILS ADAPTÉS



**41** structures et projets de l'ESS bénéficiaires d'une prestation de conseil externe

**12** entrepreneurs bénéficiaires d'une prime Cap'Quartiers

**43** entrepreneurs bénéficiaires d'un prêt à taux zéro

**22** entrepreneurs parrainés

# ACCOMPAGNER LES STRUCTURES DE L'ESS

**Le DLA permet d'accompagner les structures employeuses qui développent des activités d'utilité sociale en Essonne. Suite à un diagnostic approfondi comprenant une feuille de route, les structures bénéficient d'un accompagnement sur mesure assuré par un.e consultant.e. Le DLA convient tout particulièrement aux structures qui s'interrogent sur la stratégie à adopter face à des difficultés ou à des enjeux d'avenir et souhaitent l'appui d'un expert.**

En 2018, le DLA 91 a accompagné 68 structures distinctes, employeuses de plus de 1 160 salariés (en ETP), dont 22 % de structures culturelles, 19 % de structures de l'insertion et de l'emploi, 12 % d'associations sportives et 12 % de structures du médico-social.

Comme les années précédentes, le DLA 91 a principalement été sollicité sur des enjeux économiques. Ainsi, plus de la moitié des structures accompagnées ont bénéficié d'un appui relatif à leur modèle socio-économique. En les aidant à repenser leur modèle économique et à professionnaliser leur gestion, le DLA 91 contribue à ce que ces structures pérennisent leurs activités d'utilité sociale territorialisée et préservent les emplois qu'elles ont créés.

Enfin, cette année encore, le DLA 91 a su se mettre au service des territoires fragiles ; près de la moitié des structures accompagnées en 2018 œuvrent au sein ou au bénéfice des quartiers prioritaires de la Politique de la Ville.



En chiffres

**68**

structures accompagnées

**76 %**

des structures bénéficiaires ont moins de 10 salariés

**37**

structures bénéficiaires d'une ingénierie

**16**

comités organisés



Simon et Bertrand - Traiteur solidaire

INCUBATEUR LOCAL D'ENTREPRISES  
SOCIALEMENT INNOVANTES EN ÉMERGENCE

# ACCOMPAGNER LES ENTREPRENEURS QUI TRANSFORMENT LA SOCIÉTÉ

David Couzon - La recyclerie des livres

## Projets incubés

### LA PISCINE

Pépinière collaborative  
multi-activités

### OASIS SOLIDAIRE

#### ÉCOLOGIQUE (OSE)

Tiers-lieu zéro déchet

### LA COMPAGNIE DU

#### PAIN SUR LA PLANCHE

Boulangerie coopérative  
bio et locavore

### BOOST YOUR TRIP

Plateforme numérique  
de tourisme solidaire

### LE ZEF (Association Les

#### Ailes du Moulin)

Café associatif

### YUMAIN CAP

Entreprise Adaptée  
de conseils RH

### Projet d'Elisabeth

#### Bussenault

Tiers-lieu en zone rurale

### LE JARDIN DES PASSAGES

#### (Association Second souffle)

Lieu de vie et de  
réinsertion

## Projets accompagnés via le PID

### LA PISCINE

Pépinière collaborative  
multi-activités

### CULTUREUIL

Librairie d'occasion  
à vélo

### LA MAISON DES

#### PARTAGES

Espace de soutien à  
la parentalité en zone  
rurale

### URBAN STYLE

Menuiserie  
d'insertion

### LA RACINE

Monnaie  
locale Complémentaire

### ARCHIPOSSIBLE

Agence  
d'auto-construction

### L'ATTRIBUT

Lieu de solidarité  
éco-citadine (friperie,  
épicerie)

### AUX CŒURS DES

#### POSSIBLES

Lieu pédagogique dédié  
à l'écologie citoyenne

### RESSOURCES TOIT

#### (Association Espaces)

Chantier d'insertion  
d'agriculture urbaine

### GOB'USE

Start-up de recyclage  
de gobelets plastiques

Qu'il s'agisse d'entrepreneurs sociaux, de collectifs engagés ou de porteurs de projets à impact(s) positif(s), In'ESS 91 les aide à concrétiser leur volonté de contribution sociétale et à transformer leur projet en entreprise utile et viable. In'ESS 91 accompagne la lente mutation d'un entrepreneur motivé en entrepreneur engagé pour faire éclore ces projets sur qui nous avons envie de miser pour transformer le présent et construire l'avenir.

Que de chemin parcouru depuis 2014 ! Le parcours d'accompagnement s'est enrichi et affiné au fil du temps et la communauté d'acteurs essonniers concernés par l'innovation sociale continue à se structurer. Ce sont d'ailleurs les deux atouts principaux

d'In'ESS 91 : de l'expertise et des outils d'un côté, un réseau de partenaires de l'autre.

Nous avons la conviction que c'est l'innovation sociale qui permettra, dans les territoires, d'impulser puis de mettre en œuvre des projets socialement utiles, écologiquement durables et économiquement viables. Or, il n'y a pas de génération spontanée de projets d'envergure à fort impact positif. Les pépites de demain sont les projets en gestation d'aujourd'hui. C'est pourquoi nous faisons cette promesse aux entrepreneurs engagés, aux fabricants du territoire de demain : les accompagner, les outiller et les aider à poser les jalons nécessaires à la viabilité durable de leur(s) projet(s).



## En chiffres

36

projets  
repérés  
et accueillis

8

projets entrés  
en incubation

4

projets bénéficiaires  
d'une étude externe  
complémentaire

10

projets accompagnés via  
le Prix de l'Innovation Durable du CD 91,  
en partenariat avec la CCIE, le CIDFF,  
Rurban Coop et EssCoop

# ACCOMPAGNER LES ENTREPRENEURS BÉNÉFICIAIRES DU RSA

Insertion Eco 91 permet aux entrepreneurs bénéficiaires du RSA de prendre du recul sur leur activité et de réinterroger leurs pratiques d'entrepreneur. En élaborant de nouveaux outils (pilotage, communication) et un plan d'actions stratégiques, les bénéficiaires reprennent confiance en eux et en leurs projets entrepreneuriaux.



Sabrina Gamba - Rev'Art (Grigny)

Après une 1<sup>ère</sup> année d'expérimentation et de déploiement progressif, Insertion Eco 91 s'est généralisé à l'ensemble de l'Essonne. Tous les TAD (Territoires d'Action Départementale) sont désormais couverts et le partenariat avec la Plateforme d'accueil et d'orientation du département de l'Essonne permet d'assurer un flux soutenu d'orientations de bénéficiaires.

Les nouveautés de cette année, qui sont l'appui aux créateurs d'entreprise et l'opportunité d'orienter les bénéficiaires vers une phase de suivi en interne, se sont avérées fonctionnelles et pertinentes. Plus de 40 créateurs ont été accueillis et près de 40 bénéficiaires ont été orientés vers du suivi. L'équipe des trois chargé.e.s de mission, formée et qualifiée, propose, au quotidien, des outils adaptés aux besoins spécifiques de ces entrepreneurs.

Ce que nous avons constaté au démarrage du programme se confirme ; ces entrepreneurs rencontrent des difficultés très importantes car ils sont en situation de précarité économique et de fragilité sociale. Pour beaucoup d'entre eux, issus de familles d'entrepreneurs, l'entrepreneuriat représente une voie d'accès vers leur insertion alors que le marché de l'emploi leur semble impossible à intégrer et que des ruptures de vie (maladie, séparation, etc.) les ont considérablement affaiblis.

Le travail de diagnostic permet de faire un état des lieux précis, objectif et multi-dimensionnel (social, économique et professionnel), d'informer chaque entrepreneur sur ses obligations (déclarations sociales et fiscales, tenue d'une comptabilité, assurance, etc.), de le conseiller en lui proposant un plan d'actions à court et moyen terme puis, le cas échéant, de l'accompagner jusqu'à la mise en œuvre des préconisations formulées.

Au cours et à l'issue du programme d'accompagnement, les entrepreneurs font des choix divers : si la grande majorité d'entre eux souhaitent maintenir leur activité, tout en percevant les limites, certains envisagent de la cesser pour se consacrer, à temps plein, à la recherche d'un emploi. D'autres font un choix hybride en maintenant leur activité tout en cherchant un emploi à temps partiel en complément. Enfin, quelques entrepreneurs sont orientés vers une demande de financement pour favoriser la création ou le rebond de leur entreprise et/ou sortent du RSA grâce au développement de leur activité.

INSERTION ECO 91



En chiffres

372

personnes orientées

243

personnes reçues

776

entretiens réalisés

32 %

de femmes



# ACCOMPAGNER LES JEUNES DES MISSIONS LOCALES À LA CRÉATION D'ACTIVITÉ

« Je préfère travailler pour mes rêves que pour les rêves des autres », « J'ai envie d'entreprendre pour réaliser un projet qui me ressemble »... voilà les motivations des jeunes qui intègrent le Groupement de créateurs ! En 2018, pour la première session du DUCA (Diplôme d'Université Création d'Activité) Nord Essonne, France Active Essonne s'est associée à la Mission Locale Nord Essonne et à l'Université d'Evry (IUT de Juvisy-sur-Orge) pour permettre à une promotion de jeunes de la Mission Locale de réaliser le *business plan* de leur projet entrepreneurial.

France Active Essonne est intervenue en complément de l'IUT sur les modules de formation portant sur l'étude de marché, le développement commercial et la technique de vente, la stratégie juridique et fiscale et la modélisation économique et financière. Puis, France Active Essonne a mobilisé ses conseillers en financement pour *coacher* individuellement ces jeunes entrepreneurs en devenir, afin que chacun puisse appréhender de manière pragmatique et appliquée à son propre projet les thématiques préalablement étudiées. 19 jeunes ont débuté la formation, 15 l'ont suivie dans son

intégralité et 13 ont finalement obtenu leur DUCA (diplôme inscrit au RNCP, équivalence niveau bac). Le DUCA est un véritable outil de mobilisation et d'insertion sociale et professionnelle pour ces jeunes qui en sont souvent éloignés. Même s'ils ne créent pas tous leur entreprise à l'issue de la formation, ces jeunes se sont investis pendant 6 mois sur leur projet. Ils ont grandi et mûri avec et ont identifié les conditions de leur réussite future. Tous ont désormais en tête leur projet de création à plus ou moins long terme et France Active Essonne sera à leurs côtés, le moment venu, pour favoriser leur réussite entrepreneuriale.



## En chiffres

15

jeunes de Mission  
Locale accompagnés

6

mois de formation

13

diplômés

2

entreprises créées

Évènement Mars 2018 à destination des entrepreneuses



# FINANCER, C'EST S'ENGAGER DURABLEMENT AUX CÔTÉS DE CEUX QUI S'ENGAGENT LOCALEMENT

Être garant, c'est faciliter l'accès au crédit bancaire leur propre inclusion par ire aux entrepreneurs en fragilité socio-économique, aux entreprises socialement innovantes et aux structures de l'Économie Sociale et Solidaire pour leur permettre de créer puis de gérer leur activité dans de bonnes conditions de trésorerie et d'investir pour se développer.

Être pourvoyeur d'accompagnement financier et de prêts solidaires, c'est favoriser l'égalité des chances face à entrepreneuriat, fiabiliser et sécuriser les plans de financements aux différentes phases de vie d'un projet entrepreneurial, faciliter les tours de table financier et *in fine* donner aux entrepreneurs engagés les moyens de leur propre inclusion par l'entrepreneuriat, et/ou de participer à l'avènement d'une économie inclusive et durable.

Enfin, avoir la capacité d'octroyer des primes aux projets entrepreneuriaux ayant un impact social et territorial particulièrement positif et d'investir dans des *start-ups* socialement innovantes et des grandes entreprises de l'ESS en phase de changement d'échelle, c'est affirmer notre engagement auprès des entrepreneurs qui œuvrent à la transformation positive de la société.

## En chiffres

260

entrepreneurs accueillis

76

entreprises financées

103

projets entrepreneuriaux  
expertisés  
et présentés en comité

dont 12 structures de l'ESS

## POINT DE VUE



*Parrainer un porteur de projet avec France Active Essonne c'est l'opportunité de rencontrer un créateur passionné par son projet, de connaître une nouvelle activité. C'est pouvoir échanger avec la ou le chargé.e d'affaires afin de comprendre les objectifs du parrainage (commercial, organisation, gestion ou autre) et de l'informer de l'évolution de l'activité durant la période de parrainage. C'est s'engager dans une relation qui se construit au fil des mois entre le parrain et le créateur pour devenir une relation de confiance. C'est partager les moments de doute de ce dernier, l'aider à passer des caps qui peuvent parfois être difficiles et le soutenir moralement.*



**CATHERINE MALIVERT**

Vice-présidente du comité d'engagement des financements et marraine EGEE





Terrasse du restaurant associatif "La Maison du passeur" (Ris-Orangis)

### Des projets financés avec nos partenaires bancaires



Banque Populaire



BNP Paribas



Crédit Agricole



Crédit Mutuel CIC



LCL



Société Générale



Autres banques



Sans banque

### En chiffres

# 2.1 M€

engagés par France Active Essonne (garanties, prêts, primes) et injectés dans l'économie locale

# 2.8 M€

d'effet levier (prêts bancaires associés)

# 33 %

des créateurs de petites entreprises étaient demandeurs d'emploi de longue durée et/ou bénéficiaires de minima sociaux

# 155

emplois créés ou préservés

## POINT DE VUE



*La notion d'engagement est le dénominateur commun des entrepreneurs que nous soutenons. Un entrepreneur est engagé à partir du moment où il crée son propre emploi pour améliorer sa situation personnelle et répond, par la même occasion, à un besoin existant sur un territoire. Le niveau d'engagement peut être encore plus fort si l'activité de l'entrepreneur s'appuie sur des valeurs coopératives et participatives, permet l'insertion des personnes éloignées de l'emploi et favorise la protection de l'environnement. Le rôle de France Active Essonne est de donner à ces entrepreneurs, du secteur marchand comme non marchand, les moyens d'agir grâce à une offre de garantie, de prêt, de prime et d'investissement.*



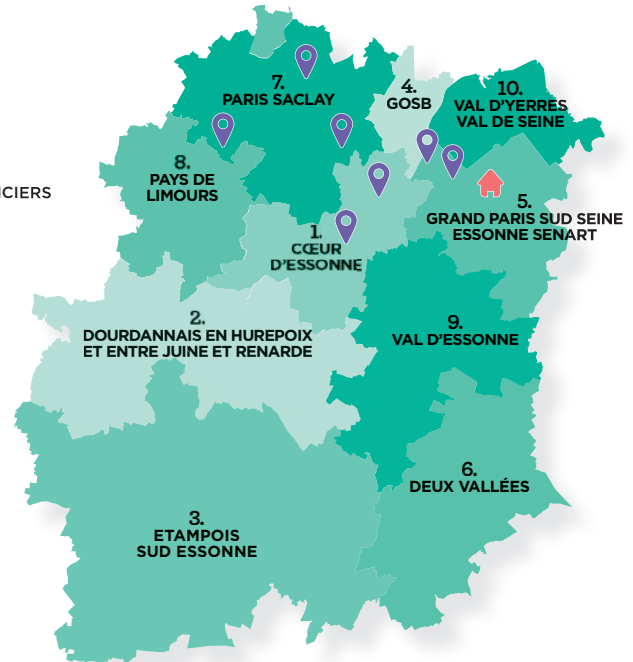
### MOUSSA SECK

Chargé de mission Financement de France Active Essonne depuis 2016



# INTERVENIR AU PLUS PRÈS DES TERRITOIRES

- 1. > 6 ATELIERS - 18 PROJETS SOUTENUS
- 2. > 7 CRÉATEURS D'ENTREPRISE ACCUEILLIS - 29 K€ D'ENGAGEMENTS FINANCIERS
- 3. > 3 ATELIERS - 6 PROJETS SOUTENUS
- 4. > 2 ATELIERS - 17 PROJETS SOUTENUS
- 5. > 8 ATELIERS - 29 PROJETS SOUTENUS
- 6. > 2 PROJETS SOUTENUS - 10 ETP CRÉÉS OU SAUVEGARDÉS
- 7. > 5 ATELIERS - 25 PROJETS SOUTENUS
- 8. > 2 PROJETS ESS SOUTENUS - 45 K€ D'ENGAGEMENTS FINANCIERS
- 9. > 16 CRÉATEURS D'ENTREPRISE ACCUEILLIS - 7 PROJETS SOUTENUS
- 10. > 13 PROJETS SOUTENUS - 284 K€ D'ENGAGEMENTS FINANCIERS

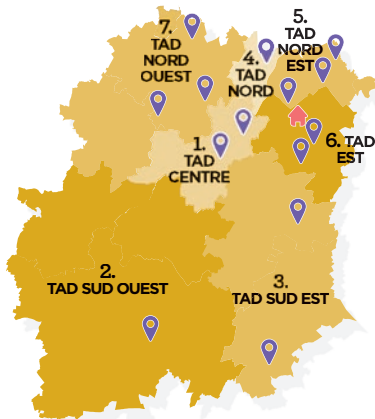


**SIEGE :** 2, Cours Monseigneur Roméro 91000 Evry

**PERMANENCES :**



- Ris-Orangis** - Ris Emploi
- Grigny** - la Maison Marianne
- Les Ulis** - la Maison Pour Tous de Courdimanche
- Longjumeau** - la Maison Intercommunale de l'emploi
- Massy** - la Maison de l'Emploi et de la Formation
- Arpajon** - MCADE
- Sainte-Geneviève-des-Bois** - Cœur d'Essonne Développement



## Cartographie des 243 bénéficiaires du RSA accompagnés par Territoire d'Action Départementale (TAD)

**INSERTION ECO 91**



- 1. > 37 SUR LE TAD CENTRE
- 2. > 31 SUR LE TAD SUD-OUEST
- 3. > 23 SUR LE TAD SUD-EST
- 4. > 26 SUR LE TAD NORD
- 5. > 20 SUR LE TAD NORD-EST
- 6. > 34 SUR LE TAD EST
- 7. > 56 SUR LE TAD NORD- OUEST
- ET 16 DE LA PLATEFORME DÉPARTEMENTALE

## RÉCOMPENSES

# NOUS PÉPITES

En 2018, plusieurs projets accompagnés au cours des années précédentes ont été distingués par des partenaires ou ont gagné des concours.

Fiers de les avoir soutenus et d'avoir apporté notre pierre à l'édifice de leur succès, nous sommes avant tout heureux pour eux et tous ceux qui croiseront leur chemin.



### Oui je me lance

Projet financé en 2016

**PRIX :** Coup de Cœur de la fondation Banque Populaire

**GAIN :** 3 000 €



### Fleurs de Cocagne

Projet financé en 2016 et accompagné en 2018

**PRIX :** Primé par la Banque Populaire Rives de Paris Secteur Est

**GAIN :** 12 000 €



### Rev'art / Le Fab'art

Projet accompagné depuis 2016

**PRIX :** Lauréat national du concours Talents des Cités

**GAIN :** 8 000 €



### Apa de Géant

Projet financé en 2016

**PRIX :** Vainqueur du concours "Créatrices d'Avenir", Trophée "entreprise responsable"

**GAIN :** 1 000 €



### Gob'use

Projet financé en 2017 et accompagné en 2018

**PRIX :** Lauréat Prix E#L et Jeune Entreprise Orly Paris

**GAINS :** 1 500 € & 1 000 €



### La Piscine d'en Face

Projet accompagné en 2018

**PRIX :** Lauréat du Prix de l'Innovation Durable du CD 91

**GAIN :** 5 000 €



### Archipossible

Projet accompagné depuis 2016

**PRIX :** Lauréat du Prix de l'Innovation Durable du CD 91

**GAIN :** 20 000 €



### Voisin Malin

Projet financé en 2011 et 2014, accompagné en 2012 et 2016

**PRIX :** Labélisé « Pionnier French Impact pour l'innovation sociale » par le gouvernement

## POINT DE VUE

## OUI JE ME LANCE



*"L'exemple n'est pas le meilleur moyen de convaincre, c'est le seul !"*  
Cette phrase me parle beaucoup car au démarrage de Oui je me lance, il a fallu passer du temps à expliquer ce qu'était un tiers-lieu, ce qu'était une coopérative et pourquoi il fallait l'installer en centre-ville.

Aujourd'hui les fonds sont réunis, les plans sont faits et le taux de réservation est bon. Et c'est maintenant que nous réalisons qu'il a bien fallu que certains nous croient capables de tout cela au démarrage.

Sans France Active Essonne et son pouvoir mobilisateur, où en serions-nous aujourd'hui ?



### BAPTISTE RABOURDIN

Entrepreneur - "Oui je me lance" - Tiers-lieux coopératif à Soisy-sur-Seine



# SUIVRE LES ENTREPRENEURS AVEC L'APPUI DE STAGIAIRES



« Mon stage ?  
Apprentissage, Territoire,  
Entrepreneuriat. »

## DIMITRI MBEMDI

**AGE :** 26 ans

**ÉTUDES EN COURS :** M2 Finance – Banque

**PÉRIODE DE STAGE :** 4 mois (mai à septembre 2018)

**PORTEFEUILLE :** créateurs d'entreprises

« Selon moi, deux facteurs peuvent particulièrement expliquer le bon développement de l'activité des entrepreneurs financés par France Active Essonne ; l'utilisation des réseaux sociaux et l'adaptation de leur offre en fonction de la demande constatée. En effet, certains entrepreneurs acceptent de faire évoluer leur idée initiale avec de nouveaux produits ou de simplifier leur offre dans le but de satisfaire la clientèle qu'ils ont ciblée.

A contrario, j'ai constaté trois facteurs qui peuvent freiner le développement de leur business voire engendrer des difficultés : un manque d'outils de pilotage, une réticence à se développer sur Internet et enfin un manque de stratégie de communication et de supports de publicité.

Pour endiguer ces problèmes, les ateliers collectifs semblent être de bonnes solutions car ils permettent aux entrepreneurs de sortir de l'isolement, d'acquérir de nouvelles connaissances et compétences et de s'outiller. Selon moi, il faut continuer à challenger les entrepreneurs pour qu'ils réalisent leurs objectifs et les sensibiliser aux réseaux sociaux. »



« Mon stage ?  
Richesse, expérience,  
finance solidaire. »

## JEAN-ROBERT OVONE

**AGE :** 23 ans

**ÉTUDES EN COURS :** Master Politiques des Environnements Urbains

**PÉRIODE DE STAGE :** 4 mois (mai à septembre 2018)

**PORTEFEUILLE :** structures de l'ESS

« Ma mission de stage était d'effectuer le suivi d'une trentaine de structures de l'ESS financées dans le passé par France Active Essonne. Avec l'appui de mon tuteur, il s'agissait de collecter et d'analyser les documents de chaque structure, d'effectuer un RDV avec son/sa dirigeant.e, d'évaluer leur situation économique et financière et notamment leur capacité de remboursement et enfin de rédiger une note. A l'issue de ma mission, mes notations témoignaient d'une bonne situation économique et financière pour 50 % des structures, d'une situation moyenne mais maîtrisée pour 40 % d'entre elles et d'une situation inquiétante pour les 10 % restantes. J'ai constaté que ce sont celles qui étaient les moins dépendantes des subventions publiques qui s'en sortaient le mieux, notamment financièrement (au regard des délais de versements qui pèsent sur leur trésorerie). Enfin, j'ai identifié trois autres difficultés : des modèles économiques en dents de scie (difficultés à ajuster les charges en fonction des ressources), des aléas qui ont un impact fortement négatif (perte d'un local par exemple) et une organisation interne instable (turn-over, réduction des équipes suites à des pertes de financements, essoufflement). Selon les cas, j'ai mis les structures en contact avec la chargée de mission du DLA 91 afin qu'elles soient accompagnées. »

# ATELIERS COLLECTIFS ET TEMPS FORTS

Sensibiliser, professionnaliser, outiller et mettre en réseau ! Tels ont été les maîtres-mots des 21 ateliers de notre programme, des 4 ateliers animés dans le cadre du Prix de l'Innovation Durable et des interventions sur mesure animées pour et avec nos partenaires : tout cela au bénéfice de 170 entrepreneurs engagés de l'Essonne !

Plus spécifiquement destiné aux porteurs de projet et aux entrepreneurs en phase de création et d'amorçage, notre programme d'ateliers collectifs s'est déployé

tout au long de l'année dans les territoires autour de 6 thématiques : "Convaincre son banquier", "Entreprendre au féminin", "Entreprendre dans les quartiers", "Lire son Bilan", "Piloter son activité" et "Entreprendre dans l'Économie sociale et solidaire".

Animés par des chargés.e.s de mission et des bénévoles de France Active Essonne, ces ateliers permettent aux porteurs de projet et aux entrepreneurs engagés de rencontrer des experts pour être conseillés au mieux.

## FOCUS

### LES RDV PRO DE L'EMPLOI ASSOCIATIF (DLA 91)

> Organisé le 12 avril 2018 à Massy, cette troisième édition des RDV pro de l'emploi associatif a permis à 11 dirigeants et responsables associatifs d'assister à une plénière sur les emplois aidés puis de rencontrer, en face à face, des experts de l'emploi afin d'obtenir des réponses précises quant à leur fonction employeur.

## FOCUS

### L'AFTERWORK DU FINANCEMENT DE L'INNOVATION SOCIALE (IN'ESS 91)

> En partenariat avec le Conseil Départemental de l'Essonne et l'association Planète Sciences, France Active Essonne a organisé un **Afterwork réseau** à Ris-Orangis le 27 septembre 2018.

Après avoir écouté les *pitches* des candidats au Prix de l'Innovation Durable, une table ronde a permis au Crédit Coopératif et à la Fondation MACIF de partager leurs points de vue respectifs sur le financement de projets socialement innovants. Enfin, un *speed-meeting* ludique a connecté la trentaine de participants autour d'un apéro dignement organisé par le restaurant associatif "La Maison du passeur".



# Nous accompagnons LES ENTREPRENEURS *pour bâtir une société plus solidaire*

France Active permet à chaque entrepreneur de s'investir dans un projet porteur d'impact positif. Créer son activité et s'engager sur son territoire, donner du sens à son projet et transformer la société : c'est le pari des entrepreneurs engagés.

Au plus près de leurs besoins, France Active et ses 42 associations territoriales les conseillent sur leur projet de financement et leur donnent accès à un réseau unique d'acteurs économiques et sociaux.

Avec ses 3 sociétés financières, France Active garantit et finance chaque année les projets de plus de 7 500 entrepreneurs en France.

*Chaque jour, France Active travaille à développer une économie plus inclusive et plus durable.*

## FRANCE ACTIVE EN CHIFFRES

**7 500**

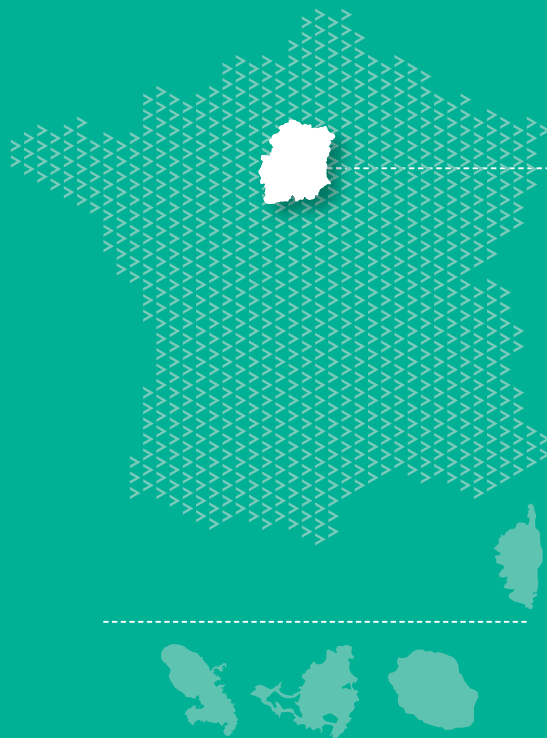
projets financés

**35 000 €**

de financements  
mobilisés  
par projet en moyenne

**4 entreprises sur 5**  
passent le cap des 3 ans

**130** points d'accueil  
partout en France



### France Active Essonne

2, Cours Monseigneur Roméro  
CS 50135 - 91004 EVRY CEDEX  
Tel : 01 60 77 86 67  
contact@essonneactive.fr  
www.essonneactive.fr

franceactive.org    

