



Entrepreneurs  
bretons  
**ENGAGEZ-VOUS**

EN BRETAGNE

RAPPORT D'ENGAGEMENT 2018

# UN GRAND AVENIR POUR BRETAGNE ACTIVE



## CLAUDE ALPHANDÉRY

Président d'honneur de France Active

Lorsqu'il y a 30 ans, j'ai été invité à la présider, France Active s'est donnée pour mission d'accompagner et de financer les entrepreneurs qui ont besoin de son soutien par ce qu'ils sont engagés dans des activités économiques, humaines, inclusives et durables.

C'est en respectant ces valeurs que France Active et ses filiales, France Active Investissement et France Active Garantie, avec leurs 42 associations territoriales, accompagnent et financent cette année près de 7 500 entreprises, à hauteur de plus 300 millions d'euros et assurant la création et la sauvegarde de plus de 40 000 emplois.

France Active Bretagne est un joyau de ce superbe réseau ; elle en prend une part brillante par un travail de proximité combinant avec ses 22 points d'accueil les valeurs de la Bretagne et celle d'une finance solidaire et engagée.

Elle a su le faire en apportant à ses clients des financements et des solutions adaptés à leurs besoins, en facilitant leurs relations tant avec les pouvoirs publics qu'avec des partenaires financiers et la constitution de tours de table.

C'est aussi en respectant ces valeurs et en lien le plus étroit possible avec ceux qui agissent dans ce sens que, dans un contexte économique et social difficile, elle trouvera l'énergie, les compétences, les moyens nécessaires pour aller plus loin encore, changer d'échelle, être un moteur essentiel d'une Bretagne en cours de transformation.

# ÉDITO



**CLAUDE ROBERT**  
Président de France Active Bretagne

## Confiance dans l'intelligence collective au service des solidarités



*J'ai sollicité Claude Alphandéry car il incarne à mes yeux cette quête permanente d'une intelligence collective au service d'une économie plus sociale et plus solidaire. Dans son enthousiasme militant des premiers jours et d'une grande gentillesse il m'a aussitôt donné son accord et je l'en remercie vivement.*

*Animateur des maquis de la Drôme, membre du Conseil National de la Résistance, il est le porte-flambeau de l'ESS. Premier président de France Active il y a 30 ans, il reste très actif à nos côtés, initiateur et promoteur d'une économie qui place l'être humain cœur de nos actions.*

*Tout en ayant adopté en 2018 une nouvelle dénomination « France Active Bretagne » pour une meilleure lisibilité par nos bénéficiaires sur l'espace numérique, notre identité régionale Bretagne se conforte par le déploiement de 2 nouvelles antennes et leurs comités d'engagement à Morlaix et Pontivy, en poursuite de notre objectif d'instruire et de décider au plus près des Entrepreneurs.*

*Dans un environnement sans cesse renouvelé, nous avons à la fois déployé une nouvelle offre qui renforce nos actions auprès des bénéficiaires les plus fragiles, mis en œuvre dans un groupement solidaire régional le dispositif régional PASS CREATION d'accompagnement des entrepreneurs, lancé le dispositif DASESS d'accompagnement et financement des entreprises de l'ESS en rebond, mené des actions de conseil et formation de plus en plus élargies (cours à l'école ESCD 3A, interventions dans les parcours des incubateurs TAG et des formations CREOPSS), accompagné les associations à l'aide du DLA.*

*Notre partenariat avec tous les acteurs de la création d'entreprise se densifie, avec le souci permanent de la complémentarité, de la transparence et de l'efficacité.*

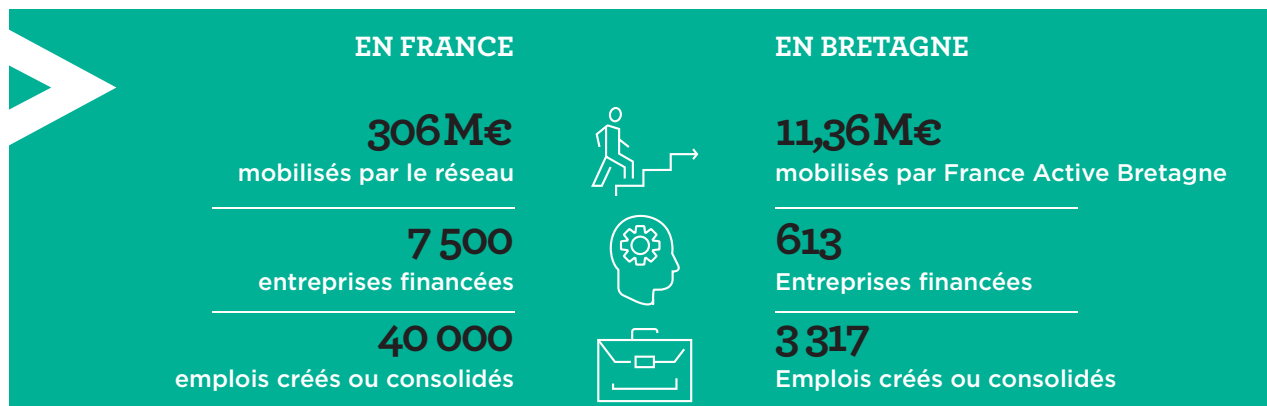
*France Active Bretagne, c'est une équipe d'Administrateurs, de bénévoles et de collaborateurs qui apportent toute leur énergie dans l'écoute et l'accompagnement des Entrepreneurs Engagés et qui est fière de son appartenance à un réseau dont Claude Alphandéry nous trace le chemin dans une démarche étonnamment novatrice et toujours animé par un grand élan de fraternité.*



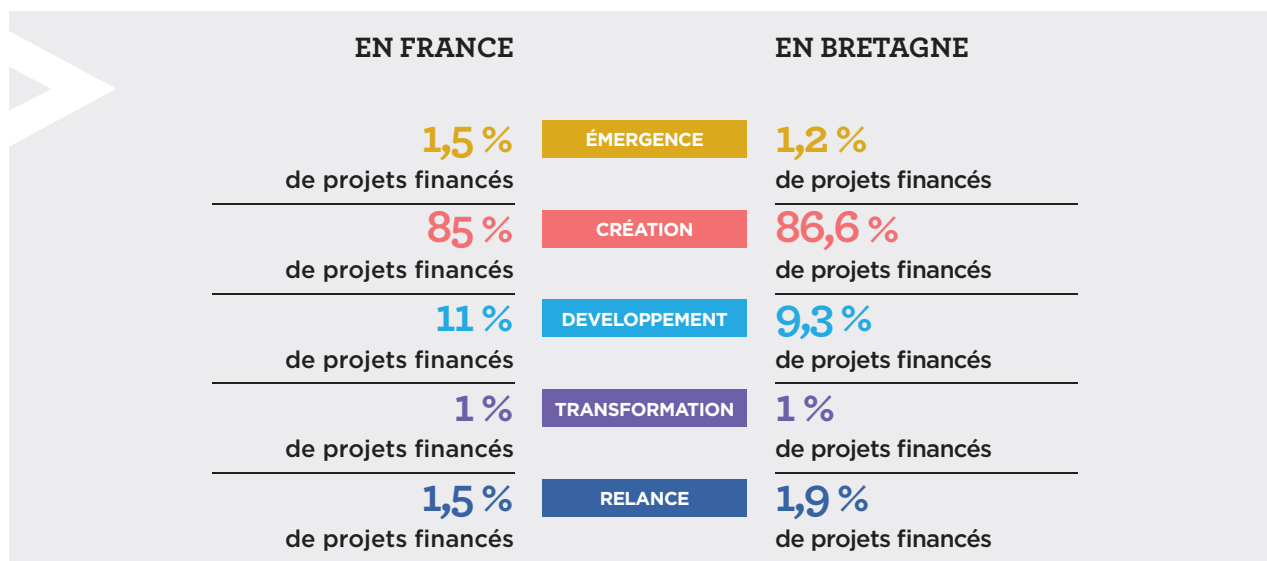
# RÉSULTAT 2018

## NOTRE IMPACT POSITIF

### LES ESSENTIELS



### L'ACCOMPAGNEMENT



## SOUTENIR TOUS LES ENTREPRENEURS



**90 %**

des entrepreneurs soutenus  
étaient demandeurs d'emploi  
dont 8 % bénéficiaires  
de minima sociaux

**53 %**

des entrepreneurs  
sont des femmes

**7 %**

entreprennent dans les  
territoires fragiles  
(quartiers et ruraux)

**7 %**

avaient moins de 26 ans  
lors de l'accompagnement



## S'ENGAGER DANS LA DURÉE AUPRÈS DES ENTREPRENEURS



**114**

bénéficiaires du DLA

**550**

bénéficiaires d'un accompagnement  
PASS CREATION

**6**

bénéficiaires du dispositif Emergence

**10**

bénéficiaires d'un accompagnement  
au rebond DASESS



# Nos missions pour répondre à ces défis

**Permettre** aux entrepreneurs de s'engager dans des projets à fort impact positif pour la société.



**Financer**  
les engagements  
dans leur diversité



**Accélérer** la réussite  
des entrepreneurs  
et projets engagés



**Amplifier** les impacts  
de projets au  
service de la société



**Transformer** la société  
via le développement  
d'une économie inclusive  
et durable

## LE PACTE FRANCE ACTIVE, DES SOLUTIONS À CHAQUE ÉTAPE D'UN PROJET



### LE PACTE ÉMERGENCE

**formaliser** un projet  
pour le faire grandir



### LE PACTE CRÉATION

**crédibiliser,  
sécuriser et financer**  
le démarrage d'un  
projet



### LE PACTE DÉVELOPPEMENT

**pérenniser un projet**  
et en faire naître  
de nouveaux



### LE PACTE TRANSFORMATION

**changer d'échelle,**  
structurer, financer  
un projet d'évolution



### LE PACTE RELANCE

**offrir un second  
souffle à un projet  
entrepreneurial**

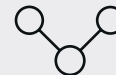
## 3 expertises pour accompagner les entrepreneurs engagés



**Le conseil :**  
bâtir une stratégie  
financière



**Le financement :**  
en fonction  
du projet



**La connexion :**  
accéder à un  
réseau qualifié

## 3 structures de soutien

**Accompagner**  
l'engagement avec

**FRANCE ACTIVE**  
*Les entrepreneurs engagés*

GARANTIE

**Intensifier**  
l'engagement avec

**FRANCE ACTIVE**  
*Les entrepreneurs engagés*

FINANCEMENT

**Pérenniser**  
l'engagement avec

**FRANCE ACTIVE**  
*Les entrepreneurs engagés*

INVESTISSEMENT

# S'ENGAGER POUR L'ÉMERGENCE DES ENTREPRENEURS SOCIAUX DE DEMAIN

*L'émergence, c'est cette période avant la phase de création, dans laquelle l'entrepreneur cherche à tester et démontrer que son modèle économique est pertinent.*

*Chez France Active Bretagne, nous avons choisi de consacrer notre accompagnement aux entrepreneurs qui font le choix de développer un projet centré sur l'innovation sociale.*

## En chiffres



9/10

entrepreneurs financés par France Active Bretagne estiment que **l'accompagnement du réseau a été déterminants dans la réussite de leur projet**

613

entrepreneurs engagés soutenus en 2018

4/5

entreprises financées par France Active Bretagne **passent le cap des 3 ans**

**Prendre quelques mois avant de se lancer dans la création de son entreprise, ce n'est pas inutile pour consolider son projet d'innovation sociale. C'est un pari réussi qui nous a permis d'accompagner 6 entrepreneurs en phase d'émergence sur la région Bretagne.**

Consacré aux entrepreneurs qui placent l'utilité sociale au cœur de leur projet, notre Pacte Émergence leur permet de se consacrer à leur expérimentation grâce à un coup de pouce financier sous forme de prime. Notre offre se distingue par la mise en relation avec un large réseau d'acteurs partageant cette même ambition. Au-delà des acteurs de l'Économie sociale et solidaire investis en Bretagne, un entrepreneur expérimenté de son secteur d'activité, connaissant bien le territoire, accompagne le futur entrepreneur dans son projet. Il bénéficie de son expérience et de l'appui de ses partenaires. C'est une rampe de lancement idéale pour tester son projet en toute sérénité. En complément de ce mentorat, l'entrepreneur est aussi conseillé par nos équipes sur son modèle économique.

En Bretagne, 8 entrepreneurs ont ainsi bénéficié en 2018 d'une expertise du Fonds de Confiance, leur permettant ainsi de percevoir une prime allant jusqu'à 20 000 euros à même de financer l'absence de revenu sur une période de 6 à 12 mois.

**Notre contribution à l'accompagnement des entrepreneurs en émergence, favorise le développement de la solidarité sur notre territoire.**



# S'ENGAGER POUR CEUX QUI DÉMARRENT LEUR ACTIVITÉ

*Pour ceux qui se lancent dans la création ou la reprise d'une activité, nous sommes à leurs côtés pour sécuriser leur projet financier. Un appui qui permet bien souvent l'obtention d'une garantie d'emprunt bancaire, un moyen d'avoir accès à un financement bancaire.*



**Les premiers pas dans la création de son entreprise méritent bien un accompagnement spécifique. Convaincus que l'engagement des entrepreneurs nécessite un soutien dédié, nous concentrons nos efforts sur ceux qui en ont le plus besoin.**

C'est le cas des entrepreneurs qui créent leur propre emploi, qui s'implantent dans les territoires les plus fragiles (quartiers et zones rurales) et qui recherchent un impact social ou environnemental positif, en agissant pour leur territoire. Nous sommes aussi attentifs à ceux qui développent une place importante à l'expression démocratique au sein de leur structure (association, coopérative...) ou qui envisagent de générer un ou plusieurs emplois grâce à leur projet.

À ces entrepreneurs engagés, nous proposons des solutions de garantie pour obtenir un prêt bancaire : en garantissant la banque jusqu'à 65 % du montant du prêt en cas de défaillance de leur entreprise. Grâce au soutien du secrétariat Égalité Femmes-Hommes, nous proposons un coup de pouce supplémentaire aux femmes entrepreneures, une garantie qui couvre jusqu'à 80 % du montant du prêt bancaire. Nous travaillons à limiter ou exclure la prise de cautions personnelles par les banques pour permettre à ces créateurs de démarrer leur activité bien protégés. Pour nombre d'entrepreneurs, nous proposons aussi des solutions de prêts (prêts participatifs, prêts personnels à taux Zéro) ou d'apports associatifs à même de financer investissements et besoin en fonds de roulement. Le conseil et la mise en réseau sont par ailleurs déterminants pour accélérer la réussite de ces entrepreneurs.

## En chiffres



**81%**

des entreprises financées en création sont toujours en activité au bout de trois ans contre 72 % en moyenne au niveau national



**90%**

des entrepreneurs accompagnés par France Active Bretagne étaient demandeurs d'emplois



# S'ENGAGER POUR CEUX QUI DÉVELOPPENT LEUR AMBITION

*Poursuivre son projet dans la durée et en réaliser de nouveaux implique de faire les bons choix. C'est notre rôle que de soutenir ces entrepreneurs en phase de développement.*

**Le Pacte Développement est dédié aux structures dont l'activité est en croissance ou en consolidation.**

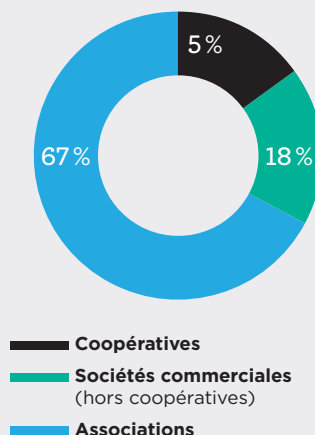
Notre accompagnement vise les entreprises qui recherchent un impact social ou environnemental positif, qui agissent pour notre territoire, ou qui donnent une place importante à l'expression citoyenne au sein de leur structure. Un des points que nous favorisons : la création et la consolidation d'emplois.

Nous leur proposons notamment des solutions financières adaptées, un bilan de leur structure (activité et positionnement, équipe et gouvernance, résultats économiques et financiers, impact...). Nous avons par exemple accompagné 13 associations sur notre territoire afin de leur donner les moyens de poursuivre en toute sérénité leur projet.

Les garanties bancaires et/ou les prêts que nous proposons s'articulent ici avec les financements d'autres acteurs, les banques en particulier, favorisant un plan de financement sûr

et durable. L'entrepreneur bénéficie alors d'une stratégie de financement adaptée à sa structure. C'est pour lui le moyen d'effectuer de nouveaux investissements ou de renforcer sa trésorerie. Nos partenariats avec les acteurs bancaires et les autres structures de l'entrepreneuriat sont particulièrement mobilisés au bénéfice de ces entrepreneurs pleinement engagés sur le territoire.

Selon le type d'entreprise



# S'ENGAGER POUR CEUX QUI CHANGENT D'ÉCHELLE

*La transformation d'une entreprise, c'est un pari que nous ne prenons pas à la légère. Pour les acteurs de l'utilité sociale qui veulent changer d'échelle, notre soutien est ici sur mesure.*

## POINT DE VUE

### L'ACCOMPAGNEMENT DLA DU PROJET STRATÉGIQUE ALISA / SEVIGNE

Les associations ALISA et Sévigné ont bénéficié du soutien de Bretagne Active via le DLA pour nous accompagner dans notre réflexion sur un éventuel rapprochement associatif.

L'animation d'un Comité de Pilotage par une tierce personne aux deux associations a permis d'aborder un certain nombre de points (nos valeurs respectives et/ou communes, la plus-value apportée à l'utilisateur dans une telle démarche et les services à développer, les craintes que soulève un tel projet, les opportunités ou menaces) de façon structurée (diagnostic – SWOT). L'idée d'une newsletter commune a été retenue et apporte un plus dans la communication interne et la poursuite de la démarche a été validée par les CA des deux associations.

**Croissance rapide, diversification, fusion, essaimage... Les raisons qui conduisent un entrepreneur à se transformer sont multiples.**

Pour ceux qui placent l'utilité sociale au cœur de leur projet, notre action repose là aussi sur notre accompagnement en trois dimensions. Nous sommes là pour construire une stratégie financière ajustée et mobiliser les financements adaptés pour ces entrepreneurs pleinement engagés. Notre connexion avec les acteurs de notre territoire nous permet de les mettre en relation avec des experts et des entrepreneurs confrontés aux mêmes problématiques.

Parmi les solutions d'accompagnement et de financement, emprunts, fonds propres, financements moyen ou long terme, garanties de prêts bancaires, diagnostic et expertise DLA sont autant de leviers à même d'assurer le changement d'échelle attendu. Nous travaillons ici avec des co-investisseurs lors de la levée de fonds, en veillant à préserver l'intérêt et l'impact social de leur projet. Nous avons ainsi mobilisé 488 K€

d'épargne solidaire pour ces projets à dimension sociale et solidaire. Notre expérience nous conduit à orienter ces entrepreneurs vers d'autres entrepreneurs accompagnés par France Active dans leur projet de transformation sur notre Bretagne ou la France entière. C'est une des forces de notre mouvement associatif.



# S'ENGAGER POUR CEUX QUI VEULENT, RELANCER LEUR ACTIVITÉ

*Parce que la vie d'une entreprise a besoin parfois d'un nouveau souffle, cette année encore nous avons accompagné quelques entreprises dans leur phase de relance.*

**Notre mission sociale et sociétale nous amène à cibler l'accompagnement d'entreprises qui ressentent le besoin de prendre un nouveau départ. Il s'oriente principalement vers les entreprises en recherche d'utilité sociale.**

Nous savons que pour relancer une activité, il convient de prendre du temps et d'y consacrer des moyens adaptés. Avec un regard expert et bienveillant, nous proposons un état des lieux complet du plan de relance portant sur ses aspects économiques, financiers, humains et organisationnels, avec ses points forts et ses points de vigilance.

Vient ensuite la mise en place d'une stratégie de financement adaptée aux besoins de la structure pour effectuer de nouveaux investissements ou pour renforcer la trésorerie par exemple. Nous apportons par ailleurs un appui pour mobiliser les financeurs et renouer une relation de confiance avec les partenaires financiers de l'entrepreneur, notamment sa banque. Pour certaines structures, nous pouvons mettre en place un Dispositif Local d'Accompagnement (DLA). Son principe repose d'abord sur un diagnostic du projet de relance de l'entreprise et sur des problématiques spécifiques : modèle économique, gouvernance, gestion des ressources humaines, etc. Bien souvent, nous mobilisons un expert pour accompagner l'entrepreneur dans toute cette démarche. En 2018, nous avons ainsi proposé un DLA à 114 structures que nous proposons aussi aux associations en phase de développement ou de transformation.



## En chiffres



10

ingénierie DASESS



369

emplois concernés

PORTRAIT

# BREIZHOU REPAS FRAIS, BIO & DURABLES



**RADIA KACI**

Créatrice de Breizhou

En Chiffres



**140 K€**

empruntés



**3**

emplois créés



**30 K€**

Prêt participatif

## Breizhou est une jeune pousse solidaire qui a vu le jour à l'automne 2018.

L'entreprise propose une offre de repas frais, bio & durable à destination de la petite enfance, ceci dans une optique d'éducation au "bien manger" dès le plus jeune âge et de soutien de l'agriculture durable.

L'entreprise a obtenu l'agrément ESUS pour s'inscrire pleinement dans le Champs de L'Economie sociale et solidaire.

Le lancement de l'entreprise (achat de l'outil de production, besoin de fonds roulement) a bénéficié du soutien de plusieurs acteurs de la finance solidaire en Bretagne au Côté de France Active Bretagne (Bretagne capital Solidaire, les Clubs Cigales).

Pour Radia Kaci, créatrice de Breizhou, « L'intervention de France Active Bretagne dans le financement du projet a été décisive, d'autant que le prêt participatif dont nous avons bénéficié a permis le financement d'une partie du BFR, essentiel sur un projet de ce type. L'accompagnement bienveillant nous permet aujourd'hui encore de gravir les échelons ». Breizhou c'est aujourd'hui 3 salariés qui œuvrent pour 200 enfants qui mangent quotidiennement frais et 100 % Bio à la crèche.

L'intervention de France Active Bretagne dans le financement du projet a été décisive >>>



### FOCUS sur un dispositif

#### financement de l'ESS

- Prêts participatifs
- Garanties de prêts
- Avances remboursables

## POINT DE VUE

### ESUS UN AGRÉMENT POUR OBJECTIVER L'UTILITÉ SOCIALE



*L'exemple de Breizhou est emblématique de la volonté de certains jeunes entrepreneurs de donner du sens à leur activité. Cette jeune entreprise met son activité commerciale au service d'un projet alliant développement durable, développement territorial, et lutte contre les inégalités alimentaires. Cet exemple montre aussi la variété des activités qui peuvent prétendre à l'agrément ESUS : de la crèche parentale associative, à la société d'énergie éolienne citoyenne, en passant par le garage solidaire, il existe de multiples manières d'être utile socialement.*



**THIERRY COURRET**  
DIRECCTE Bretagne



PORTRAIT

# BRASSERIE DU BARIL IN CRAFT BEER WE TRUST

**BENOÎT CORRE**

Fondateur de la brasserie du Baril

En Chiffres

« Nous croyons à la  
Bière Artisanale ! »



**140 K€**  
empruntés



**4**  
emplois créés



**10 K€**  
Prêt participatif

**La Brasserie du Baril née en Juillet 2015, à cette époque nous étions la seule et unique brasserie de la ville à proposer une bière en bouteille et en fûts depuis la fermeture de la grande Brasserie de Kérinou.**

Nous voulions que Brest redevienne une ville brassicole. Le chemin à été long, mais ça y est Brest boit sa bière locale, qui est produite depuis toujours sur la ville de Brest. Nous n'avons jamais vendu un seul litre de bière portant notre nom ayant été brassée ailleurs, ni maintenant, ni jamais.

Véritable Leitmotiv depuis les balbutiements du Baril, **In Craft Beer We Trust** est aussi un pied de nez au bières sans origines, nées d'un service marketing qui ne sait pas travailler un brassin, sélectionner du houblon, du malt. Nous employons trois salariés à temps plein et chaque personne sait de quoi il parle. Indépendants à 100 %, nous ne sommes tenus par personne. Pour notre développement, nous avons fait appel à France Active Bretagne pour un financement visant à conforter notre trésorerie.

**Un engagement pour le développement de la Bio en Bretagne !**

**Nous aimons valoriser notre territoire .**

Nous travaillons depuis le début à nous fournir au maximum avec des matières premières Bretonnes : du houblon, du malt. c'est déjà une bonne partie de nos recettes. Nous offrons toutes nos " drèches " (enveloppe du grain de malt) à la Ferme de Traon Bihan, dernière ferme laitière et bio Brestoise. Toutes les semaines au moins une tonne de cette matière rentre dans l'alimentation des vaches laitières de la ferme. Elles produisent ainsi du très bon lait pour les petits brestoïis qui mangent les délicieux yaourts fermiers dans les cantines de la ville !

**BUVEZ BIEN ! BUVEZ LOCAL!**

Et avec modération !

## POINT DE VUE

**PARTENARIAT**  
CRÉDIT MUTUEL  
DE BRETAGNE



*Nous sommes régulièrement en contact avec les équipes de France Active Bretagne et intervenons ensemble dans les différentes phases des entrepreneurs avec lesquels nous avons des échanges constructifs et qui permettent d'avancer sereinement.*

*Les comités d'engagement sont un lieu d'échange qui font intervenir l'ensemble des acteurs accompagnant les projets. Notre volonté de développement local et la recherche des meilleures solutions d'accompagnement rejoignent pleinement les missions de France Active Bretagne.*



### IVAN ABALAIN

chargé de clientèle professionnelle au Crédit Mutuel de Bretagne



## PORTRAIT

# ÉPICERIE DE L'ÎLE DE SEIN UN PROJET DE VIE



## AURÉLIE OTTY

Gérante de l'épicerie de l'île de Sein

« notre nouvelle  
vie à la sénane  
a débuté »

### En Chiffres



**153 K€**  
empruntés



**2**  
emplois créés



**8 K€**  
Prêt à taux 0 CDC

**Après 17 ans d'expérience en maroquinerie, Aurélie a voulu changer d'air, avec un besoin d'entreprendre, créer sa propre entreprise. Le déclic est venu lors des vacances familiales : reprendre l'épicerie.**

L'île de Sein offre un cadre de vie avec école, collège et toutes nécessités pour la famille avec une qualité de vie bien plus agréable. Le parcours de création/reprise a commencé à la CCI de Quimper, rencontre avec France Active Bretagne, banquier, comptable, formation obligatoire dans le commerce alimentaire ... Après passage favorable en comité et le dossier complété, notre nouvelle vie à la sénane a débuté. C'est le seul commerce d'alimentation générale de l'île de Sein et c'est le lieu de rencontre des sénans et sénanes, nous voulions conserver ce lien social, être à leurs écoute de leurs attentes et besoins. Nous avons augmenté le stock et le nombre de références en rayon, mis en place un service de produit sur commande et livraison à domicile en charrette qui plaît aux clients. Notre but est de rendre plus accessible les produits du continent : il nous reste encore beaucoup de choses à développer comme une rôtisserie ou un nouvel achalandage pour rendre l'épicerie encore plus accueillante et satisfaire les clients de l'île.

# Nous accompagnons **LES ENTREPRENEURS** *pour bâtir une société plus solidaire*

France Active permet à chaque entrepreneur de s'investir dans un projet porteur d'impact positif. Créer son activité et s'engager sur son territoire, donner du sens à son projet et transformer la société : c'est le pari des entrepreneurs engagés.

Au plus près de leurs besoins, France Active et ses 42 associations territoriales les conseillent sur leur projet de financement et leur donnent accès à un réseau unique d'acteurs économiques et sociaux.

Avec ses 3 sociétés financières, France Active garantit et finance chaque année les projets de plus de 7 500 entrepreneurs.

*Chaque jour, France Active travaille à développer une économie plus inclusive et plus durable.*

## FRANCE ACTIVE **EN CHIFFRES**

**7 500**

projets financés

**35 000 €**

de financements  
mobilisés  
par projet en moyenne

**4 entreprises sur 5**  
passent le cap des 3 ans

**130** points d'accueil  
partout en France

### *Bretagne Active*

15, rue Martenot - 35000 RENNES  
Tel : 02 99 65 04 00  
[accueil@bretagneactive.org](mailto:accueil@bretagneactive.org)  
[www.bretagneactive.org](http://www.bretagneactive.org)

[franceactive.org](http://franceactive.org)    



Côtes d'Armor  
le Département



Ille & Vilaine  
LE DÉPARTEMENT



METROPOLE  
Rennes

Bret  
METROPOLE & VILLE

QUIMPER BRETAGNE  
OCCIDENTALE  
KEMPER BREIZH IZEL

GOLFE DU  
MORBIHAN  
VANNES AGGLOMÉRATION

BANQUE des  
TERRITOIRES



bpi**france**

l'Europe  
s'engage  
en France

EUROPEAN  
INVESTMENT  
FUND

