

**Pour un 20^{ième} programme :
« ENTREPRENDRE EN GRAND »**

LES ENTREPRENEURS AU SERVICE DE LEUR TERRITOIRE

Rapport

« Vivre ensemble, vivre en grand : pour une réconciliation nationale » de Monsieur Jean-Louis Borloo.

France Active salue le débat autour du rapport « Vivre ensemble, vivre en grand : pour une réconciliation nationale » de Monsieur Jean-Louis Borloo. C'est une opportunité formidable pour rendre visible et développer ce qui se fait aujourd'hui dans les quartiers populaires en matière d'entrepreneuriat et de vie sociale.

C'est aussi l'occasion pour France Active d'annoncer son ambition de cibler toujours plus son action auprès des entrepreneurs engagés en doublant son intervention dans les territoires urbains et ruraux délaissés : 20 % des 7 402 entrepreneurs accompagnés et financés en 2017. Le conseil, le financement et la connexion des entrepreneurs sont ici autant de solutions pour accélérer leur réussite avec une finalité majeure : le développement économique et social de ces territoires.

A ce rapport, France Active propose un 20^{ième} programme pour rendre plus puissant ce travail d'accompagnement et de conseil auprès des entrepreneurs.

Tout doit être fait pour ENTREPRENDRE EN GRAND : les entrepreneurs engagés doivent avoir les mêmes chances pour réussir leur projet dans les territoires délaissés, en milieu urbain comme dans les territoires ruraux. Ces entrepreneurs sont prêts à s'engager pour développer leur territoire, consolider et créer de l'emploi, créer du lien social et agir pour l'environnement.



« ENTREPRENDRE EN GRAND »

sera le 20^{ième} programme de « Vivre ensemble, vivre en grand ».



CONTACTS PRESSE

Luc Thabourey – Tél. : 06 85 72 20 91
luct@franceactive.org

Zoé Boissel – Tél. : 01 53 24 26 23
zoeb@franceactive.org



Plus d'infos sur www.franceactive.org

@franceactive

1. « ENTREPRENDRE EN GRAND », LE 20^{ÈME} PROGRAMME QUI CIBLE LES ENTREPRENEURS ENGAGÉS

Le rapport Borloo s'inscrit dans une logique d'action. Ce n'est pas un rapport qui constate, c'est un rapport qui engage. « Vivre ensemble, vivre en grand », pour France Active, c'est donner plus d'opportunités à tous les entrepreneurs des quartiers. C'est leur donner les clés pour s'orienter, décider, et agir au bénéfice de leur territoire.

Et pour rendre encore plus concret cette ambition, le rapport Borloo pourrait consacrer un programme totalement dédié à l'entrepreneuriat : « ENTREPRENDRE EN GRAND ».

Plusieurs mesures sont proposées par le rapport :

- Le soutien aux réseaux d'accompagnement :
 - Un fonds de soutien de 60 millions d'euros par an sera constitué à leur profit avec l'Agence France Entrepreneurs et la Banque Publique d'Investissements ;
 - Un renforcement des actions de fonds existants.

- Des mesures ciblées sur certains secteurs d'activités :
 - 25% des créations d'entreprises se font dans des secteurs où les quartiers excellent le numérique et l'industrie de la culture.
 - 100 zones franches numériques et culture. Les ZFU d'origine, vidées de leur substance, seront réactivées par les exonérations fiscales et sociales (exonération d'impôts sur les bénéfices, exonération d'impôts locaux) dans toutes les entreprises du numérique et du secteur culturel qui s'y implantent. Elles permettront notamment d'accompagner et de faciliter l'implantation des campus numériques.

- Ou encore des aides aux entreprises sociales :
 - Exonération de la taxe d'apprentissage pour les activités d'insertion par l'économie.
 - Soutien et accompagnement aux associations

Le programme d'action « ENTREPRENDRE EN GRAND » prolonge ces propositions autour de deux axes :

- Un accès privilégié aux financements pour les entrepreneurs qui développent leur activité dans une logique d'impact territorial, environnemental, de cohésion sociale, de création d'emplois ;
- La mobilisation conjointe des acteurs de l'Economie Solidaire et du conseil aux entrepreneurs dans les Quartiers Politiques de la Ville et les Zones de Revitalisation Rurale¹.



« ENTREPRENDRE EN GRAND »

sera le 20^{ème} programme de « Vivre ensemble, vivre en grand ».



¹ Extrait de l'avant-propos du rapport qui montre l'urgence à agir dans les quartiers populaires comme dans les territoires ruraux délaissés : « Si on ajoute, les territoires ruraux délaissés et certaines villes ou bassins en grave déprise ainsi qu'une partie importante de nos territoires d'outre-mer, ce sont plus de 10 millions de compatriotes qui sont éloignés du moteur de la réussite, n'ont pas les mêmes conditions de départ, les mêmes services de base et donc la même chance de pouvoir, par leur effort et leur mérite, construire un véritable avenir. Pour cette France, tout est plus dur. »

CONTACTS PRESSE

Luc Thabourey – Tél. : 06 85 72 20 91
luct@franceactive.org

Zoé Boissel – Tél. : 01 53 24 26 23
zoeb@franceactive.org



Plus d'infos sur www.franceactive.org

@franceactive

2. FRANCE ACTIVE, UNE ACTIVITE ENGAGEE, DES RESULTATS SENSIBLES

L'action de France Active s'adresse à tous les entrepreneurs engagés : à savoir **tous ceux qui donnent du sens à la création et au développement de leur entreprise**. Ce sens a autant d'importance pour un chômeur qui reprend une activité et qui sort de la précarité que pour un entrepreneur social dont l'ambition est d'apporter des solutions à des problèmes sociaux par le développement de son activité économique.

Cette vision de l'entrepreneuriat oriente naturellement l'activité du réseau France Active vers les territoires sensibles, depuis sa création il y a trente ans.

Dans les quartiers sensibles comme dans les zones de revitalisation rurale, l'engagement est bien réel. *« Il y a dans ces territoires une grande énergie vitale, constate le sociologue Marc Hatzfeld. Les gens sont à l'affût des opportunités. Ils ont une bonne idée, sentent un marché, prennent le risque, investissent ce qu'ils ont d'énergie et y vont ».*

Et pour créer son entreprise, **l'accès au crédit bancaire et aux fonds propres est un premier levier de réussite**. Pour Denis Dementhon, directeur général de France Active : *« cette question est primordiale, plus particulièrement dans les quartiers, puisque les banques et investisseurs demeurent frileux envers ces entrepreneurs. Par notre intervention, nous adaptons les conditions de nos garanties d'emprunts bancaires, nous renforçons le conseil et favorisons le démarrage ».*

L'action de France Active s'organise autour d'une offre financière adaptée, opérée par des sociétés nationales qui garantissent un fort effet de levier sur les financements bancaires et privés, et d'une activité de conseil mise en œuvre par son réseau associatif décentralisé, qui permet un ancrage partenarial fort avec les acteurs des territoires.

Cette organisation à deux niveaux permet de mettre en réseau les entrepreneurs engagés entre eux et avec des partenaires économiques, de manière à sécuriser leur parcours et accélérer leur réussite.

Elle démontre son efficacité, avec près de 7500 entrepreneurs accompagnés et financés en 2017, plus de 300 M€ de financement sous forme de crédits bancaires garantis, d'apports en fonds propres et de prêts.

➤ Focus « Quartiers Politique de la Ville » : + 25 % en 2 ans

Sur les 7 402 entrepreneurs soutenus en 2017, France Active a conseillé, financé et connecté près de 500 entrepreneurs des quartiers populaires, soit 7 % de son activité, dont 125 entreprises de l'économie sociale. Cela représente 2750 emplois créés ou consolidés. **Ce nombre a progressé de 25 % en deux ans.**

Un projet de création sur deux financé par France Active dans les Quartiers Politique de la Ville est porté par une femme. Ce ratio est considérable au regard des chiffres mesurés par Bpifrance en 2016 : dans son enquête sur les entrepreneurs en quartiers prioritaires en 2016, seulement 22% des créations étaient portées par des femmes dans ces territoires².

² BPI France Le Lab – Entreprendre dans les quartiers – 2016

CONTACTS PRESSE

Luc Thabourey – Tél. : 06 85 72 20 91
luct@franceactive.org

Zoé Boissel – Tél. : 01 53 24 26 23
zoeb@franceactive.org



Plus d'infos sur www.franceactive.org

 @franceactive

Les demandeurs d'emplois de longue durée, les jeunes et les bénéficiaires de minimas sociaux sont plus nombreux par rapport à l'activité globale France Active.

Profils	FA Global	QPV
Femme dans les projets d'entreprises	52%	49%
Demandeurs d'emploi accompagnés	90%	90%
Demandeur emploi longue durée (>=1an chômage)	27%	34%
Jeunes (-de 30 ans)	29%	33%
Jeunes (-de 26 ans)	14%	15%
Bénéficiaires Minima Sociaux	9%	16%

> **Focus « zones de revitalisation rurale » : 12 % des entrepreneurs**

L'accompagnement dans les territoires ruraux relève de l'agilité pour faciliter l'accès aux banques et au conseil aux entrepreneurs. Avec une implantation locale de plus de 130 points d'accueil, France Active réussit à mobiliser nombre de compétences autour de l'entrepreneur pour lui donner les moyens de réussir. Il s'agit là de projets hybrides qui répondent pleinement aux savoir-faire de conseil et de connexion des conseillers de France Active.

En 2017, plus de 12 % des entrepreneurs France Active vivaient et créaient leur projet en zone de revitalisation rurale, soit une progression de 17 % en un an (888 entrepreneurs en 2016 vs 731 en 2017).

3. 2018-2021 SUR LES TERRITOIRES PRIORITAIRES : CIBLAGE, PARTENARIATS, ET IMPACT SOCIAL RENFORCE

France Active propose de doubler son activité d'ici 2021 dans les territoires fragiles (quartiers politique de la ville et zones de revitalisation rurale). Aujourd'hui, elle représente 20 % des entrepreneurs accompagnés par France Active. Cette ambition de croissance s'inscrit pleinement dans la stratégie de France Active visant à transformer la société en rendant l'entrepreneuriat accessible à tous et en créant de la valeur, autre que financière. C'est tout le sens du mouvement des entrepreneurs engagés.

3.1 Des offres de financement adaptées

L'implication des banques, par le développement d'offres de garantie spécifiques à ces territoires :

> La garantie renforcée QPV a été lancée par France Active Garantie en avril 2017, grâce au soutien des Régions, de l'Etat avec le Fonds de Cohésion Sociale et de partenaires privés. Bpifrance dans le cadre de son fonds de garantie création, et plus récemment le Fonds Européens d'Investissement sont partenaires de cette offre en apportant une contre-garantie à FAG.

Elle permet de monter la quotité garantie jusqu'à 80% de couverture en contrepartie d'une exclusion des cautions personnelles.

CONTACTS PRESSE

Luc Thabourey – Tél. : 06 85 72 20 91
luct@franceactive.org

Zoé Boissel – Tél. : 01 53 24 26 23
zoeb@franceactive.org

Plus d'infos sur www.franceactive.org



@franceactive

Cette offre est généralisée à l'ensemble des territoires fragiles – **lancement le 19 mars 2018.**

- Le fléchage d'une partie des capacités d'investissement de France Active Investissement (30%, soit 10 M€ par ans vers les territoires fragiles). Nous proposerons à nos investisseurs privés et institutionnels d'accompagner cette croissance d'activité dans le cadre d'une levée de fonds à la hauteur de ce challenge.
- Un renforcement des fonds propres des associations intervenant dans les quartiers de la politique de la ville, par des apports associatifs, pour renforcer leur assise financière et leur capacité d'innovation et de développement.
- Le fléchage de l'offre de prêts à taux 0 de la Caisse des Dépôts (ex NACRE) dans les territoires fragiles pour 30 % du volume d'activité, soit 3000 prêts, dont 1000 pour les QPV.

Cibler les garanties pour favoriser le développement économique dans les territoires

- A travers ses solutions de garanties, France Active permet l'accès aux prêts bancaires à des milliers d'entrepreneurs en limitant leur risque. Cette offre vise en premier lieu les publics éloignés des circuits bancaires.
- En 2017, cela s'est traduit par exemple par la création de la garantie renforcée Quartier Politique de la Ville, grâce au soutien des Régions, de l'Etat avec le Fonds de Cohésion Sociale et de mécènes privés. Elle a permis de monter la quotité garantie jusqu'à 80% de couverture en contrepartie d'une exclusion des cautions personnelles.
- Il s'agissait d'un premier pas qui s'est étendu avec la nouvelle offre de garantie. Déployée en mars 2018, elle repose sur deux principes : cibler plus encore nos offres auprès de publics fragiles et permettre à tout entrepreneur souhaitant développer une activité à impact – sur l'emploi, le territoire, le projet social, l'environnement et la gouvernance – de s'engager pleinement.
- Aujourd'hui, cette nouvelle offre de garantie s'organise de la façon suivante : Garanties Egalité Accès pour les créateurs en grande précarité, jeunes ou en situation de handicap, Egalité Femmes pour les demandeuses d'emploi et Egalité Territoires pour les entrepreneurs des quartiers et des zones rurales les plus fragiles. Bpifrance dans le cadre de son fonds de garantie création, et plus récemment le Fonds Européens d'Investissement sont partenaires de cette offre en apportant une contre-garantie à France Active Garantie.



Nous proposons un doublement de l'activité dans les quartiers de la politique de la ville soit 30 M€ en direction de 1000 entrepreneurs engagés.

CONTACTS PRESSE

Luc Thabourey – Tél. : 06 85 72 20 91
luct@franceactive.org

Zoé Boissel – Tél. : 01 53 24 26 23
zoeb@franceactive.org



Plus d'infos sur www.franceactive.org

 @franceactive

3.2 Une forte incitation financière du réseau

France Active Garantie et France Active Investissement, sur leurs résultats propres, cofinancent, aux côtés des Régions, de l'Etat et de la Caisse des Dépôts, l'accompagnement des associations territoriales.

Ce cofinancement intervient à partir de 2018 dans le cadre d'un barème fortement incitatif, privilégiant le soutien aux projets à fort impact social et territorial. Ainsi, l'accompagnement et le financement d'un projet en QPV est trois fois mieux rémunéré par le barème national qu'un projet dans un territoire plus favorisé. Nous attendons donc dès cette année une amplification du mouvement de ciblage de l'activité du réseau.

Le rapport Borloo propose la création d'un fonds de 60 Millions d'Euros pour développer l'intervention des réseaux dans les quartiers. **Nous proposons que :**



50 % de cette enveloppe soient mobilisés pour renforcer les Fonds existants (fonds de garantie, fonds d'investissement, de prêt) de manière à faire levier sur des financements privés



50 % de cette enveloppe soient réservés au financement de l'accompagnement par les réseaux, avec une conditionnalité de ciblage vers les quartiers et les projets à forte valeur ajoutée sociale.

3.3 La mise en place de programmes d'actions communs au niveau national et local avec d'autres réseaux.

Présente sur l'ensemble du territoire, France Active a développé de nombreux partenariats pour adapter son accompagnement en fonction de l'écosystème des différents quartiers. Pour chacun d'entre eux, une approche spécifique est mise en place, en particulier avec BGE et l'ADIE. Il s'agit d'associer les partenaires relais les plus impliqués dans les quartiers. France Active tire sa force de l'implantation de ses 42 associations territoriales qui ont su développer des relations durables avec nombre d'acteurs présents dans ces quartiers.

D'autres partenariats sont actifs : entrepreneurs pour la Cité pour la micro assurance, EPARECA pour l'implantation de commerces, Coopératives d'activité et d'emplois telle que l'Ouvre-Boites à Nantes.

Des programmes d'action communs sont mis en place avec BGE dans les quartiers, ainsi qu'avec l'ADIE. Complémentarité d'action (BGE) et de cible (ADIE). Des antennes communes, des offres conjointes « accompagnement + financement » sont maintenant monnaie courante.

France Active finance des entreprises sociales et des associations locales intervenant dans les quartiers et les territoires ruraux. C'est un élément distinctif important de France Active dans l'écosystème. Simplon, les régies de quartiers, Pôles territoriaux de coopération économique etc. Ces acteurs qui font partie de notre mouvement sont autant de points d'entrée

CONTACTS PRESSE

Luc Thabourey – Tél. : 06 85 72 20 91
luct@franceactive.org

Zoé Boissel – Tél. : 01 53 24 26 23
zoeb@franceactive.org



Plus d'infos sur www.franceactive.org

@franceactive

pour favoriser le développement de notre action dans ces territoires. De nombreuses expériences ont été menées dans ce sens avec succès en 2017 (Ile de France, Auvergne-Rhône Alpes, Pays de la Loire, ...)



Nous mobiliserons cette communauté d'entreprises de l'ESS aux côtés de l'AFE et de Bpifrance pour accroître notre intervention dans les QPV.



Avec chacun des réseaux nationaux d'aide à l'entrepreneuriat, un plan d'action quartier national sera mis en place afin de systématiser les complémentarités.



A horizon 2021, nous proposons que chacun des 1500 quartiers QPV fasse l'objet d'une action concertée avec les autres réseaux ou en nous appuyant sur les acteurs de l'Economie Sociale et Solidaire, pour rendre accessible l'offre de France Active.

Bourgogne : France Active et BGE en mode collectif

France Active en Bourgogne a fait le choix de cibler dans les quartiers les entrepreneurs sur le point de se lancer, c'est-à-dire ceux qui n'ont pas eu recours à l'accompagnement et dont les projets présentent des risques. Pour cela, l'association territoriale a proposé à BGE de modifier leur posture pour mieux répondre ensemble aux besoins des entrepreneurs.

« L'idée est de s'entourer des partenaires capables de lever les freins pour se concentrer sur notre cœur de métier. Avec BGE et l'ADIE, le flux s'inverse. Nous prescrivons les porteurs ayant besoin d'un accompagnement à BGE, après leur avoir restitué notre diagnostic, et l'entrepreneur s'engage dans un accompagnement en vue du financement. C'est notamment le cas sur l'agglomération de Nevers dans le cadre de la Fabrique à Entreprendre. » détaille G. Laurent, directeur de France Active en Bourgogne

Osez Entreprendre, un partenariat efficace dans la région nantaise

France Active Pays de la Loire (FONDES) anime conjointement avec BGE, l'Ouvre-Boîtes 44, l'ADIE, la Banque Populaire Grand Ouest et la Maison de l'Emploi, le dispositif Osez Entreprendre piloté par Nantes Métropole. Ce programme propose :

- Une chaîne de l'accompagnement totalement dédiée aux entrepreneurs des quartiers : sensibilisation, accompagnement amont et post-crédation renforcé, financement ;
- Un Comité d'engagement spécifique ;
- Des événements dédiés à l'entrepreneuriat au sein des Quartiers Politique de la Ville ;

CONTACTS PRESSE

Luc Thabourey – Tél. : 06 85 72 20 91
luct@franceactive.org

Zoé Boissel – Tél. : 01 53 24 26 23
zoeb@franceactive.org



Plus d'infos sur www.franceactive.org

@franceactive

- Un produit d'appel : le prêt à taux 0. Il intervient en complément d'un prêt bancaire professionnel et permet ainsi de sensibiliser et mobiliser les acteurs bancaires dans le financement des projets d'entreprises issus des QPV.

« Le prêt Osez Entreprendre est très utile en tant que produit d'appel, non stigmatisant, pour identifier l'offre de France Active Pays de la Loire auprès des entrepreneurs. On a par ailleurs souhaité s'accorder un taux de risque maximal. Les résultats sont là ! Nous sommes passés de 2 à 50 dossiers grâce à ce dispositif. », témoigne G. Delrue, directeur de France Active Pays de la Loire (FONDES)

France Active investit dans le Pas-de-Calais avec BGE

Réunis en 2019 dans un immeuble commun à Saint-Nicolas-lez-Arras, France Active sur le Pas-de-Calais et BGE Hauts-de-France verront leur synergie renforcée et faciliteront plus encore les démarches des créateurs d'entreprises des quartiers. Cette opération de construction d'un immeuble neuf est rendue possible grâce à l'investissement financier de France Active Investissement. L'immeuble répondra aussi aux besoins immobiliers des nouveaux entrepreneurs des quartiers en leur proposant des locaux adaptés (bureaux individuels, loyer modéré, petites surfaces...). La pose de la première pierre a eu lieu le 24 avril 2018.

4. ILS ENTREPRENNENT GRACE A FRANCE ACTIVE DANS LES TERRITOIRES FRAGILES

4.1 PERMIS DE VIVRE LA VILLE avec Marcela Perez (Ile-de-France)

➤ MÊLER CULTURE ET NUMÉRIQUE



Créée en 1987, *Permis de vivre la ville* intervient dans les zones urbaines en difficulté du 92 et du 93 selon une pédagogie de l'implication qu'elle met en œuvre en soutenant des projets portés par les habitants.

Dans les projets qu'elle accompagne, elle mise sur la modernité en affirmant un parti-pris qui mêle culture et numérique.

En 2011, l'association a lancé un projet expérimental d'agence de communication : Tremplin Numérique. En recrutant des jeunes sans diplôme issus des quartiers populaires des Hauts-de-Seine, Tremplin Numérique 92 prouve la pertinence du numérique pour l'insertion professionnelle.

CONTACTS PRESSE

Luc Thabourey – Tél. : 06 85 72 20 91
luct@franceactive.org

Zoé Boissel – Tél. : 01 53 24 26 23
zoeb@franceactive.org



Plus d'infos sur www.franceactive.org

 @franceactive

En 2012, Tremplin Numérique 93, centré sur la sensibilisation de jeunes filles issues de quartiers populaires aux métiers du numérique s'est installé à Est Ensemble, Communauté d'agglomération de 9 villes de l'est parisien.

Fin 2015, sur 59 jeunes qui ont suivi le cursus complet d'un an, le taux de sorties dynamiques est de 73 %. Depuis 2012, grâce aux compétences de Tremplin Numérique, Permis de vivre la ville s'est engagé dans un média grand public : Banlieues Créatives. Plateforme collaborative valorisant les actions de terrain, Banlieues Créatives se vit comme un espace vivant.

Permis de vivre la ville a été soutenu par France Active en Hauts-de-Seine (HDSI) par un contrat d'apport associatif de 25 K€ et d'une de garantie d'emprunt bancaire de 12,5 K€.

Pour en savoir plus: <http://www.permisdevivrelaville.org/>

4.2 INSTITUT D'EDUCATION ET DES PRATIQUES CITOYENNES avec Mara Maudet (Ile-de-France)

> DES CRECHES PAS COMME LES AUTRES POUR DORLOTER L'EMPLOI



Arrivée du Brésil il y a trente ans, Mara Maudet, sociologue urbaine, a continué de s'intéresser à la précarité des femmes. Des favelas aux quartiers franciliens, elle a identifié des sujets voisins, « toutes proportions gardées », insiste-t-elle. « *J'ai constaté que les mères sans activité professionnelle n'avaient pas accès aux crèches et que les horaires de ces structures n'étaient pas adaptés aux parents travaillant tôt le matin ou tard le soir, comme c'est le cas dans les emplois peu qualifiés, explique-t-elle. Il y avait une alternative à construire* ».

Après s'être penchée sur la formation dans les métiers de l'aide à la personne, Mara Maudet crée l'IEPC en 2000 et développe dix crèches associatives en Ile-de-France qui emploient aujourd'hui 260 salariés dans neuf villes.

S'adressant en priorité aux familles en difficultés, les structures pratiquent des horaires de garde décalés (environ 12 heures d'amplitude) pour aider ces familles à entrer ou se maintenir dans l'emploi. En contrepartie de l'accueil de leur enfant, les parents sans aucune activité s'engagent à retrouver un emploi (CDI, CDD, intérim, contrat aidé...) dans les six mois. Ils bénéficient pour cela d'un accompagnement régulier au sein de la crèche par des salariés dédiés. « *90 % des parents retrouvent une activité ou s'investissent dans des démarches d'insertion professionnelle* », se félicite Mara Maudet. Les crèches sont agréées chantiers d'insertion et ont formé, en 2015, 86 personnes sans qualification aux métiers des services à la personne.

CONTACTS PRESSE

Luc Thabourey – Tél. : 06 85 72 20 91
luct@franceactive.org

Zoé Boissel – Tél. : 01 53 24 26 23
zoeb@franceactive.org



Plus d'infos sur www.franceactive.org

 @franceactive

L'IEPC est soutenu depuis 2009 par France Active, qui lui a accordé un important financement et un accompagnement par le DLA. « *C'est un projet emblématique de l'insertion, présentant un impact à la fois pour les bénéficiaires finaux - les enfants issus de familles précaires accueillis - et les personnes en difficultés employées*, souligne Véronique Tröge, chargée de financement à France Active. *Par ailleurs, Mara Maudet est une personnalité très engagée, qui a su structurer son association et l'adapter à sa croissance* ».

Un soutien renouvelé à l'occasion d'une nouvelle phase de développement de l'association qui a ouvert sa dixième crèche fin 2015 et inaugurera deux sites supplémentaires en septembre.

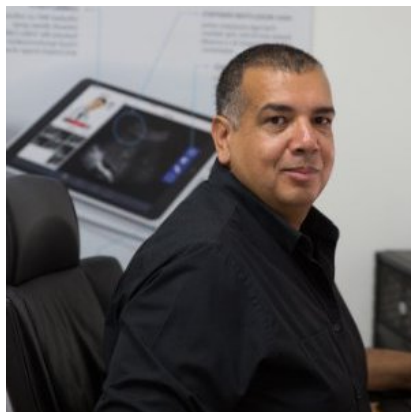
« *L'aide de France Active est essentielle pour concrétiser sereinement ces projets* », témoigne Mara Maudet. La directrice de l'IEPC n'est jamais à court d'idées pour baptiser les nouvelles venues de son réseau. Les prochaines : Pamplemousse et Doubidou, « *le neveu de Scoubidou* », précise-t-elle dans un éclat de rire, concluant, plus sérieuse : « *Quand les femmes retrouvent dignité et autonomie, je suis fière du travail accompli* ».

L'IEPC a bénéficié en 2010 d'un prêt participatif de la société d'investissement de France Active pour 230 000 euros et d'un nouveau prêt participatif en 2016 de 500 000 euros.

Pour en savoir plus : www.iepc.fr.monsite-orange.fr

4.3 OSCADI avec Olivier Sautron (La Réunion)

➤ L'ÉCHOGRAPHE DU FUTUR EXISTE DÉJÀ AU PRÉSENT



Start-up réunionnaise spécialisée en imagerie scientifique et médicale, Oscadi a développé Oscult, le premier échographe portatif qui permet une télé-assistance en temps réel. Composé d'une tablette informatique reliée à une sonde, il tient dans une mallette et permet de réaliser une échographie et de la transmettre par internet.

Destiné à faciliter les diagnostics, quels que soient le lieu, les conditions ou le niveau d'expertise en imagerie médicale, il ne nécessite pas de formation supplémentaire et peut être pris en main par tout personnel de santé. Il est donc particulièrement adapté pour la médecine d'urgence et les marchés émergents.

Olivier Sautron, lauréat du prix de l'Entrepreneur 2014 décerné par Eco Austral, est un passionné d'informatique qui a déjà conçu et développé des logiciels dans ses précédentes entreprises. Depuis 4 ans, il travaille à perfectionner son projet.

En 2013, il crée à La Réunion Oscult, échographe portable, une innovation mondiale. Agréé par Apple, il équipe déjà 7 cabinets vétérinaires de La Réunion, secteur pour lequel

CONTACTS PRESSE

Luc Thabourey – Tél. : 06 85 72 20 91
luct@franceactive.org

Zoé Boissel – Tél. : 01 53 24 26 23
zoeb@franceactive.org



Plus d'infos sur www.franceactive.org

 @franceactive

il n'y a pas obligation de certification. Oscadi a ainsi réalisé ses premières ventes auprès de vétérinaires de la Réunion et de métropole et prochainement en Europe.

France Active aux côtés de l'innovation Emilie Bres, chargée de mission à Réunion Active, représentant France Active à La Réunion, a accompagné le projet dès le début et a contribué à le structurer. Son aide s'est révélée décisive dans les négociations avec la banque pour l'obtention du prêt. Oscadi collectionne d'ailleurs les récompenses : Prix Innovation Sociale de BPI, Outremer Network en 2015, doublé d'un accompagnement de l'incubateur de BNP Paribas qui lui offre un espace de travail, Prix Télémedecine de l'Université de la e-santé en 2016,...

La société bénéficie aux Etats-Unis du soutien de spécialistes : Bruno Fornage pour l'imagerie, Rod Rowan et Mickael Christie pour les ultrasons. Aujourd'hui, l'entreprise doit encore obtenir des certifications pour les marchés européens et américains. Une ouverture sur le monde Oscadi compte actuellement 8 salariés et prévoyait de doubler son effectif en 2017. Olivier Sautron insiste pour transmettre un message aux entrepreneurs réunionnais : « *Il ne faut jamais abandonner. Il faut s'accrocher !* ». Pour lui, l'entrepreneuriat n'est pas assez enseigné à l'école ni même en entreprise. Quoique d'une technologie très avancée et d'une qualité d'image très performante, Oscult reste cependant deux fois moins cher que les appareils actuellement sur le marché. Le potentiel est donc énorme. Oscadi attend la certification européenne pour une utilisation en médecine générale en 2018, ce qui lui permettra ensuite de produire 2 000 appareils par an destinés au marché international.

Oscadi a été accompagnée et financée par France Active La Réunion en 2016 et a bénéficié d'un prêt de la société d'investissement de France Active de 100 000 €.

Pour en savoir plus : www.oscult.com

4.4 L'ALZIRE avec Sébastien Moreau et Anaël Roger-Rolle (Jarnages-23)

> L'ALZIRE, C'EST CHEZ NOUS, MAIS SURTOUT CHEZ VOUS...



Sébastien et Anaël ont repris un hôtel-restaurant, abrité dans une bâtisse historique, avec le projet d'en faire une auberge culturelle. Célèbre pour avoir mené un combat acharné contre les taupes qui envahissaient le bourg, Alzire, héros de Jarnages, a prêté sa moustache à l'enseigne de l'auberge.

La région attire les visiteurs par son offre touristique : châteaux, parc animalier, activités sportives (pêche, randonnée, équitation, accrobranche). La route qui traverse Jarnages est l'une des plus passantes de la Creuse, pourtant la région accuse une faible offre d'hébergement. Avec ses huit chambres, L'Alzire apporte sa contribution au développement régional.

CONTACTS PRESSE

Luc Thabourey – Tél. : 06 85 72 20 91
luct@franceactive.org

Zoé Boissel – Tél. : 01 53 24 26 23
zoeb@franceactive.org



Plus d'infos sur www.franceactive.org

 @franceactive

Située sur une place, connue pour son marché du dimanche, l'auberge accueille aussi bien les habitants de la commune que les voyageurs de passage. Du café du matin au spectacle du soir, en passant par le déjeuner, les ateliers, l'apéritif, c'est toute une vie locale qui se dessine et des liens qui se tissent.

L'ancienne maison de maître est devenue l'endroit où cultures et générations se mélangent, se parlent, se découvrent dans des activités de toutes natures : on peut discuter, lire, travailler, animer un atelier de musique, organiser une soirée jeux ou participer à un tournoi de belote...

Les habitants sont invités à proposer des idées d'activités culturelles ou même à exposer leurs créations artistiques. L'Alzire est aussi le lieu où des groupes musicaux et des troupes de théâtre se produisent. Dans un bureau à l'étage, travailleurs indépendants, entrepreneurs ou associations cohabitent en co-working.

Marie et Anaël sont responsables des fourneaux. L'assiette garnie de produits de saison locaux, a vocation, par son prix modique, à conquérir une clientèle quotidienne d'agriculteurs, d'ouvriers, de routiers, de commerciaux...

Le Fape EDF a contribué à l'installation de ce lieu multi-activités par l'octroi d'une prime de 2 000 €. Il contribue ainsi à la revitalisation des zones rurales comme la Creuse, en diminution de population active. « Kevin Goudard, directeur adjoint à France Active en Limousin – très efficace – nous a accompagné dans la construction et le suivi du projet et nous a aidé à prendre du recul » se souvient Sébastien. « Désormais, notre prochaine étape est de développer davantage la partie culturelle avec la création d'une association dédiée », promettent Anaël et Sébastien.

Sébastien Moreau et Anaël Roger-Rolle ont bénéficié d'une prime Fape-EDF de 2000 € et deux prêts à taux zéro de 2 fois 5 000 €.

Pour en savoir plus : www.alzire.fr

4.5 LA REGULIERE avec Alice Schneider et Julia Malher (Paris)

> DES LIVRES ET UN CAFÉ POUR APPRENDRE À VIVRE ENSEMBLE



En plein cœur de la Goutte d'Or à Paris 18e, à la réputation autrefois sulfureuse, une librairie-café, La Régulière, a ouvert ses portes. On peut y boire un café, lire, acheter ou commander un livre, une bande dessinée... Amies depuis le lycée à Strasbourg, Alice et Julia sont étudiantes en reliure-gravure et communication graphique à l'École Estienne de Paris. Elles partagent alors un appartement à la Goutte d'Or et tombent sous le charme de ce quartier qu'elles ne quitteront plus.

CONTACTS PRESSE

Luc Thabourey – Tél. : 06 85 72 20 91
luct@franceactive.org

Zoé Boissel – Tél. : 01 53 24 26 23
zoeb@franceactive.org



Plus d'infos sur www.franceactive.org

 @franceactive

Leur projet, inscrit d'emblée dans la volonté de rassembler des gens, des cultures, des classes sociales, est, dès le début, fortement soutenu par la Ville de Paris et un bailleur institutionnel. De fait, il répond aux préoccupations de l'État engagé dans la politique de la ville pour les quartiers en difficulté.

Cette démarche, à laquelle s'associe le Fape-EDF, partenaire de France Active, vise à rééquilibrer la répartition de la population en préservant sa diversité, par l'éducation et la promotion de la citoyenneté. La Régulière, située au confluent de toutes ces approches, répond à une réelle attente des habitants du quartier.

La mairie du 18e a dirigé Alice et Julia vers France Active à Paris où Blandine Vulin, chargée de mission, les a conseillées et aidées à finaliser leur plan de financement et à négocier leur prêt à la banque. Une opération de crowdfunding, montée avec Ulule – plateforme de financement participatif – leur apporte de quoi aménager le lieu, le meubler et acheter le matériel et les fournitures nécessaires.

Les deux créatrices se sentent rassurées dans leur prise de risque par la garantie France Active, et la prime du Fape EDF leur a permis d'installer le chauffage et de prévoir la réalisation de leur site internet. Espace culturel de proximité, en relation avec les associations voisines, comme La Louve – un supermarché coopératif et participatif – soutenu par France Active et dont Alice et Julia sont membres, La Régulière aspire à devenir un lieu d'animation dans un quartier en pleine évolution.

Via des ateliers, Alice et Julia s'efforcent de sensibiliser les enfants à l'objet-livre et de les initier à la fréquentation artistique. Des relations avec les écoles avoisinantes ont ainsi été établies puis développées. Une pratique tarifaire raisonnée vise à encourager l'accès au livre et à la culture pour tous afin de favoriser la mixité sociale et lutter contre les inégalités face à la culture. L'offre éditoriale, qualitative et engagée, privilégie les productions indépendantes, venant ainsi rééquilibrer l'uniformisation de la culture.

Alice et Julia débordent de projets pour les mois à venir : installer les ateliers avec les écoles dans la durée, se dégager un salaire, recruter deux personnes aussi passionnées qu'elles, éventuellement un apprenti...

Alice Schneider et Julia Malher (27 ans) ont bénéficié d'une prime Fape EDF de 2 000 € et de la garantie FGIF de 25 000 €

Pour en savoir plus : www.facebook.com/lareguliere

CONTACTS PRESSE

Luc Thabourey – Tél. : 06 85 72 20 91
luct@franceactive.org

Zoé Boissel – Tél. : 01 53 24 26 23
zoeb@franceactive.org



Plus d'infos sur www.franceactive.org

 @franceactive

4.6 API LsF avec Vanessa Branchereau & Amélie Pietri (Saint-Herblain - 44)

➤ LE DIRE EN LANGUE DES SIGNES



Titulaires d'un Master en interprétation et traduction de la langue des signes française, Vanessa et Amélie exerçaient leur métier chacune de leur côté avant de s'associer. Partageant les mêmes valeurs, elles ont mis en commun leurs compétences pour créer sur la région nantaise, APILsF (Agence Professionnelle d'Interprètes en Langue des signes Française). Pendant 2 ans, elles sont épaulées par l'Ouvre-Boîtes 44, une CAE généraliste également suivie par France Active en Pays de la Loire (FONDES). En septembre dernier, elles lancent leur activité sous forme de SCOP.

Leur service vise à permettre les échanges entre personnes sourdes et entendants dans toutes les situations : consultations médicales, démarches

administratives ou professionnelles (entretiens d'embauche ou annuels), au tribunal. L'entreprise intervient également dans les entreprises qui emploient des salariés sourds ou malentendants lors de temps collectifs comme des formations, réunions d'équipe, etc. De même, institutions et collectivités publiques recourent à leurs services pour intervenir en langue des signes lors d'évènements publics (vœux, débats politiques, élections, ...).

En mutualisant leurs moyens, elles ont pu étendre leur champ d'activité au domaine culturel. Sollicitées depuis plusieurs années lors des festivals TisséMétisse, HipOpession ou CinéAlter'natif à Nantes, elles travaillent aussi régulièrement avec des compagnies théâtrales et interviennent dans des spectacles.

Aurélien Pantin, chargée de mission à France Active Pays de la Loire (FONDES) les a accompagnées : « *Vanessa et Amélie savent transmettre leur passion pour le métier. J'ai tout de suite adhéré à leur projet.* » L'association territoriale a pu mobiliser une garantie d'emprunt bancaire renforcée du fait de l'implantation d'APILsF dans un quartier prioritaire de la ville.

Grâce à l'Ouvre-Boîtes 44, elles ont été en contact avec les organisateurs du Salon des Entrepreneurs de Nantes et ont testé l'appétence pour la traduction en langue des signes lors de la plénière d'ouverture. « *Nous voulons aller plus loin en organisant des vrais parcours pour les personnes malentendantes et sourdes dès la prochaine édition* », poursuit Vanessa, fière que l'édition parisienne ait également gagné en accessibilité. L'année qui vient de s'écouler leur a permis de prospecter de nouveaux clients avec l'embauche d'une interprète. Et elles envisagent d'embaucher un emploi administratif à horizon 2019-2020.

A l'avenir, Vanessa et Amélie projettent de s'agrèger à une plateforme numérique qui mettrait à disposition de toutes les personnes atteintes de surdit , un service de visio-interpr tation t l phonique, ouvert 24h/24 dans toute la France.

CONTACTS PRESSE

Luc Thabourey – T l. : 06 85 72 20 91
luct@franceactive.org

Zo  Boissel – T l. : 01 53 24 26 23
zoeb@franceactive.org



Plus d'infos sur www.franceactive.org

 @franceactive

Vanessa Branchereau et Amélie Pietri se sont constituées en SCOP. Soutenues par France Active en Pays de la Loire (FONDES). Les 2 associées ont mobilisé une garantie quartiers de France Active sur un emprunt bancaire de 10 000 €. Elles ont embauché une 3^{ème} personne, Helen Leuenberger.

Pour en savoir plus : www.apilsf.fr

A propos de France Active

France Active, le mouvement des entrepreneurs engagés



France Active permet à chaque entrepreneur de s'investir dans un projet porteur d'impact positif. Créer son activité et s'engager sur son territoire, donner du sens à son projet et transformer la société : c'est le pari des entrepreneurs engagés.

Financer les énergies



Chaque année, nous mobilisons plus de 300 millions d'euros pour financer l'ambition des entrepreneurs engagés. Ils sont chômeurs, issus de zones urbaines et rurales en redynamisation, entrepreneurs sociaux, collectifs... Talentueux, ils sont nombreux à développer une activité utile à la société.

Accélérer la réussite



Présentes partout en France, nos 42 associations territoriales conseillent, financent et accompagnent chaque année plus de 7400 entreprises. Notre raison d'être : leur donner les moyens de réussir à tout moment de vie de l'entreprise, de l'émergence au changement d'échelle.

Amplifier les impacts



France Active cible son intervention sur toute entreprise en recherche d'impact positif sur la société : sur l'emploi, sur les territoires, sur le social, sur l'environnement ou encore sur sa gouvernance. En 2017, nous avons par exemple contribué à créer ou à préserver plus de 35 000 emplois.

Transformer la société



Nous agissons pour le développement de l'économie et de la finance solidaires. Nous concentrons nos investissements sur des modèles d'entreprises responsables et innovantes, grâce aux épargnants citoyens qui nous font confiance. Nous sommes convaincus que les entrepreneurs engagés peuvent transformer la société.

Rejoignez le mouvement > franceactive.org

CONTACTS

Luc Thabourey – Tél. : 06 85 72 20 91 - luct@franceactive.org

Zoé Boissel – Tél. : 01 53 24 26 23 - zoeb@franceactive.org

CONTACTS PRESSE

Luc Thabourey – Tél. : 06 85 72 20 91
luct@franceactive.org

Zoé Boissel – Tél. : 01 53 24 26 23
zoeb@franceactive.org



Plus d'infos sur www.franceactive.org

 @franceactive