



S'engager
pour ceux qui
S'ENGAGENT
EN AUVERGNE-RHÔNE-ALPES
RAPPORT D'ACTIVITÉ 2018

FRANCE ACTIVE
Les entrepreneurs engagés
AUVERGNE-RHÔNE-ALPES





S'engager pour ceux qui **S'ENGAGENT**



SERGE BOTTOLI

Président de France Active Auvergne-Rhône-Alpes



2018 a été marquée par le lancement de la nouvelle offre France Active pour les entrepreneurs engagés : des conseils, des financements et une mise en réseau à chaque étape de leur projet. La nouvelle offre France Active permet aux entrepreneurs de développer des projets à fort impact sur le territoire et met l'accent sur les publics prioritaires et les territoires fragiles.

En parallèle, la coordination France Active Auvergne-Rhône-Alpes et les associations territoriales ont développé une stratégie régionale de mutualisation des moyens et des compétences. Cette stratégie a conduit à l'expérimentation d'un parcours de formation régionale sur la gestion économique et financière pour les dirigeants d'associations et d'entreprises solidaires et d'un dispositif d'accompagnement des structures de l'économie sociale et solidaire en difficulté en Auvergne-Rhône-Alpes.



S'engager pour répondre aux grands défis de notre société

Développer l'économie,
notamment pour la création d'emploi
dans les territoires les plus fragiles et en
faveur des publics prioritaires

**Accompagner
la transition énergétique
et environnementale,**
dans un monde en pleine
crise climatique

**Faciliter la création
d'entreprises engagées**
dans un contexte administratif
et financier complexe



LE RÔLE DE LA COORDINATION ANIMER LA STRATÉGIE RÉGIONALE

4 missions



Représentation régionale des 7 associations

Auprès des financeurs
et des partenaires



Animation des échanges entre les 7 associations

Stratégie régionale de
développement
animation de groupes de
travail et de formations



Gestion d'outils régionaux de financement & comités

Fonds d'investissement
solidaire,
Fonds d'amorçage



Communication régionale et événementiel

Stratégie
actions régionales
appui aux
associations territoriales

L'équipe de France Active Auvergne-Rhône-Alpes



Nicolas Crassard, assistant de gestion,
Jean-Louis Di Bisceglie, directeur,
Marilyne Granjon, assistante de direction,
Clémentine Seïté, chargée de communication,
Marianne Tardy, chargée de développement.

7 associations territoriales en Auvergne-Rhône-Alpes





LE PACTE FRANCE ACTIVE

Présent à chaque étape de vie

Réussir la création et la préservation de 5 171 emplois à travers le soutien de 1 137 projets, c'est le résultat d'un accompagnement personnalisé d'entrepreneurs désireux de s'engager. Pour France Active, cela consiste à mobiliser pour cet accompagnement trois dimensions complémentaires :

> **Conseiller** l'entrepreneur, c'est le challenger sur son projet, évaluer finement ses besoins et poser les risques financiers. Le positionnement est-il pertinent ? Le modèle économique est-il viable ? Quels sont les arguments les plus déterminants pour présenter son dossier à la banque ? Des questions parmi tant d'autres qui permettent de sécuriser le projet et d'assurer sa réussite dans le temps.

> **Financer**, un savoir-faire qui repose en premier lieu sur l'identification des financements les plus adaptés. En fonction de la nature, du contexte et de l'avancement du projet, cela peut se traduire par des prêts, des primes, des garanties de prêts, ou des investissements en fonds propres.

> **Connecter**, c'est permettre à l'entrepreneur d'accéder à un réseau unique d'acteurs économiques et financiers.

Cette mission, nous la menons au plus près des entrepreneurs. Nos points d'accueil et nos partenariats avec les autres acteurs de l'entrepreneuriat nous permettent d'être présents dans les territoires ruraux comme dans les quartiers d'Auvergne-Rhône-Alpes.



Nos missions pour répondre à ces défis

Permettre aux entrepreneurs de s'engager dans des projets à fort impact positif pour la société.



Financer
les engagements
dans leur diversité



Accélérer la réussite
des entrepreneurs
et projets engagés



Amplifier les impacts
de projets au
service de la société



Transformer la société
via le développement
d'une économie inclusive
et durable

LE PACTE FRANCE ACTIVE, DES SOLUTIONS À CHAQUE ÉTAPE D'UN PROJET

**LE PACTE
ÉMERGENCE**

formaliser un projet
pour le faire grandir

**LE PACTE
CRÉATION**

**crédibiliser,
sécuriser et financer**
le démarrage d'un
projet

**LE PACTE
DÉVELOPPEMENT**

pérenniser un projet
et en faire naître
de nouveaux

**LE PACTE
TRANSFORMATION**

changer d'échelle,
structurer, financer
un projet d'évolution

**LE PACTE
RELANCE**

**offrir un second
souffle** à un projet
entrepreneurial

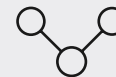
3 expertises pour accompagner les entrepreneurs engagés



Le conseil :
bâti une stratégie
financière



Le financement :
en fonction
du projet



La connexion :
accéder à un
réseau qualifié

3 structures de soutien

Accompagner
l'engagement avec
FRANCE ACTIVE
Les entrepreneurs engagés
GARANTIE

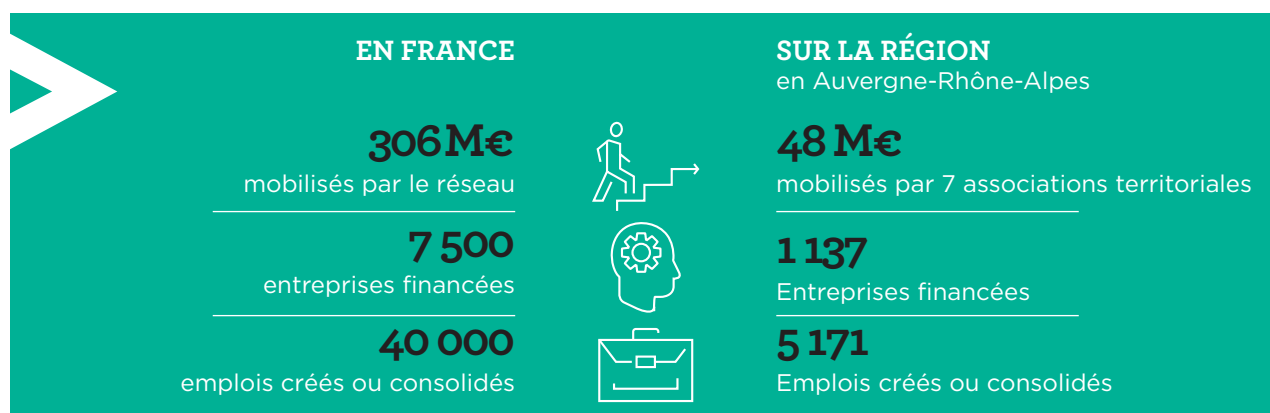
Intensifier
l'engagement avec
FRANCE ACTIVE
Les entrepreneurs engagés
FINANCEMENT

Pérenniser
l'engagement avec
FRANCE ACTIVE
Les entrepreneurs engagés
INVESTISSEMENT

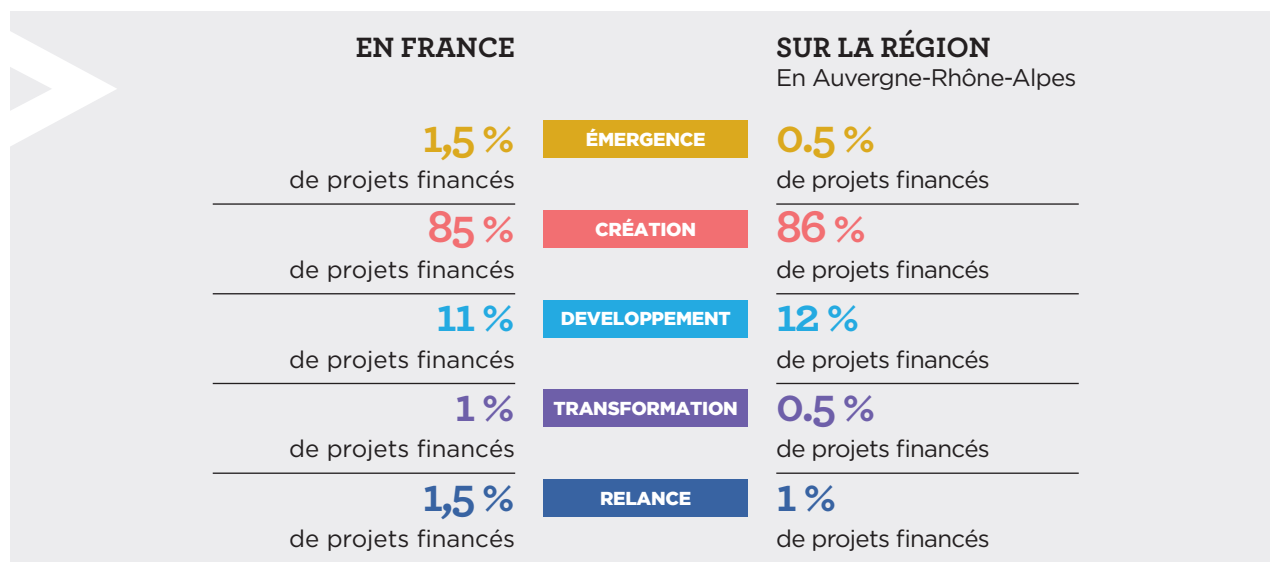
RÉSULTAT 2018

NOTRE IMPACT POSITIF

LES ESSENTIELS



L'ACCOMPAGNEMENT





SOUTENIR TOUS LES ENTREPRENEURS



78 %

des entrepreneurs soutenus étaient demandeurs d'emploi

18 %

entreprennent dans les territoires fragiles (quartiers et ruraux)

48 %

des entrepreneurs sont des femmes

15 %

avaient moins de 26 ans lors de l'accompagnement



S'ENGAGER POUR LES ENTREPRENEURS QUI TRANSFORMENT LA SOCIÉTÉ



1 entrepreneur sur **3** est engagé

Les entrepreneurs s'engagent pour générer des impacts positifs sur :

- l'emploi
- les territoires
- l'environnement
- le projet social / sociétal
- la gouvernance

S'ENGAGER AVEC NOS PARTENAIRES BANCAIRES



Répartition des banques par nombre de projets garantis

32 %



21 %



19 %



9 %



9 %



4 %



LE PACTE ÉMERGENCE

S'ENGAGER POUR L'ÉMERGENCE DES ENTREPRENEURS SOCIAUX DE DEMAIN

L'émergence, c'est cette période avant la phase de création, dans laquelle l'entrepreneur cherche à tester et à démontrer que son modèle est pertinent. Chez France Active en Auvergne-Rhône-Alpes, nous avons choisi de consacrer notre accompagnement aux entrepreneurs qui font le choix de développer un projet centré sur l'innovation sociale.

En chiffres



5

entrepreneurs
ont **testé la faisabilité
de leur projet**
grâce au Fonds de confiance
France Active

61 150 €

de primes
issues du **Fonds de confiance**



Prendre quelques mois avant de se lancer dans la création de son entreprise, ce n'est pas inutile pour consolider son projet d'innovation sociale. C'est un pari réussi qui nous a permis d'accompagner 5 entrepreneurs en phase d'émergence sur la région.

Consacré aux entrepreneurs qui placent l'utilité sociale au cœur de leur projet, notre Pacte Émergence leur permet de se consacrer à leur expérimentation grâce à un coup de pouce financier sous forme de prime. Notre offre se distingue par la mise en relation avec un large réseau d'acteurs partageant cette même ambition.

Au-delà des acteurs de l'économie sociale et solidaire investis dans la région, un entrepreneur connaissant bien son secteur d'activité et le territoire, accompagne le futur entrepreneur dans son projet.

Il bénéficie de son expérience et de l'appui de ses partenaires. C'est une rampe de lancement idéale pour tester son projet en toute sérénité.

En complément de ce mentorat, l'entrepreneur est aussi conseillé par nos équipes sur son modèle économique.

En Auvergne-Rhône-Alpes, 5 entrepreneurs ont bénéficié en 2018 du Fonds de confiance, leur permettant ainsi de percevoir une prime allant jusqu'à 20 000 euros, à même de financer l'absence de revenu sur une période de 6 à 12 mois.

Notre contribution à l'accompagnement des entrepreneurs en émergence, favorise le développement de la solidarité sur notre territoire.





TISSER DES LIENS AVEC LES INCUBATEURS



Les incubateurs jouent un rôle clé dans le développement de projets engagés grâce à des accompagnements individuels stratégiques, des formations collectives, un hébergement et une mise en réseau avec les acteurs de terrain.

Alter'Incub
Incubateur d'innovation sociale

**COCO
Shaker**

RONALPIA
entreprendre
pour les fragilités

InnoVales
startups, innov, ag, startups



France Active en Auvergne-Rhône-Alpes est partenaire des incubateurs sociaux : Alter'Incub, Coco Shaker, InnoVales et Ronalpia. France Active participe aux comités techniques et aux comités de sélection des projets

incubés. Nous mettons ces entrepreneurs en relation avec les acteurs locaux, nous les accompagnons dans le démarrage de leur activité et les aidons à lever d'autres financements.

INNOVER SUR LES TERRITOIRES



Start-Up de territoire mobilise de l'énergie citoyenne pour booster des entreprises à innover socialement.



START-UP DE TERRITOIRE

19 octobre 2018

Grenoble

L'édition de Grenoble s'est tenue le 19 octobre 2018 et a mobilisé 450 personnes qui ont imaginé des centaines de solutions face aux défis du territoire.

Suite à cette journée, des dizaines de groupes de travail se sont formés pour transformer ces idées en projets.

Start-up de territoire a été coorganisé par Grenoble Alpes Initiative Active et son Labo des partenariats.

D'autres initiatives similaires ont émergé comme «Le

Générateur d'initiatives» dans l'Avant Pays Savoyard.

Cette soirée organisée par France Active Savoie Mont-Blanc le 7 novembre 2018 avait pour objectif de faire émerger et de coconstruire des solutions innovantes pour le territoire, en associant habitants, entrepreneurs, associations, élus...

La diversité des participants présents lors de cette soirée d'intelligence collective a fait la richesse de ce moment.



LE PACTE CRÉATION

S'ENGAGER POUR CEUX QUI DÉMARRENT LEUR ACTIVITÉ

Pour celles et ceux qui se lancent dans la création ou la reprise d'une activité, nous sommes à leurs côtés pour sécuriser leur projet financier. Un appui qui permet bien souvent l'obtention d'une garantie d'emprunt bancaire, un moyen d'avoir accès à un financement bancaire.



En chiffres



81%

des entreprises financées en création sont toujours en activité au bout de trois ans contre 72% en moyenne au niveau national



78%

des entrepreneurs accompagnés par France Active en Auvergne-Rhône-Alpes étaient demandeurs d'emplois

Les premiers pas dans la création de son entreprise méritent bien un accompagnement spécifique. Convaincus que l'engagement des entrepreneurs nécessite un soutien dédié, nous concentrons nos efforts sur ceux qui en le plus besoin.

C'est le cas des entrepreneurs qui créent leur propre emploi, qui s'implantent dans les territoires les plus fragiles (quartiers et zones rurales) et qui recherchent un impact social ou environnemental positif, en agissant pour leur territoire. Nous sommes aussi attentifs à ceux qui développent une place importante à l'expression démocratique au sein de leur structure (association, coopérative...) ou qui envisagent de générer un ou plusieurs emplois grâce à leur projet.

À ces entrepreneurs engagés, nous proposons des solutions de garantie pour obtenir un prêt bancaire : en garantissant la banque jusqu'à 65 % du montant du prêt en cas de défaillance de leur entreprise. Grâce au soutien du secrétariat d'État chargé de l'Égalité entre les femmes et les hommes, nous proposons un coup de pouce supplémentaire aux femmes entrepreneures, une garantie qui couvre jusqu'à 80 % du montant du prêt bancaire. Nous travaillons à limiter ou exclure la prise de cautions personnelles par les banques pour permettre à ces créateurs de démarrer bien protégés. Pour nombre d'entrepreneurs, nous proposons aussi des solutions de prêts (prêts participatifs, prêts personnels à taux 0 %) ou d'apports associatifs à même de financer investissements et besoin en fonds de roulement. Le conseil et la mise en réseau sont par ailleurs déterminants pour accélérer la réussite de ces entrepreneurs.

VALORISER LES CHEFFES D'ENTREPRISE

Le 29 novembre 2018, parmi les 20 finalistes, 5 lauréates ont été récompensées lors de la cérémonie de remise des prix à Lyon du concours Initiative ♀ féminin.

Elles étaient **122 candidates** lauréates des réseaux France Active et Initiative France en Auvergne-Rhône-Alpes à tenter leur chance au concours Initiative ♀ féminin en 2018. **20 cheffes d'entreprise parmi elles ont été sélectionnées.**

Le 29 novembre 2018, **elles ont présenté leur projet devant le grand jury final : 40 expertes et experts de l'entrepreneuriat** (réseaux Initiative France et France Active, réseaux d'accompagnement, réseaux de l'économie sociale et solidaire et réseaux de femmes), répartis en 5 jurys, un jury pour chacun des 5 prix.

Le soir devant un public de 200 personnes, **les 5 lauréates ont été dévoilées et ont reçu 15 000 € de prix ainsi qu'une entrée dans le programme LeadHer du Mouves pour la lauréate du prix impact.**



Les 5 lauréates de la 9^{ème} édition

GRAND PRIX

> **Karine Peyre de Fabrègues** - Kraft Cie

PRIX IMPACT

> **Joanne Boachon** - Minéka, matériaux de construction à (Ré)utiliser

PRIX INNOVATION

> **Hortense Pontabry & Valériane Voirin** - Miasun

PRIX QUARTIERS

> **Marie Coletta** - Hammam Marina

PRIX TERRITOIRE RURAL

> **Virginie Desort** - Le coin repas



ACCOMPAGNER LES PROJETS AGRICOLES

France Active a construit une offre régionale pour accompagner les projets agricoles avec le réseau Initiative France et les chambres d'agriculture.

Avec le soutien du conseil régional, de Bpifrance, de la Banque Populaire, du Crédit Agricole et du Crédit Mutuel en Auvergne-Rhône-Alpes, les réseaux France Active, Initiative France et

les chambres d'agriculture de la région ont coconstruit une offre pour **accompagner les entrepreneurs dans la construction, le financement et le démarrage de leur activité agricole.**

LE PACTE DÉVELOPPEMENT

S'ENGAGER POUR CEUX QUI DÉVELOPPENT LEUR AMBITION

Poursuivre son projet dans la durée et en réaliser de nouveaux impliquent de faire les bons choix. C'est notre rôle que de soutenir ces entrepreneurs en phase de développement.

Le Pacte Développement est dédié aux structures dont l'activité est en croissance ou en consolidation. Notre accompagnement vise les entreprises qui recherchent un impact social ou environnemental positif, qui agissent pour notre territoire, ou qui donnent une place importante à l'expression citoyenne au sein de leur structure.

Un des points que nous favorisons : la création et la consolidation d'emplois. Nous leur proposons notamment des solutions financières adaptées, un bilan de leur structure (activité et positionnement, équipe et gouvernance, résultats économiques et financiers, impact...).

Nous avons par exemple accompagné 84 associations sur notre territoire afin de leur donner les moyens de poursuivre en toute sérénité leur projet.

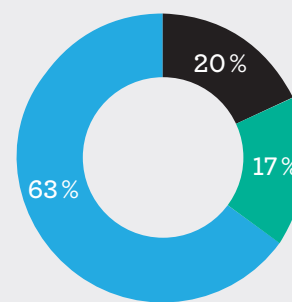
Les garanties bancaires et/ou les prêts que nous proposons s'articulent ici avec les financements d'autres acteurs, les banques en particulier, favorisant un plan de financement sûr et durable. L'entrepreneur bénéficie

alors d'une stratégie de financement adaptée à sa structure. C'est pour lui le moyen d'effectuer de nouveaux investissements ou de renforcer sa trésorerie.

Nos partenariats avec les acteurs bancaires et les autres structures de l'entrepreneuriat sont particulièrement mobilisés au bénéfice de ces entrepreneurs pleinement engagés dans notre territoire.

LES ENTREPRISES
EN PHASE DE DÉVELOPPEMENT
SOUTENUES PAR FRANCE ACTIVE
EN AUVERGNE-RHÔNE-ALPES

Selon le type d'entreprise



Associations
Coopératives
Sociétés commerciales
(hors coopératives)



LA FORMATION EN GESTION ÉCONOMIQUE ET FINANCIÈRE

Le parcours de formation a été coconstruit par le réseau France Active d'Auvergne-Rhône-Alpes, en partenariat avec Arobase, centre de formation de l'économie sociale et solidaire.

Ce parcours régional de formation est au cœur de la stratégie de mutualisation de moyens et de compétences du réseau France Active en Auvergne-Rhône-Alpes. Le projet a été mené par un groupe de travail constitué de 9 chargés de mission des associations territoriales et a été piloté par la coordination régionale. Après une année de coconstruction, **l'offre a été lancée en 2018 à Clermont-Ferrand, Grenoble et Lyon**. Les sessions de formation, animées par les formateurs et formatrices des associations territoriales, ont réuni des dirigeants et coordinateurs d'associations, des gestionnaires administratifs et financiers et des demandeurs d'emploi.

FORMATION

FRANCE ACTIVE
Les entrepreneurs engagés
AUVERGNE-RHÔNE-ALPES

La gestion économique et financière de son entreprise

Le métier des chargés de mission France Active est d'accompagner et de financer les entreprises solidaires du territoire. **Cette pratique de terrain auprès des dirigeants nourrit directement la posture pédagogique des formateurs et formatrices auprès des stagiaires**, eux-mêmes gestionnaires ou futurs gestionnaires au sein de ces entreprises.

L'approche passe par une alternance d'apports théoriques et pratiques, et encourage les échanges entre les stagiaires, qui sont aussi une manière d'acquérir des notions.

POINT DE VUE

NOUS AVONS PU
NOUS APPROPRIER
UN OUTIL DE TRAVAIL



L'apport théorique a remis tous les stagiaires au même niveau et nous a permis d'utiliser le même vocabulaire. Grâce à la formatrice, il y avait une dynamique de groupe très interactive où chacun a pu partager ses problématiques. Le partage d'expérience et les cas concrets se sont toujours articulés avec le théorique et collaient à nos propres enjeux.

Nous avons pu nous approprier un outil de travail que nous utilisons désormais tous les deux (tableau de gestion) et aussi trouver une solution sur-mesure de gestion financière pour l'un de nos investissements.



FOCUS sur le bilan 2018

- 110 jours de formation
- 6 formateurs et formatrices
- 37 stagiaires
- à Clermont-Ferrand, Grenoble et Lyon.



**FLORIAN BRUNET
ET ANNIE ORENKA**

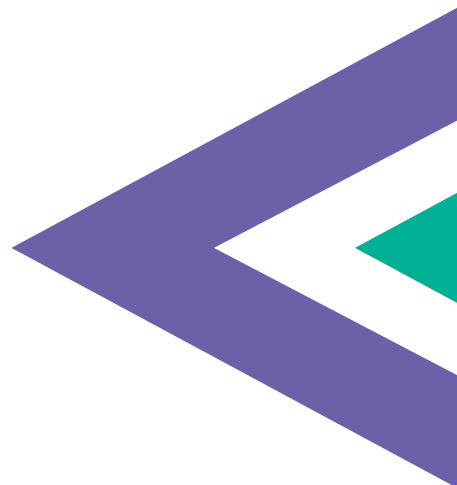
Responsable financier et comptable dans une association
Stagiaires à Lyon



LE PACTE TRANSFORMATION

S'ENGAGER POUR CEUX QUI CHANGENT D'ÉCHELLE

La transformation d'une entreprise, c'est un pari que nous ne prenons pas à la légère. Pour les acteurs de l'utilité sociale qui veulent changer d'échelle, notre soutien est ici sur-mesure.



UN SOUTIEN
**SUR-
MESURE**
POUR CELLES
ET CEUX
QUI VEULENT
**CHANGER
L'ÉCHELLE**
DE LEUR PROJET
SOCIAL ET
SOLIDAIRE

Croissance rapide, diversification, fusion, essaimage... Les raisons qui conduisent un entrepreneur à se transformer sont multiples. Pour ceux qui placent l'utilité sociale au cœur de leur projet, notre action repose là aussi sur notre accompagnement en trois dimensions. Nous sommes là pour construire une stratégie financière ajustée et mobiliser les financements adaptés pour ces entrepreneurs pleinement engagés. Notre connexion avec les acteurs de notre territoire nous permet de les mettre en relation avec des experts et des entrepreneurs confrontés aux mêmes problématiques.

Emprunts, fonds propres, financements moyen ou long terme, garanties de prêts bancaires, sont autant de leviers à même d'assurer le changement d'échelle attendu. Nous travaillons ici avec des co-investisseurs lors de la levée de fonds, en veillant à préserver l'intérêt et l'utilité sociale de leur projet. Nous avons ainsi mobilisé de l'épargne solidaire pour ces projets à dimension sociale et solidaire. Notre expérience nous conduit à orienter ces entrepreneurs vers d'autres

entrepreneurs accompagnés par France Active dans leur projet de transformation en Auvergne-Rhône-Alpes ou dans la France entière. C'est une des forces de notre mouvement associatif. Dans ce cadre, le montant du financement peut être important.



DÉVELOPPER LE FRENCH IMPACT

Le French Impact est une bannière nationale qui fédère l'écosystème de l'innovation sociale et environnementale.

Le French Impact permet de labelliser des territoires afin de renforcer leur écosystème d'innovation sociale. Dans notre région, 3 territoires sont labellisés :

- Clermont-Ferrand
- Lyon-Métropole
- Valence-Romans.

AGIR POUR L'INNOVATION SOCIALE

France Active Auvergne-Rhône-Alpes participe au Fonds d'innovation sociale et à des actions de promotion.

Le Fonds d'innovation sociale soutient les entreprises qui portent un projet innovant et à impact social. Il est cofinancé par Bpifrance, le conseil régional Auvergne-Rhône-Alpes, la Caisse des dépôts et la direction régionale des entreprises, de la concurrence, de la consommation, du travail et de l'emploi (Direccte).

Pour valider le caractère socialement innovant des projets, les financeurs du fonds réunissent des experts lors d'un comité, dont France Active Auvergne-Rhône-Alpes est membre.

En 2018, **France Active Auvergne-Rhône-Alpes a participé à 7 comités.**

Au total, 7 projets ont été financés grâce au Fonds d'innovation sociale pour 720 000 euros.



Le French Impact aide les projets socialement innovants en leur apportant de la méthodologie, de l'ingénierie et de la mesure d'impact. **France Active Auvergne-Rhône-Alpes est partenaire.**



France Active Auvergne-Rhône-Alpes a également coorganisé avec des partenaires, dont le Mouvement Associatif Auvergne-Rhône-Alpes et la Direccte, **un événement pour promouvoir l'innovation sociale.**

Le 30 novembre 2018, cet événement a réuni des associations du territoire dans le but de leur faire prendre conscience qu'elles sont déjà actrices de l'innovation sociale. Des conférences et ateliers leur ont permis d'identifier dans leurs pratiques existantes ce qui relevait de l'innovation sociale et leur ont donné des clés pour mieux les valoriser.





LE PACTE RELANCE

S'ENGAGER POUR CEUX QUI VEULENT, RELANCER LEUR ACTIVITÉ

Parce que la vie d'une entreprise a besoin parfois d'un nouveau souffle, cette année encore nous avons accompagné quelques entreprises dans leur phase de relance.

Notre mission sociale et sociétale nous amène à cibler l'accompagnement d'entreprises qui ressentent le besoin de prendre un nouveau départ. Il s'oriente principalement vers les entreprises en recherche d'utilité sociale.

Nous savons que pour relancer une activité, il convient de prendre du temps et d'y consacrer des moyens adaptés. Avec un regard expert et bienveillant, nous proposons un état des lieux complet du plan de relance portant sur ses aspects économiques, financiers, humains et organisationnels, avec ses points forts et ses points de vigilance.

Vient ensuite la mise en place d'une stratégie de financement adaptée aux besoins de la structure pour effectuer de nouveaux investissements ou pour renforcer la trésorerie par exemple. Nous apportons par ailleurs un appui pour mobiliser les financeurs et renouer une relation de confiance avec les partenaires financiers de l'entrepreneur, notamment sa banque.

Pour certaines structures, nous pouvons mettre en place un dispositif local d'accompagnement (DLA). Son principe repose d'abord sur un diagnostic du projet de relance de l'entreprise et sur des problématiques spécifiques : modèle économique, gouvernance, gestion des ressources humaines, etc.

Bien souvent, nous mobilisons un expert pour accompagner l'entrepreneur dans toute cette démarche. En 2018, 374 structures ont ainsi bénéficié d'un DLA, principalement des associations en phase de développement et de transformation.



En chiffres

26

structures ont été accompagnées par le dispositif d'appui aux structures de l'économie sociale et solidaire en transition

374

structures ont bénéficié du dispositif local d'accompagnement



SOUTENIR LES STRUCTURES EN DIFFICULTÉ

Le dispositif d'appui aux structures de l'économie sociale et solidaire en transition apporte un appui conseil express pour identifier des solutions.

Ce dispositif, financé par la direction régionale des entreprises, de la concurrence, de la consommation, du travail et de l'emploi d'Auvergne-Rhône-Alpes, est piloté par la coordination régionale France Active Auvergne-Rhône-Alpes avec l'appui des associations territoriales.

L'expérimentation a été lancée en février 2018.

Tout au long de l'année, un groupe de travail constitué de 6 chargés de mission France Active et de la coordination régionale France Active Auvergne-Rhône-Alpes ont échangé sur leurs pratiques en vue de proposer à la Direccte des adaptations de l'offre.

France Active Auvergne-Rhône-Alpes assure l'animation du dispositif entre les associations territoriales ainsi que sa gestion financière et son suivi. 26 structures ont bénéficié du dispositif en 2018.

DISPOSITIF D'APPUI

aux structures de l'économie sociale et solidaire en transition

FRANCEACTIVE
Les entrepreneurs engagés
AUVERGNE-RHÔNE-ALPES

PORTRAIT

UNE NOUVELLE DYNAMIQUE EST LANCÉE

Ethic Table est une entreprise d'insertion qui propose une activité de traiteur à base de produits frais et si possible issus de circuits courts. Elle a été créée en 2012 à Saint-Étienne. Depuis ses débuts, elle a connu une activité mouvementée: après de fortes montées en charge, l'association a connu des problèmes de trésorerie récurrents, ainsi que des tensions internes. En 2018, ses partenaires l'ont orientée vers le dispositif d'appui aux structures de l'économie sociale et solidaire en transition pour un accompagnement spécifique. Celui-ci a mené à un travail en profondeur sur les dettes existantes, à un accompagnement sur la stratégie de financement et la construction de budgets prévisionnels et d'un plan de trésorerie fiabilisés. Aujourd'hui, Ethic Table s'est redressée et une nouvelle dynamique est lancée.
ethic-table.fr

FOCUS sur le bilan 2018

- 38 structures accueillies
- 26 structures accompagnées
- 6 chargés de mission



YANN GOUTTEBROZE
Directeur d'Ethic Table

ENTREPRENEURS

ILS SE SONT ENGAGÉS POUR TRANSFORMER LA SOCIÉTÉ

Chaque entrepreneur peut apporter des réponses aux besoins sociaux, accompagner la transition énergétique ou environnementale, réduire les inégalités en créant de l'activité et des emplois. Chaque entrepreneur peut être un levier de transformation de son territoire. Création d'emploi, dynamisation de leur territoire, insertion par l'activité économique, transition énergétique, accès à la culture... Chaque jour, de nouveaux entrepreneurs s'engagent pour produire un impact social positif et rendre la société plus solidaire.

ENVIRONNEMENT

Minéka est une association créée à Lyon en 2016 sous l'impulsion de deux de ses membres : Joanne Boachon et Émilie Lorand. L'objectif de Minéka est de démocratiser le réemploi dans la construction par 3 moyens d'actions : le sauvetage des matériaux de la benne en les collectant auprès des professionnels et en les redistribuant à des prix solidaires ; l'accompagnement des maîtrises d'œuvre et d'ouvrage dans leurs démarches de réemploi ; la sensibilisation de tout public aux enjeux de la réduction des déchets et aux nouveaux modes de construction.

mineka.fr



JOANNE BOACHON
Directrice de Minéka



FLORIAN CHOSSON
Dirigeant de Routine

Routine est une entreprise créée en 2017 à Romans-sur-Isère par Florian Chosson. Routine a révolutionné l'horlogerie française en fabriquant les premières montres certifiées « Origine France Garantie » : plus de 86 % de leurs composants sont fabriqués en France ! Pour la confection de ses 4 modèles de montres, Florian Chosson s'est associé à Thomas Huriez, fondateur de la marque écoresponsable drômoise 1083, également lauréat France Active.

routine.fr

TERRITOIRE

SOCIAL

Lucas Gebhardt a, comme 3,5 millions de français, un proche en situation de handicap. C'est la raison pour laquelle il a créé Mobee Travel pour faciliter les vacances des personnes handicapées. Mobee Travel (ex HandiVoyage) est la première plateforme de réservation de vacances dédiée aux personnes en situation de handicap. Elle permet de réserver un hébergement touristique adapté, de louer du matériel médical, de réserver un moyen de transport et d'être mis en relation avec des soignants. Mobee Travel possède un catalogue de 500 hébergements en France: hôtels, bungalows, gîtes, chambres d'hôtes labellisés Tourisme et Handicap et appartements de particuliers.

Pour assurer un service de qualité, les logements sont vérifiés et leur accessibilité contrôlée.

L'équipe est aujourd'hui composée de 8 personnes.

mobeetravel.com



LUCAS GEBHARDT

Dirigeant de Mobee Travel

GOUVERNANCE



MARTINE LEBEAU & SON ÉQUIPE

Gérante de la librairie Les Volcans

La librairie Les Volcans a été fondée en 1974 à Clermont-Ferrand. Rachetée par le groupe Chapitre comme 56 autres librairies, elle commence à connaître des difficultés en 2013. Placée en liquidation judiciaire, elle est reprise par 12 salariés, en SCOP, en 2014. Elle reçoit alors un soutien local considérable. La librairie compte à présent 42 salariés dont 20 sont associés. En 2018, la SCOP a racheté la librairie Horizons à Riom, préservant l'emploi de la salariée et en développant 2 autres. Le Patio, son espace d'animation, voit plus de 400 événements créés chaque année pour petits et grands. Sur 1683 m², la librairie commercialise aussi de la papeterie et des CD, DVD et vinyles.

librairielesvolcans.com

EMPLOI

Champ des Cimes est une société coopérative d'intérêt collectif (SCIC) créée en 2005 à Passy, en Haute-Savoie. C'est une entreprise d'insertion qui valorise l'espace montagnard grâce à des travaux paysagers et de la maçonnerie de pierre.

Sa vocation est double : proposer à des personnes en difficulté une activité productive et un accompagnement individuel, et associer les acteurs économiques et partenaires locaux au projet. Grâce à son action, Champ des Cimes génère un impact fort et durable sur le territoire.

Elle représente une équipe de 14 personnes et emploie entre 10 et 15 personnes en insertion.

champdescimes.com



MYRIAM HOLLARD

Directrice de Champ des Cimes



Nous accompagnons **LES ENTREPRENEURS** *pour bâtir une société plus solidaire*

France Active permet à chaque entrepreneur de s'investir dans un projet porteur d'impact positif. Créer son activité et s'engager sur son territoire, donner du sens à son projet et transformer la société : c'est le pari des entrepreneurs engagés.

Au plus près de leurs besoins, France Active et ses 42 associations territoriales les conseillent sur leur projet de financement et leur donnent accès à un réseau unique d'acteurs économiques et sociaux.

Avec ses 3 sociétés financières, France Active garantit et finance chaque année les projets de plus de 7 500 entrepreneurs.

CHAQUE JOUR, FRANCE ACTIVE TRAVAILLE À DÉVELOPPER UNE ÉCONOMIE PLUS INCLUSIVE ET PLUS DURABLE.

FRANCE ACTIVE **EN CHIFFRES**

7 402

projets financés

35 000 €

de financements
mobilisés
par projet en moyenne

4 entreprises sur 5
passent le cap des 3 ans

130 points d'accueil



France Active **Auvergne-Rhône-Alpes**

Coordination régionale
2 place André Latarjet
69 008 Lyon

accueil@franceactive-ara.org
04 78 75 72 34



franceactive-ara.org

NOS PARTENAIRES



FRANCE ACTIVE
Les entrepreneurs engagés
AUVERGNE-RHÔNE-ALPES

Réalisation : France Active Auvergne-Rhône-Alpes, Chloé Colarossi pour La Solution Créative - Juin 2019.
Crédits photo : France Active, Emka, Stefan Grippon, Anthony Micallef, Alexandra Frankewitz, Philippe Thery, Thinkstock.

